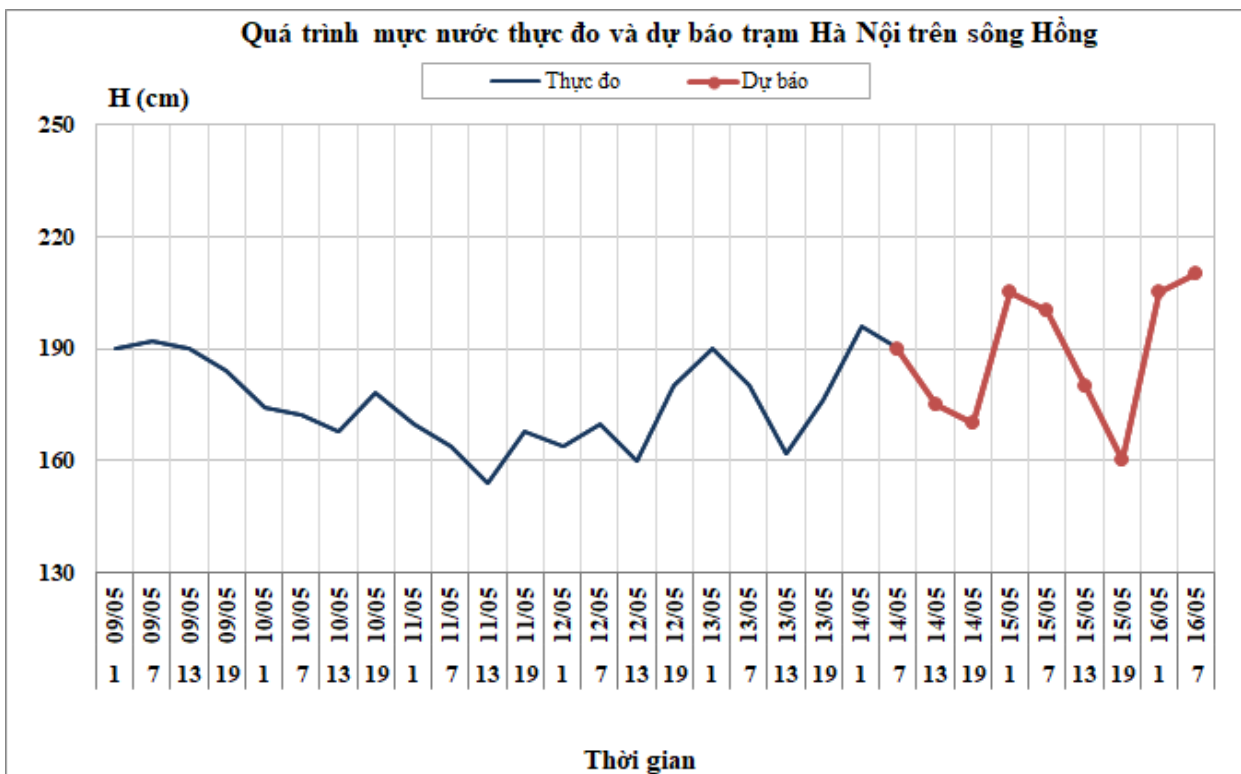


Hà Nội, ngày 14 tháng 05 năm 2021

## BẢN TIN DỰ BÁO THỦY VĂN HẠN NGẮN CÁC SÔNG BẮC BỘ

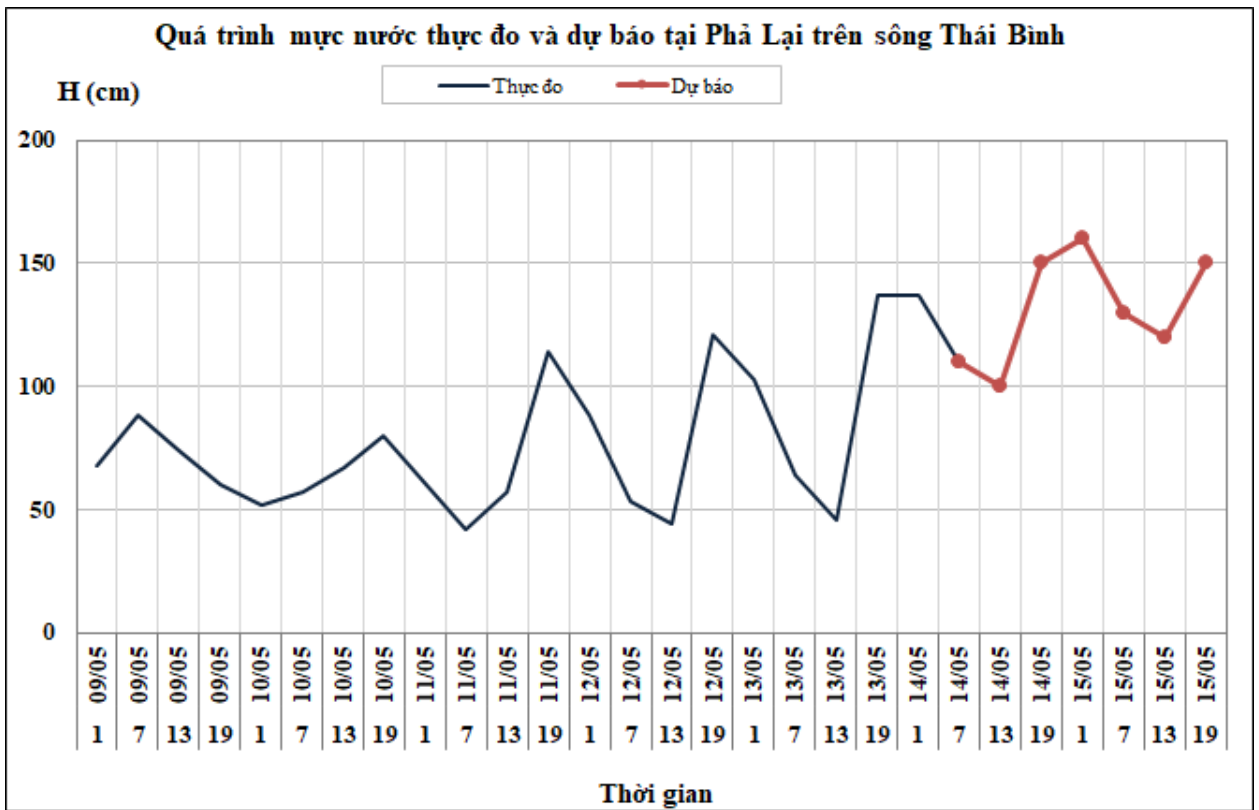
### 1. Hệ thống sông Hồng

Nhận xét	Dự báo
Trên sông Đà, lưu lượng đến hồ Hòa Bình đang dao động theo điều tiết của thủy điện Sơn La. Mực nước sông Thao, hạ lưu sông Lô và sông Hồng đang biến đổi chậm, lúc 7h/14/05 mực nước tại Hà Nội là 1.90m.	Trên sông Đà, lưu lượng đến hồ Hòa Bình tiếp tục dao động theo điều tiết của thủy điện Sơn La. Mực nước sông Thao, hạ lưu sông Lô và sông Hồng tiếp tục biến đổi chậm. Đến 7h/16/05 mực nước tại Hà Nội có khả năng ở mức 2.10m.



### 2. Hệ thống sông Thái Bình

Nhận xét	Dự báo
Mực nước các sông trên hệ thống sông Thái Bình đang dao động do ảnh hưởng của thủy triều. Lúc 7h/14/05, mực nước tại Phả Lại là 1,10 m.	Mực nước các sông trên hệ thống sông Thái Bình tiếp tục dao động do ảnh hưởng của thủy triều. Đến 19h/04, mực nước sông Thái Bình tại Phả Lại có khả năng ở mức 1,50m.



### 3. Bảng mực nước, lưu lượng thực đo và dự báo

Sông	Trạm	H, Q thực đo			H (cm), Q (m³/s) dự báo							
		19h-13/05	7h-14/05		19h-14/05	7h-15/05	19h-15/05	7h-16/05				
Sông Đà	Hồ Hòa Bình (*)	1978	1220	↓	1900	↑	1180	↓				
Sông Hoàng Long	Bến Đê	75	79	↑	100	↑	95	↑				
Sông Thao	Yên Bái	2448	2454	↑	2470	↑	2460	↑				
Sông Thao	Phú Thọ	1221	1213	↓	1210	↓	1215	↑				
Sông Lô	Tuyên Quang	1431	1533	↑	1460	↓	1510	↓				
Sông Lô	Vụ Quang	628	618	↓	625	↑	635	↑				
Sông Hồng	Hà Nội	176	190	↑	170	↓	200	↑	160	↓	210	↑
Sông Cầu	Đáp Cầu	113	138	↑	135	↓	130	↓				
Sông Thương	Phủ Lạng Thương	144	234	↑	180	↓	160	↓				
Sông Lục Nam	Lục Nam	159	197	↑	130	↓	120	↓				
Sông Thái Bình	Phả Lại	137	110	↓	150	↑	130	↑	150	→		

Ghi chú: (\*): Q m³/s

Tin phát lúc: 10h30'

Hà Nội, ngày 14 tháng 05 năm 2021

PHÒNG DỰ BÁO THỦY VĂN BẮC BỘ

Duyệt bản tin: Nguyễn Tiến Kiên

Dự báo viên: Mỹ Hương