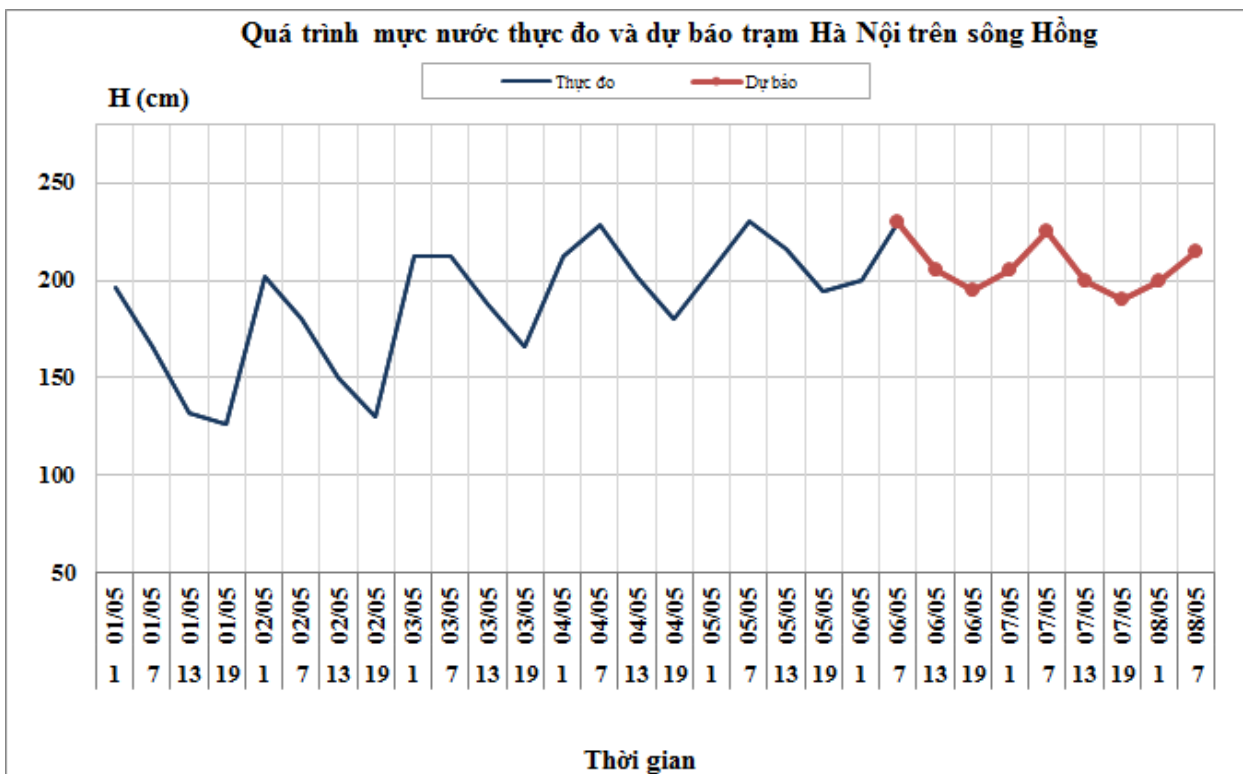


Hà Nội, ngày 06 tháng 05 năm 2021

BẢN TIN DỰ BÁO THỦY VĂN HẠN NGẮN CÁC SÔNG BẮC BỘ

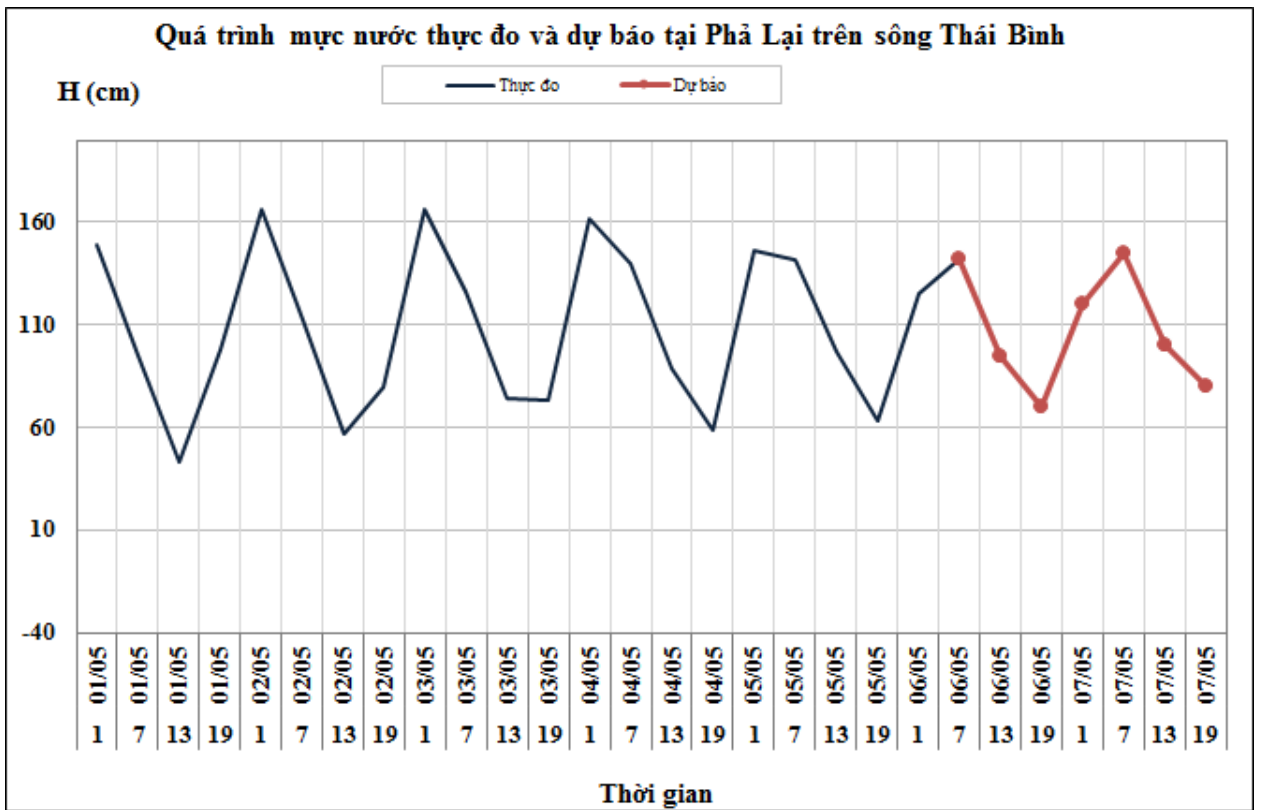
1. Hệ thống sông Hồng

Nhận xét	Dự báo
Trên sông Đà, lưu lượng đến hồ Hòa Bình đang dao động theo điều tiết của thủy điện Sơn La. Mức nước sông Thao, hạ lưu sông Lô và sông Hồng đang biến đổi chậm, lúc 7h/6/5 mức nước hạ lưu sông Hồng tại Hà Nội là 2,30m.	Trên sông Đà, lưu lượng đến hồ Hòa Bình tiếp tục dao động theo điều tiết của thủy điện Sơn La. Mức nước sông Thao, hạ lưu sông Lô và sông Hồng tiếp tục biến đổi chậm. Đến 7h/8/5 mức nước hạ lưu sông Hồng tại Hà Nội có khả năng ở mức 2,15m.



2. Hệ thống sông Thái Bình

Nhận xét	Dự báo
Mức nước các sông trên hệ thống sông Thái Bình đang dao động do ảnh hưởng của thủy triều. Lúc 7h/6/5, mức nước hạ lưu sông Thái Bình tại Phả Lại là 1,42 m.	Mức nước các sông trên hệ thống sông Thái Bình tiếp tục dao động do ảnh hưởng của thủy triều. Đến 19h/7/5, mức nước hạ lưu sông Thái Bình tại Phả Lại có khả năng ở mức 0,8m.



3. Bảng mực nước, lưu lượng thực đo và dự báo

Sông	Trạm	H, Q thực đo			H (cm), Q (m ³ /s) dự báo							
		19h-05/05	7h-06/05		19h-06/05	7h-07/05	19h-07/05	7h-08/05				
Sông Đà	Hồ Hòa Bình (*)	842	792	↓	850	↑	750	↓				
Sông Hoàng Long	Bến Đẽ	55	104	↑	70	↓	100	↓				
Sông Thao	Yên Bái	2481	2538	↑	2545	↑	2530	↓				
Sông Thao	Phú Thọ	1217	1244	↑	1270	↑	1285	↑				
Sông Lô	Tuyên Quang	1543	1588	↑	1540	↓	1490	↓				
Sông Lô	Vụ Quang	673	700	↑	730	↑	710	↑				
Sông Hồng	Hà Nội	194	230	↑	195	↓	225	↓	190	↓	215	↓
Sông Cầu	Đáp Cầu	96	154	↑	140	↓	185	↑				
Sông Thương	Phù Lãng Thương	102	170	↑	135	↓	190	↑				
Sông Lục Nam	Lục Nam	61	152	↑	85	↓	165	↑				
Sông Thái Bình	Phả Lại	63	142	↑	70	↓	145	↑	80	↑		

Ghi chú: (*): Q m³/s

Tin phát lúc: 10h30'

Hà Nội, ngày 06 tháng 05 năm 2021

PHÒNG DỰ BÁO THỦY VĂN BẮC BỘ

Duyệt bản tin: Nguyễn Tiến Kiên

Dự báo viên: Nguyễn Mai Hương