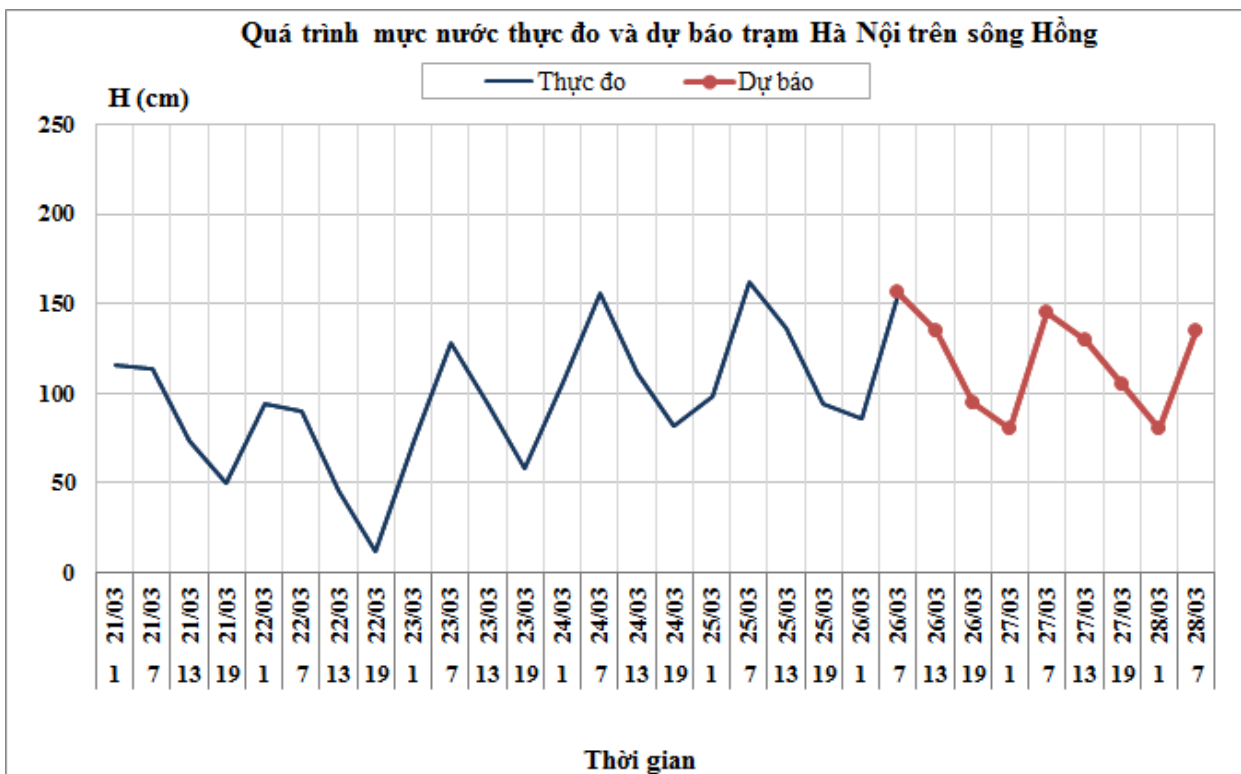


Hà Nội, ngày 26 tháng 03 năm 2021

## BẢN TIN DỰ BÁO THỦY VĂN HẠN NGẮN CÁC SÔNG BẮC BỘ

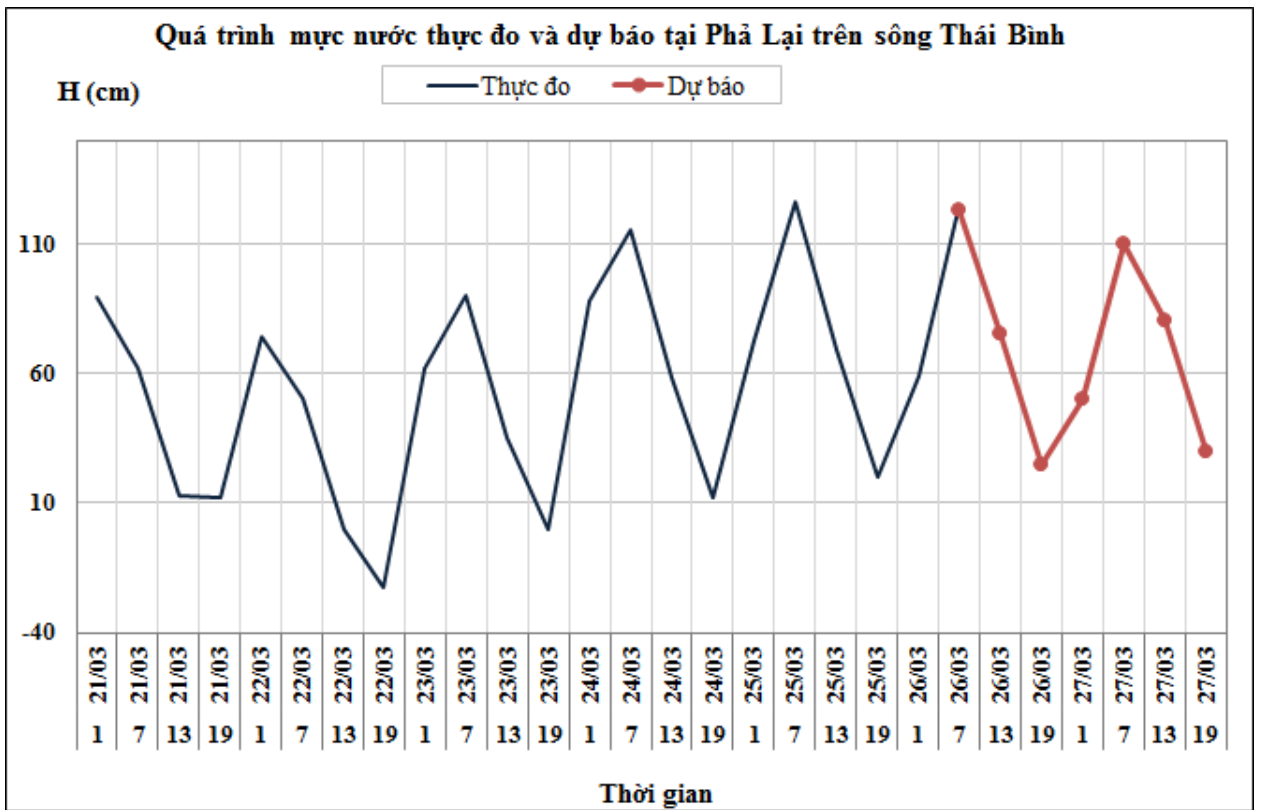
### 1. Hệ thống sông Hồng

Nhận xét	Dự báo
Trên sông Đà, lưu lượng đến hồ Hòa Bình đang dao động theo điều tiết của thủy điện Sơn La. Mức nước sông Thao, hạ lưu sông Lô và sông Hồng đang biến đổi chậm, lúc 7h/26/03 mức nước hạ lưu sông Hồng tại Hà Nội là 1,56m.	Trên sông Đà, lưu lượng đến hồ Hòa Bình tiếp tục dao động theo điều tiết của thủy điện Sơn La. Mức nước sông Thao, hạ lưu sông Lô và sông Hồng tiếp tục biến đổi chậm. Đến 7h/28/03 mức nước hạ lưu sông Hồng tại Hà Nội có khả năng ở mức 1,35m.



### 2. Hệ thống sông Thái Bình

Nhận xét	Dự báo
Mức nước các sông trên hệ thống sông Thái Bình đang dao động do ảnh hưởng của thủy triều. Lúc 7h/26/03, mức nước hạ lưu sông Thái Bình tại Phả Lại là 1,23m.	Mức nước các sông trên hệ thống sông Thái Bình tiếp tục dao động do ảnh hưởng của thủy triều. Đến 19h/27/03, mức nước hạ lưu sông Thái Bình tại Phả Lại có khả năng ở mức 0,30m.



### 3. Bảng mực nước, lưu lượng thực đo và dự báo

Sông	Trạm	H, Q thực đo			H (cm), Q (m <sup>3</sup> /s) dự báo							
		19h-25/03	7h-26/03		19h-26/03	7h-27/03	19h-27/03	7h-28/03				
Sông Đà	Hồ Hòa Bình (*)	880	882	↑	1000	↑	600	↓				
Sông Hoàng Long	Bến Đẽ	18	71	↑	25	↓	60	↓				
Sông Thao	Yên Bái	2490	2484	↓	2475	↓	2465	↓				
Sông Thao	Phú Thọ	1253	1242	↓	1230	↓	1230	↓				
Sông Lô	Tuyên Quang	1335	1377	↑	1330	↓	1370	↓				
Sông Lô	Vụ Quang	525	526	↑	525	↓	520	↓				
Sông Hồng	Hà Nội	94	156	↑	95	↓	145	↓	105	↑	135	↓
Sông Cầu	Đáp Cầu	54	90	↑	55	↓	80	↓				
Sông Thương	Phù Lãng Thương	36	86	↑	40	↓	75	↓				
Sông Lục Nam	Lục Nam	23	89	↑	25	↓	80	↓				
Sông Thái Bình	Phả Lại	20	123	↑	25	↓	110	↓	30	↑		

Ghi chú: (\*): Q m<sup>3</sup>/s

Tin phát lúc: 10h30'

Hà Nội, ngày 26 tháng 03 năm 2021

PHÒNG DỰ BÁO THỦY VĂN BẮC BỘ

Duyệt bản tin: Bùi Đình Lập

Dự báo viên: Nguyễn Mai Hương