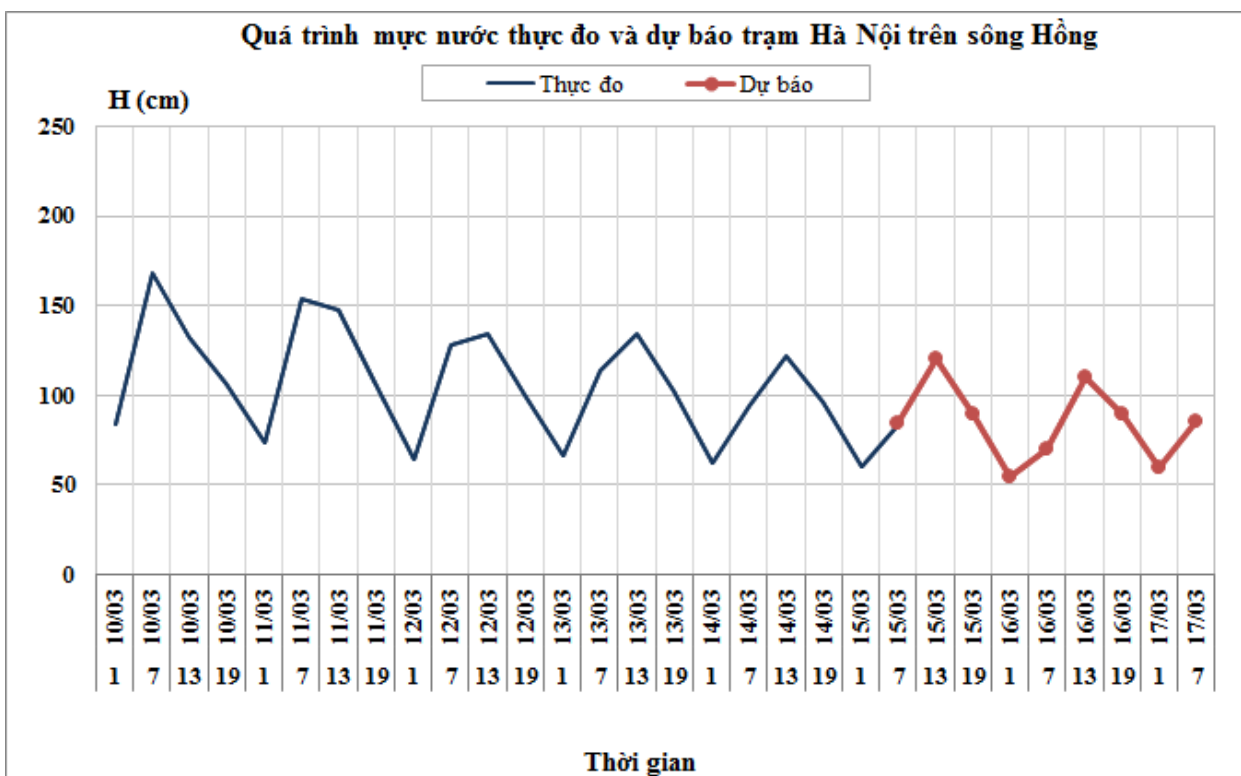


Hà Nội, ngày 15 tháng 03 năm 2021

BẢN TIN DỰ BÁO THỦY VĂN HẠN NGẮN CÁC SÔNG BẮC BỘ

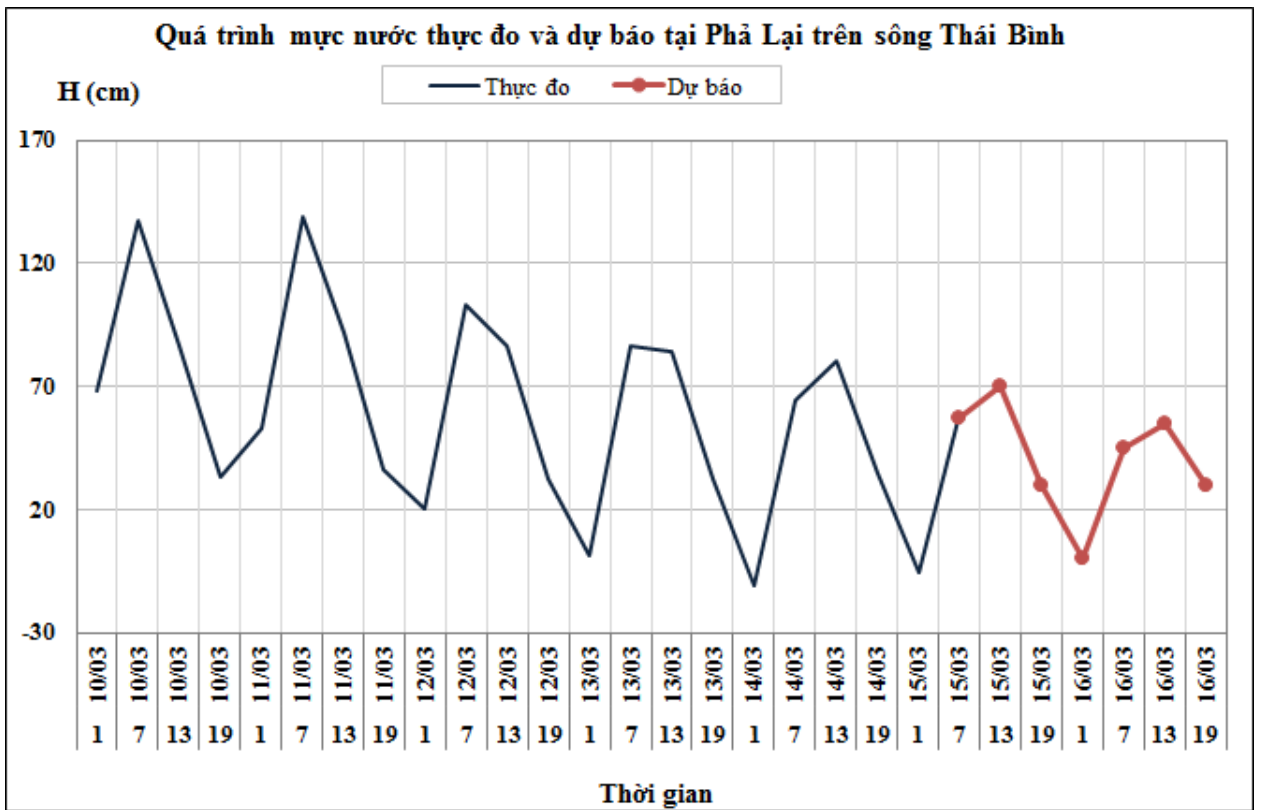
1. Hệ thống sông Hồng

Nhận xét	Dự báo
Trên sông Đà, lưu lượng đến hồ Hòa Bình đang dao động theo điều tiết của thủy điện Sơn La. Mực nước sông Thao, hạ lưu sông Lô và sông Hồng đang biến đổi chậm, lúc 7h/15/03 mực nước tại Hà Nội là 0,84m.	Trên sông Đà, lưu lượng đến hồ Hòa Bình tiếp tục dao động theo điều tiết của thủy điện Sơn La. Mực nước sông Thao, hạ lưu sông Lô và sông Hồng tiếp tục biến đổi chậm. Đến 7h/17/03 mực nước tại Hà Nội có khả năng ở mức 0,85m.



2. Hệ thống sông Thái Bình

Nhận xét	Dự báo
Mực nước các sông trên hệ thống sông Thái Bình đang dao động do ảnh hưởng của thủy triều. Lúc 7h/15/03, mực nước tại Phả Lại là 0,57m.	Mực nước các sông trên hệ thống sông Thái Bình tiếp tục dao động do ảnh hưởng của thủy triều. Đến 19h/16/03, mực nước sông Thái Bình tại Phả Lại có khả năng ở mức 0,30m.



3. Bảng mực nước, lưu lượng thực đo và dự báo

Sông	Trạm	H, Q thực đo			H (cm), Q (m ³ /s) dự báo							
		19h-14/03	7h-15/03		19h-15/03	7h-16/03	19h-16/03	7h-17/03				
Sông Đà	Hồ Hòa Bình (*)	462	438	↓	650	↑	500	↑				
Sông Hoàng Long	Bến Đê	35	31	↓	40	↑	40	↑				
Sông Thao	Yên Bái	2454	2436	↓	2435	↓	2430	↓				
Sông Thao	Phú Thọ	1187	1192	↑	1190	↓	1180	↓				
Sông Lô	Tuyên Quang	1377	1400	↑	1370	↓	1430	↑				
Sông Lô	Vụ Quang	534	522	↓	510	↓	510	↓				
Sông Hồng	Hà Nội	96	84	↓	90	↑	70	↓	90	→	85	↑
Sông Cầu	Đáp Cầu	53	38	↓	45	↑	30	↓				
Sông Thương	Phù Lãng Thương	49	19	↓	45	↑	15	↓				
Sông Lục Nam	Lục Nam	37	12	↓	40	↑	5	↓				
Sông Thái Bình	Phả Lại	35	57	↑	30	↓	45	↓	30	→		

Ghi chú: (*): Q m³/s

Tin phát lúc: 10h30'

Hà Nội, ngày 15 tháng 03 năm 2021

PHÒNG DỰ BÁO THỦY VĂN BẮC BỘ

Duyệt bản tin: Bùi Đình Lập

Dự báo viên: Lê Thủy