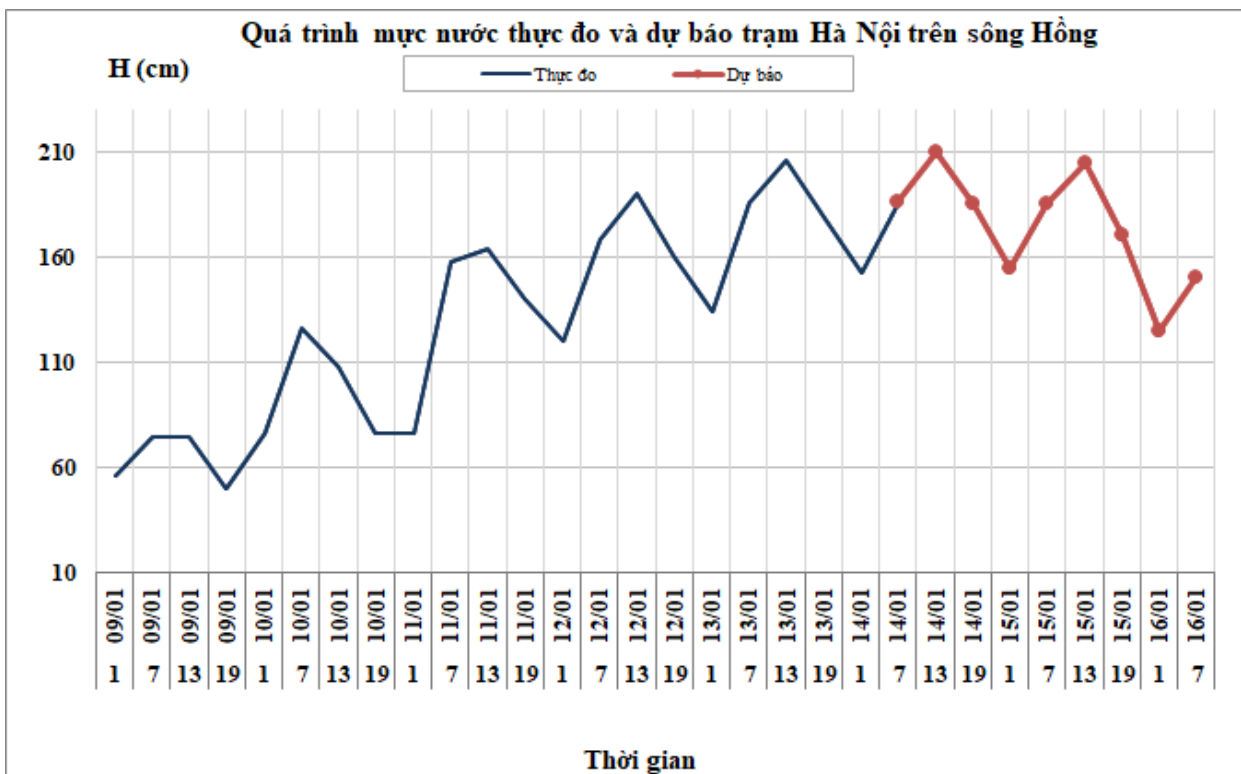


Hà Nội, ngày 14 tháng 01 năm 2021

## BẢN TIN DỰ BÁO THỦY VĂN HẠN NGẮN CÁC SÔNG BẮC BỘ

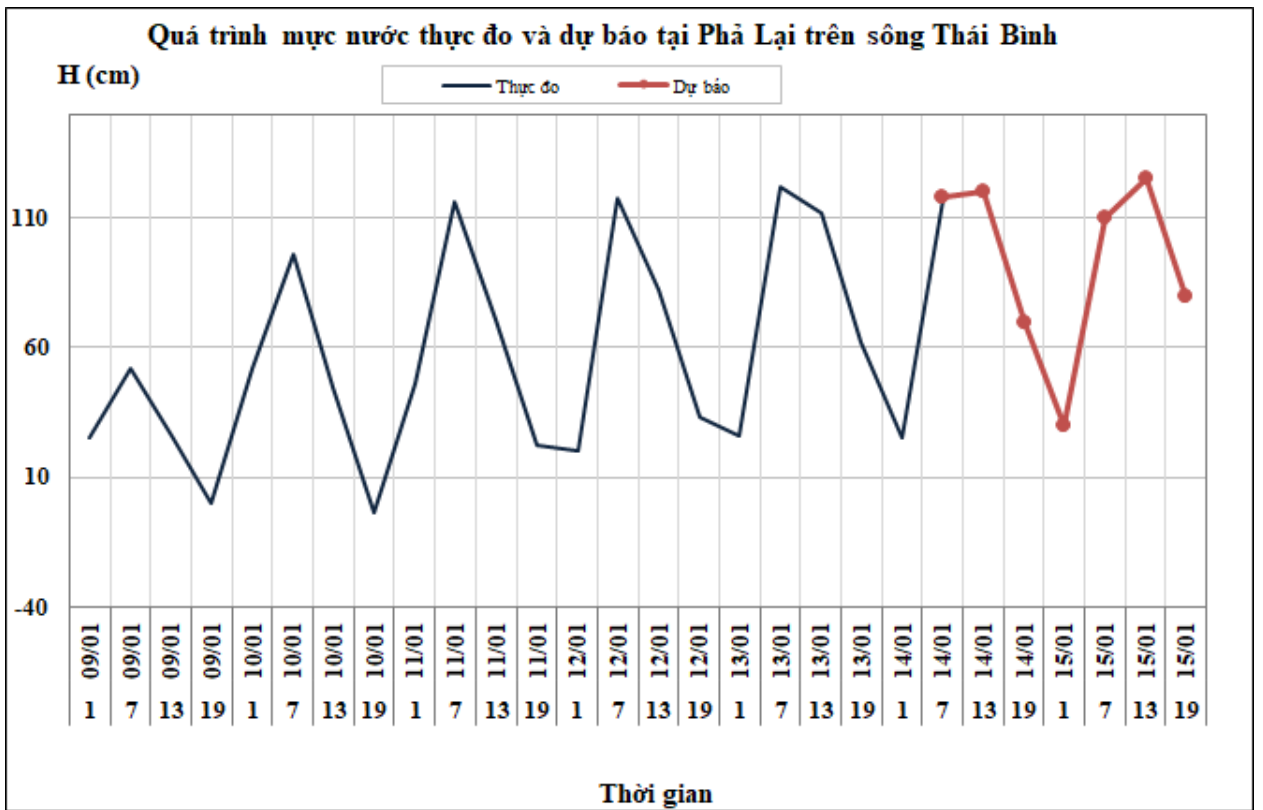
### 1. Hệ thống sông Hồng

Nhận xét	Dự báo
Trên sông Đà, lưu lượng đến hồ Hòa Bình đang dao động theo điều tiết của thủy điện Sơn La. Mực nước sông Thao, hạ lưu sông Lô và sông Hồng đang biến đổi chậm, lúc 7h/14/1 mực nước tại Hà Nội là 1,86m.	Trên sông Đà, lưu lượng đến hồ Hòa Bình tiếp tục dao động theo điều tiết của thủy điện Sơn La. Mực nước sông Thao, hạ lưu sông Lô và sông Hồng tiếp tục biến đổi chậm. Đến 7h/16/1 mực nước tại Hà Nội có khả năng ở mức 1,50m.



### 2. Hệ thống sông Thái Bình

Nhận xét	Dự báo
Mực nước các sông trên hệ thống sông Thái Bình đang dao động do ảnh hưởng của thủy triều. Lúc 7h/14/1, mực nước tại Phả Lại là 1,18m.	Mực nước các sông trên hệ thống sông Thái Bình tiếp tục dao động do ảnh hưởng của thủy triều. Đến 19h/15/1, mực nước sông Thái Bình tại Phả Lại có khả năng ở mức 0,80m.



### 3. Bảng mực nước, lưu lượng thực đo và dự báo

Sông	Trạm	H, Q thực đo			H (cm), Q (m <sup>3</sup> /s) dự báo							
		19h-13/01	7h-14/01		19h-14/01	7h-15/01	19h-15/01	7h-16/01				
Sông Đà	Hồ Hòa Bình (*)	1210	367	↓	1350	↑	550	↑				
Sông Hoàng Long	Bến Đẽ	31	45	↑	45	→	42	↓				
Sông Thao	Yên Bái	2474	2486	↑	2465	↓	2450	↓				
Sông Thao	Phú Thọ	1191	1212	↑	1225	↑	1220	↑				
Sông Lô	Tuyên Quang	1497	1456	↓	1495	↑	1460	↑				
Sông Lô	Vụ Quang	676	694	↑	680	↓	690	↓				
Sông Hồng	Hà Nội	180	186	↑	185	↓	185	↓	170	↓	150	↓
Sông Cầu	Đáp Cầu	85	87	↑	100	↑	80	↓				
Sông Thương	Phù Lãng Thương	80	67	↓	90	↑	60	↓				
Sông Lục Nam	Lục Nam	66	68	↑	85	↑	60	↓				
Sông Thái Bình	Phả Lại	62	118	↑	70	↓	110	↓	80	↑		

Ghi chú: (\*): Q m<sup>3</sup>/s

Tin phát lúc: 10h30'

Hà Nội, ngày 14 tháng 01 năm 2021

PHÒNG DỰ BÁO THỦY VĂN BẮC BỘ

Duyệt bản tin: Nguyễn Tiến Kiên

Dự báo viên: Lê Thị Thu Thủy