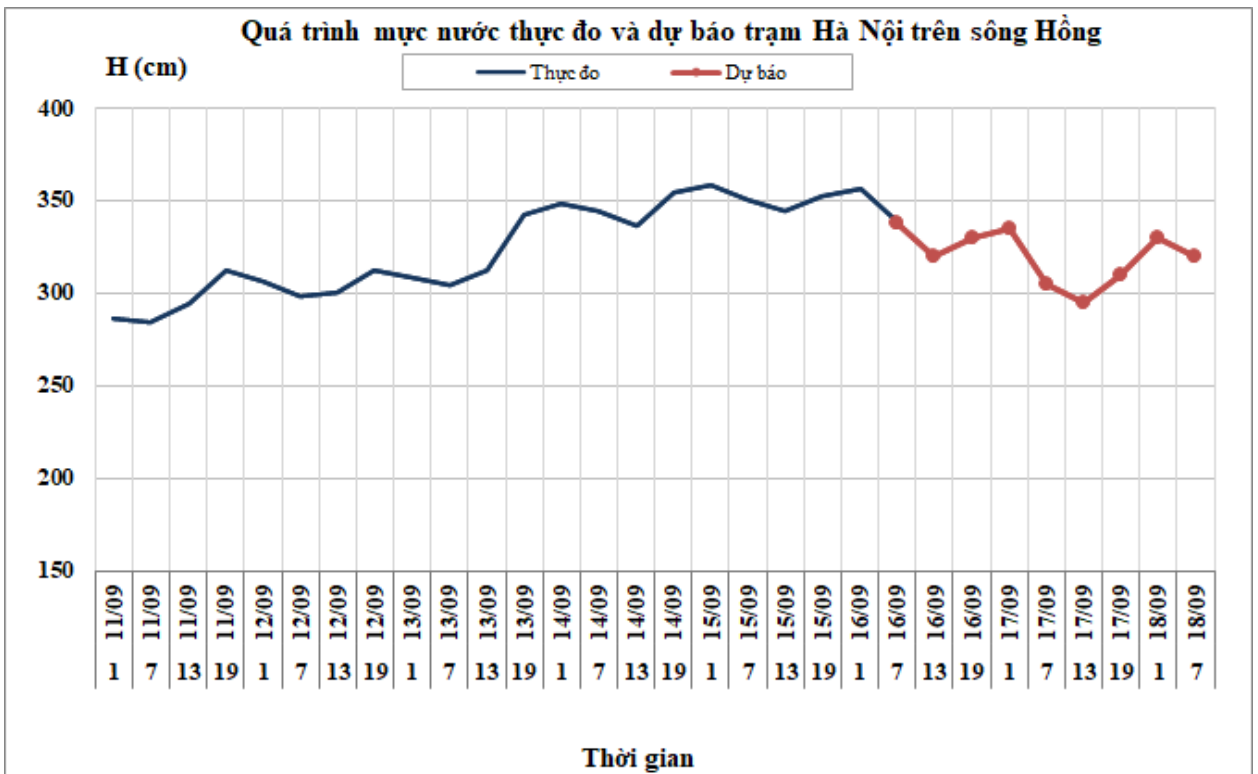


Hà Nội, ngày 16 tháng 09 năm 2020

BẢN TIN DỰ BÁO THỦY VĂN HẠN NGẮN CÁC SÔNG BẮC BỘ

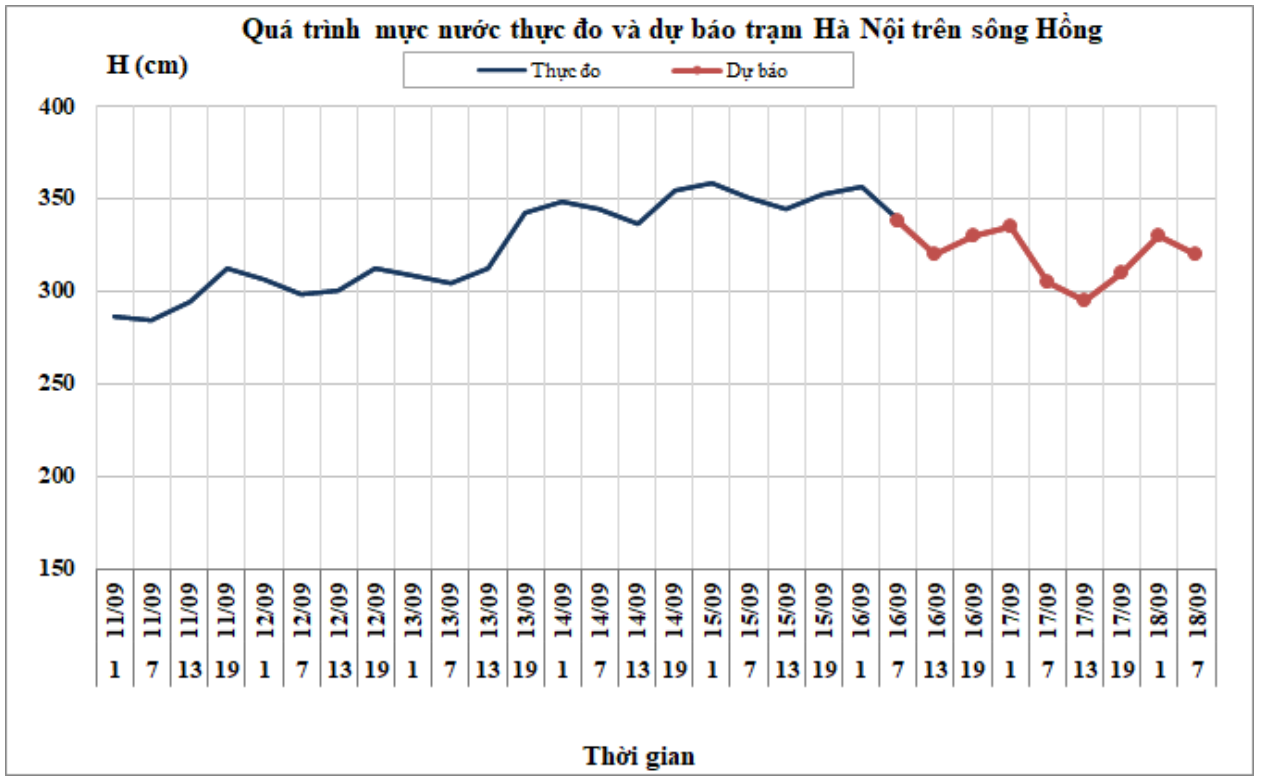
1. Hệ thống sông Hồng

Nhận xét	Dự báo
Trên sông Đà, lưu lượng đến hồ Hòa Bình đang dao động theo điều tiết của thủy điện Sơn La. Mức nước sông Thao, hạ lưu sông Lô và sông Hồng đang biến đổi chậm, lúc 7h/16/9 mức nước tại Hà Nội là 3,38m.	Trên sông Đà, lưu lượng đến hồ Hòa Bình tiếp tục dao động theo điều tiết của thủy điện Sơn La. Mức nước sông Thao, hạ lưu sông Lô và sông Hồng tiếp tục biến đổi chậm. Đến 7h/18/9 mức nước tại Hà Nội có khả năng ở mức 3,20m.



2. Hệ thống sông Thái Bình

Nhận xét	Dự báo
Mức nước các sông trên hệ thống sông Thái Bình đang dao động do ảnh hưởng của thủy triều. Lúc 7h/16/9, mức nước tại Phả Lại là 1,25m.	Mức nước các sông trên hệ thống sông Thái Bình tiếp tục dao động do ảnh hưởng của thủy triều. Đến 19h/17/9, mức nước sông Thái Bình tại Phả Lại có khả năng ở mức 1,70m.



3. Bảng mực nước, lưu lượng thực đo và dự báo

Sông	Trạm	H, Q thực đo			H (cm), Q (m ³ /s) dự báo							
		19h-15/09	7h-16/09		19h-16/09	7h-17/09	19h-17/09	7h-18/09				
Sông Đà	Hồ Hòa Bình (*)	3096	2434	↓	3000	↑	2200	↓				
Sông Hoàng Long	Bến Đé	116	86	↓	120	↑	100	↑				
Sông Thao	Yên Bái	2651	2657	↑	2640	↓	2660	↑				
Sông Thao	Phú Thọ	1416	1395	↓	1390	↓	1385	↓				
Sông Lô	Tuyên Quang	1810	1766	↓	1780	↑	1820	↑				
Sông Lô	Vụ Quang	1130	1053	↓	1010	↓	1030	↓				
Sông Hồng	Hà Nội	352	338	↓	325	↓	305	↓	310	↓	320	↑
Sông Cầu	Đáp Cầu	213	198	↓	200	↑	185	↓				
Sông Thương	Phù Lãng Thương	187	160	↓	170	↑	150	↓				
Sông Lục Nam	Lục Nam	182	135	↓	170	↑	125	↓				
Sông Thái Bình	Phả Lại	201	125	↓	185	↑	140	↑	170	↓		

Ghi chú: (*): Q m³/s

Tin phát lúc: 10h30'

Hà Nội, ngày 16 tháng 09 năm 2020

PHÒNG DỰ BÁO THỦY VĂN BẮC BỘ

Duyệt bản tin : Bùi Đình Lập

Dự báo viên : Mỹ Hương