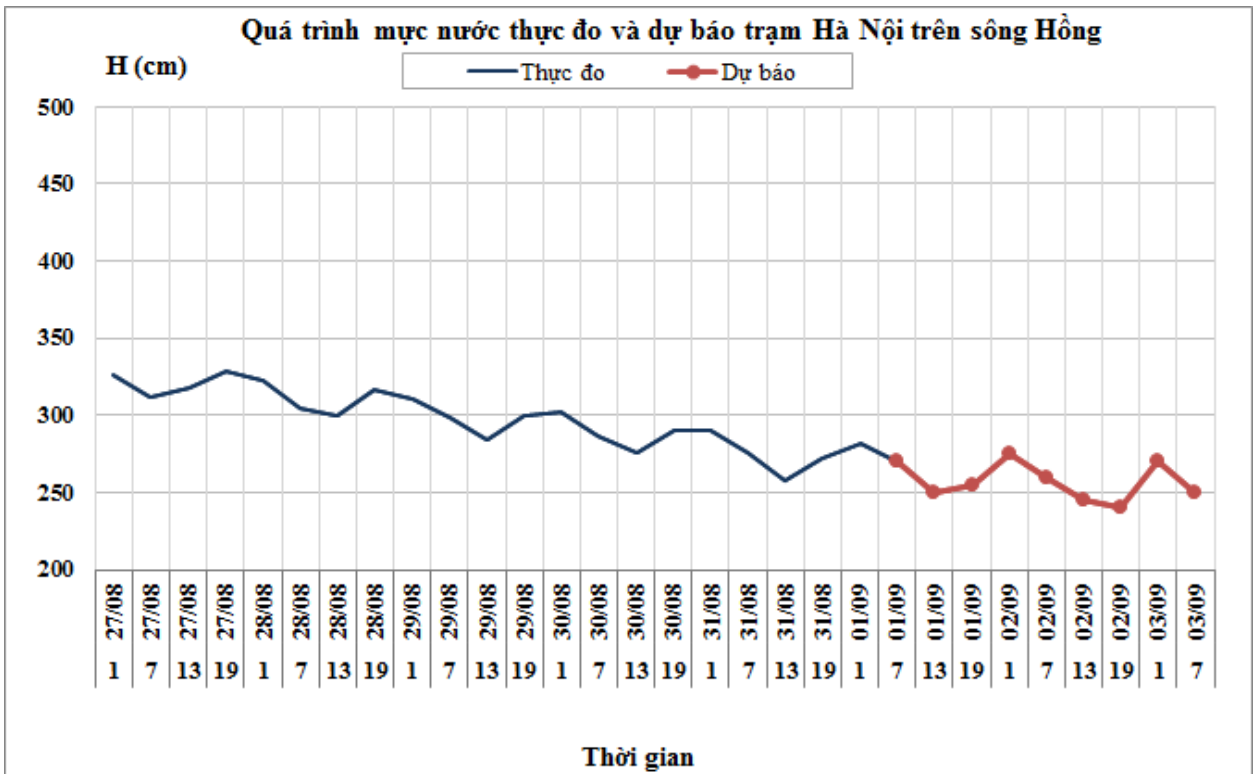


Hà Nội, ngày 01 tháng 09 năm 2020

BẢN TIN DỰ BÁO THỦY VĂN HẠN NGẮN CÁC SÔNG BẮC BỘ

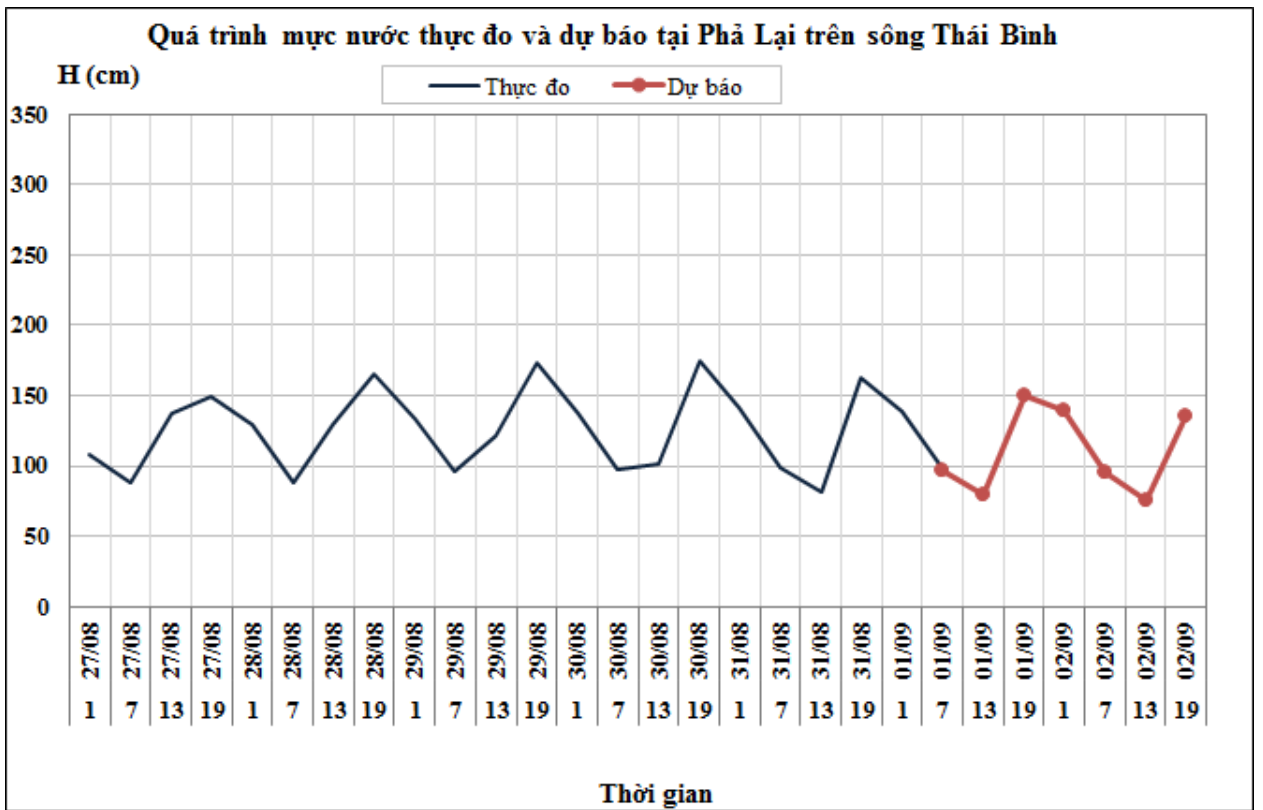
1. Hệ thống sông Hồng

Nhận xét	Dự báo
Trên sông Đà, lưu lượng đến hồ Hòa Bình đang dao động theo điều tiết của thủy điện Sơn La. Mức nước sông Thao, hạ lưu sông Lô và sông Hồng đang biến đổi chậm, lúc 7h/01/9 mức nước hạ lưu sông Hồng tại Hà Nội là 2,70m.	Trên sông Đà, lưu lượng đến hồ Hòa Bình tiếp tục dao động theo điều tiết của thủy điện Sơn La. Mức nước sông Thao, hạ lưu sông Lô và sông Hồng tiếp tục biến đổi chậm. Đến 7h/03/9 mức nước hạ lưu sông Hồng tại Hà Nội có khả năng ở mức 2,50m.



2. Hệ thống sông Thái Bình

Nhận xét	Dự báo
Mức nước các sông trên hệ thống sông Thái Bình đang dao động do ảnh hưởng của thủy triều. Lúc 7h/01/9, mức nước hạ lưu sông Thái Bình tại Phả Lại là 0,97m.	Mức nước các sông trên hệ thống sông Thái Bình tiếp tục dao động do ảnh hưởng của thủy triều. Đến 19h/02/9, mức nước hạ lưu sông Thái Bình tại Phả Lại có khả năng ở mức 1,35m.



3. Bảng mực nước, lưu lượng thực đo và dự báo

Sông	Trạm	H, Q thực đo			H (cm), Q (m ³ /s) dự báo							
		19h-31/08	7h-01/09		19h-01/09	7h-02/09	19h-02/09	7h-03/09				
Sông Đà	Hồ Hòa Bình (*)	3120	3389	↑	3150	↓	3300	↓				
Sông Hoàng Long	Bến Đẽ	109	80	↓	100	↑	75	↓				
Sông Thao	Yên Bái	2750	2776	↑	2780	↑	2780	↑				
Sông Thao	Phú Thọ	1454	1447	↓	1450	↑	1455	↑				
Sông Lô	Tuyên Quang	1643	1657	↑	1650	↓	1640	↓				
Sông Lô	Vụ Quang	872	865	↓	850	↓	840	↓				
Sông Hồng	Hà Nội	272	270	↓	255	↓	260	↓	240	↓	250	↓
Sông Cầu	Đáp Cầu	140	123	↓	130	↑	115	↓				
Sông Thương	Phù Lãng Thương	124	108	↓	115	↑	100	↓				
Sông Lục Nam	Lục Nam	128	95	↓	115	↑	85	↓				
Sông Thái Bình	Phả Lại	163	97	↓	150	↑	95	↓	135	↓		

Ghi chú: (*): Q m³/s

Tin phát lúc: 10h30'

Hà Nội, ngày 01 tháng 09 năm 2020

PHÒNG DỰ BÁO THỦY VĂN BẮC BỘ

Duyệt bản tin : Nguyễn Tiến Kiên

Dự báo viên : Nguyễn Mai Hương