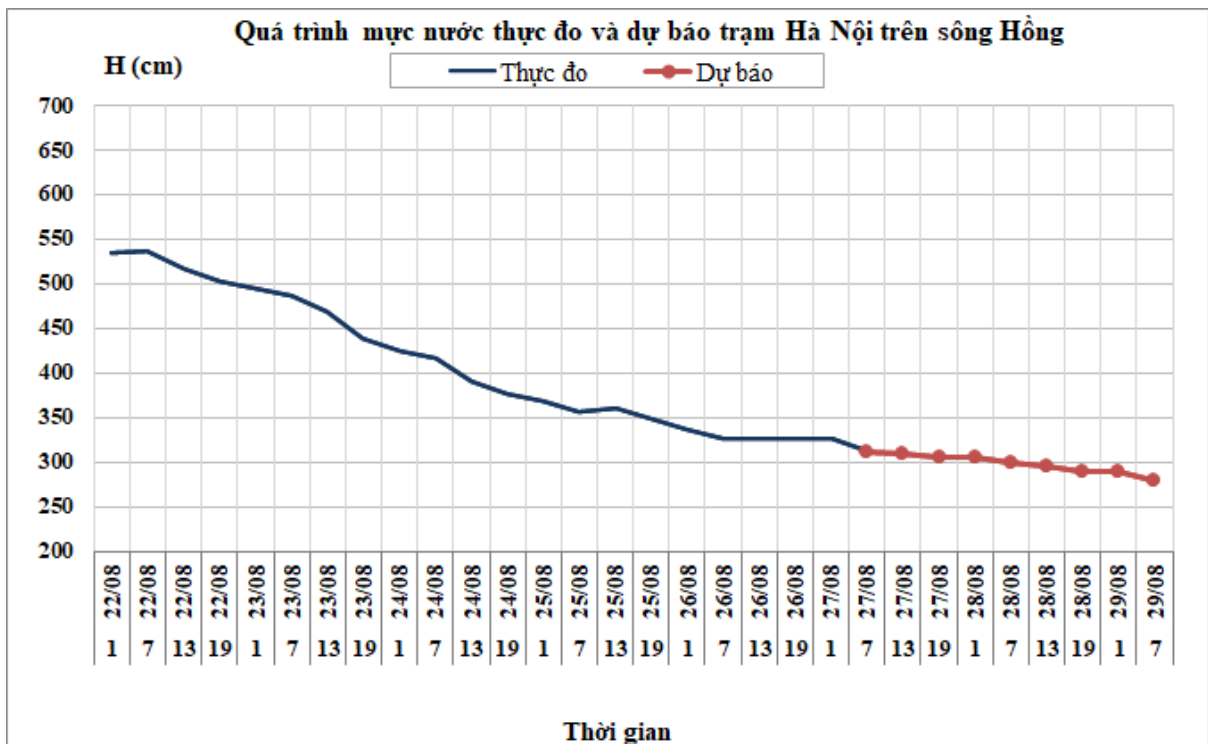


Hà Nội, ngày 27 tháng 08 năm 2020

BẢN TIN DỰ BÁO THỦY VĂN HẠN NGẮN CÁC SÔNG BẮC BỘ

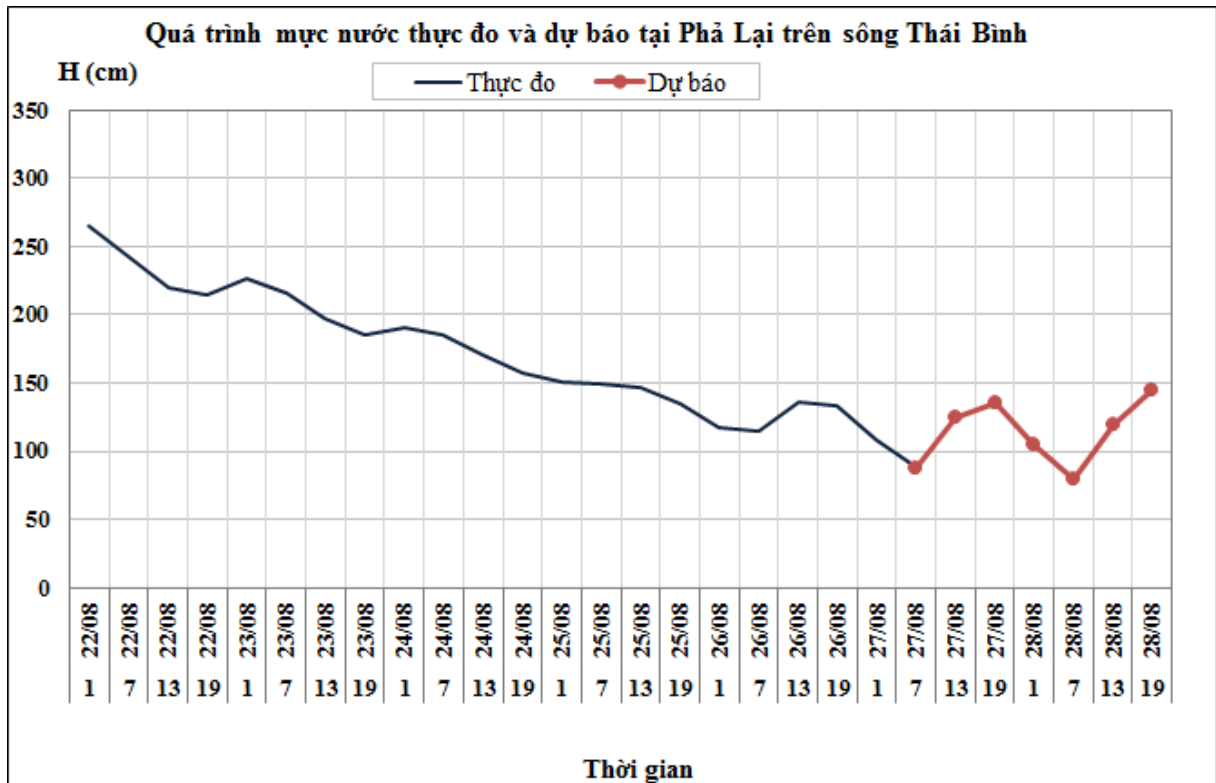
1. Hệ thống sông Hồng

Nhận xét	Dự báo
Trên sông Đà, lưu lượng đến hồ Hòa Bình đang dao động theo điều tiết của thủy điện Sơn La. Mức nước sông Thao, hạ lưu sông Lô và sông Hồng đang biến đổi chậm. Lúc 7h/27/8, mực nước hạ lưu tại Hà Nội là 3,12m.	Trên sông Đà, lưu lượng đến hồ Hòa Bình tiếp tục dao động theo điều tiết của thủy điện Sơn La. Mức nước sông Thao, hạ lưu sông Lô và sông Hồng tiếp tục biến đổi chậm. Đến 7h/29/8, mực nước tại Hà Nội có khả năng ở mức 2,80m.



2. Hệ thống sông Thái Bình

Nhận xét	Dự báo
Mức nước các sông trên hệ thống sông Thái Bình đang dao động do ảnh hưởng của thủy triều. Lúc 7h/27/8, mực nước hạ lưu tại Phả Lại là 0,88m.	Mức nước các sông trên hệ thống sông Thái Bình tiếp tục dao động do ảnh hưởng của thủy triều. Đến 19h/28/8, mực nước sông Thái Bình tại Phả Lại có khả năng ở mức 1,45m.



3. Bảng mực nước, lưu lượng thực đo và dự báo

Sông	Trạm	H, Q thực đo			H (cm), Q (m ³ /s) dự báo							
		19h-26/08	7h-27/08		19h-27/08	7h-28/08	19h-28/08	7h-29/08				
Sông Đà	Hồ Hòa Bình (*)	3413	3497	↑	3350	↓	3250	↓				
Sông Hoàng Long	Bến Đẽ	134	110	↓	125	↑	90	↓				
Sông Thao	Yên Bái	2835	2800	↓	2785	↓	2775	↓				
Sông Thao	Phủ Thọ	1500	1500	→	1490	↓	1470	↓				
Sông Lô	Tuyên Quang	1712	1682	↓	1670	↓	1660	↓				
Sông Lô	Vụ Quang	914	928	↑	890	↓	900	↓				
Sông Hồng	Hà Nội	326	312	↓	305	↓	300	↓	290	↓	280	↓
Sông Cầu	Đáp Cầu	163	139	↓	160	↑	130	↓				
Sông Thương	Phủ Lạng Thương	142	107	↓	135	↑	100	↓				
Sông Lục Nam	Lục Nam	127	81	↓	125	↑	70	↓				
Sông Thái Bình	Phả Lại	133	88	↓	135	↑	80	↓	145	↑		

Ghi chú: (*): Q m³/s

Tin phát lúc: 10h30'

Hà Nội, ngày 27 tháng 08 năm 2020

PHÒNG DỰ BÁO THỦY VĂN BẮC BỘ

Duyệt bản tin : Nguyễn Tiến Kiên

Dự báo viên: Lê Thủy