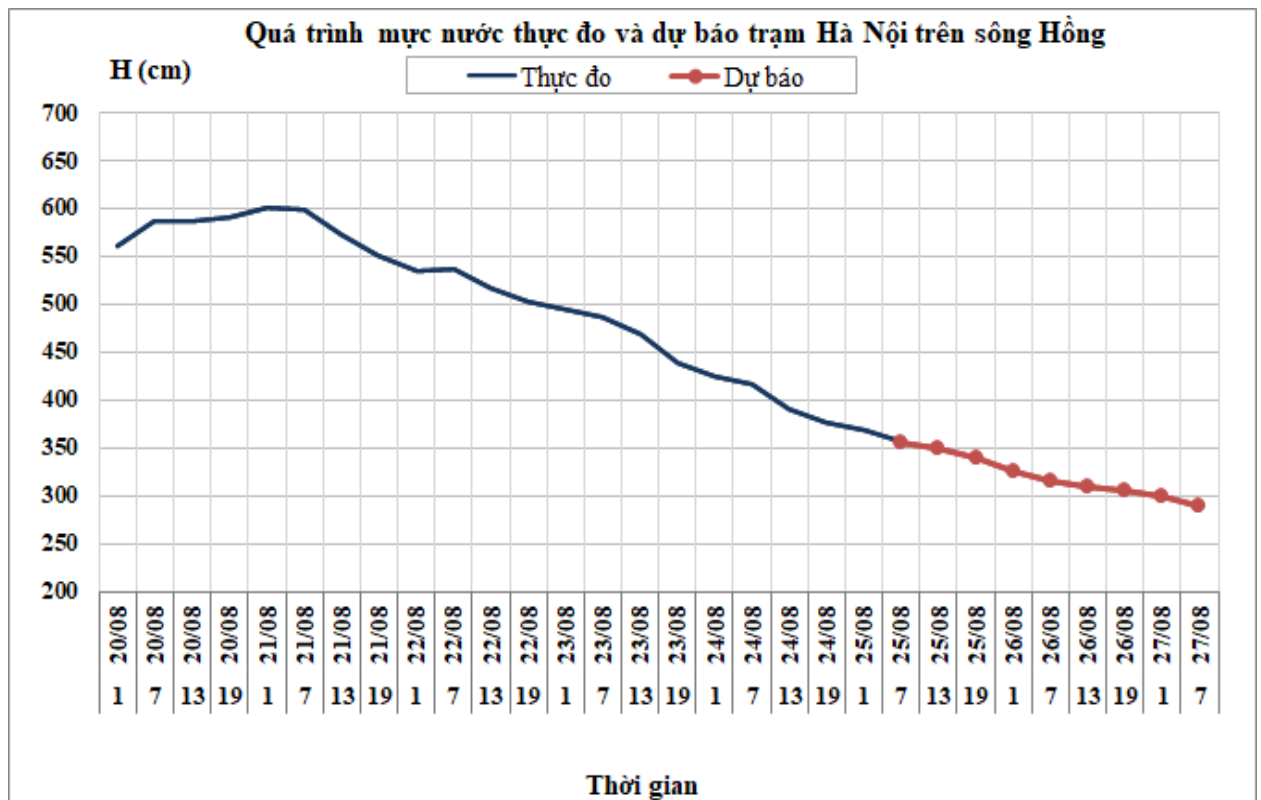


Hà Nội, ngày 25 tháng 08 năm 2020

BẢN TIN DỰ BÁO THỦY VĂN HẠN NGẮN CÁC SÔNG BẮC BỘ

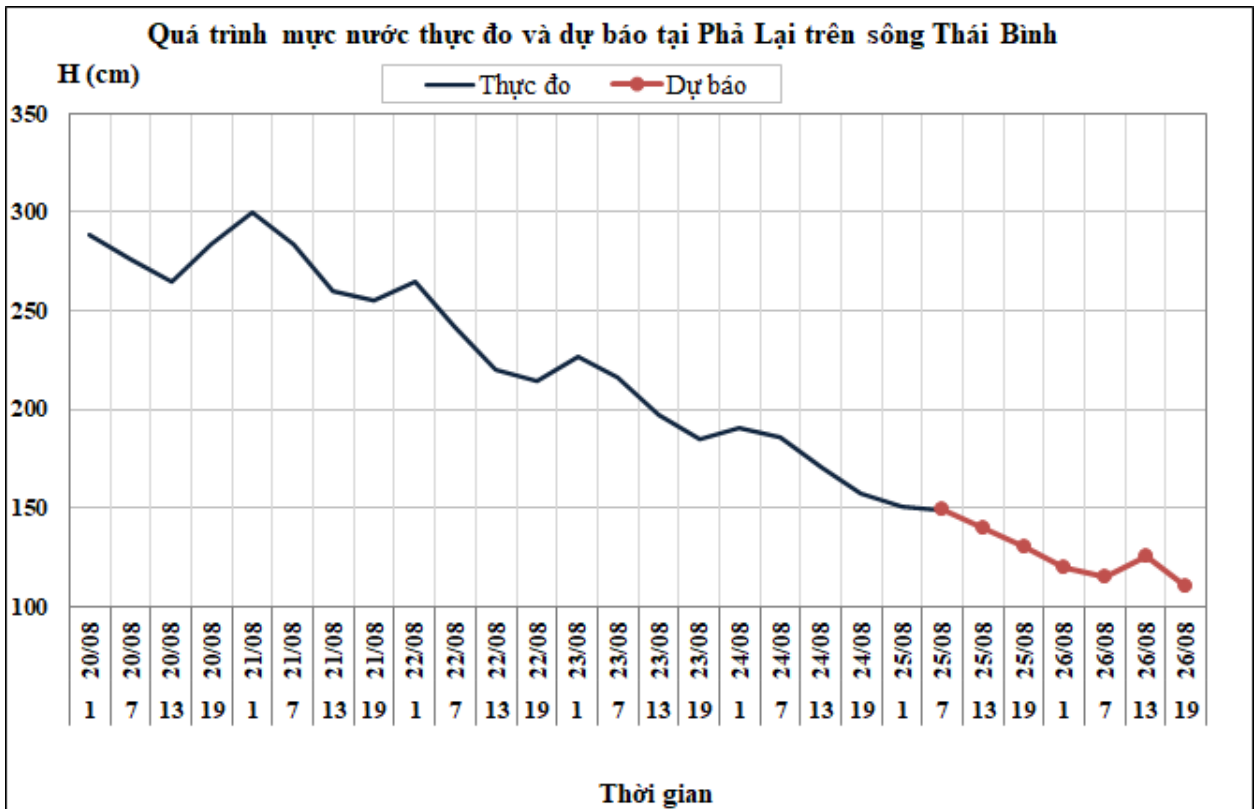
1. Hệ thống sông Hồng

Nhận xét	Dự báo
Trên sông Đà, lưu lượng đến hồ Hòa Bình đang dao động theo điều tiết của thủy điện Sơn La. Mức nước sông Thao, hạ lưu sông Lô và sông Hồng đang biến đổi chậm. Lúc 7h/25/8, mực nước hạ lưu tại Hà Nội là 3,56m.	Trên sông Đà, lưu lượng đến hồ Hòa Bình tiếp tục dao động theo điều tiết của thủy điện Sơn La. Mức nước sông Thao, hạ lưu sông Lô và sông Hồng tiếp tục biến đổi chậm. Đến 7h/27/8, mực nước tại Hà Nội có khả năng ở mức 2,90m.



2. Hệ thống sông Thái Bình

Nhận xét	Dự báo
Mức nước các sông trên hệ thống sông Thái Bình đang dao động do ảnh hưởng của thủy triều. Lúc 7h/25/8, mực nước hạ lưu tại Phả Lại là 1,49m.	Mức nước các sông trên hệ thống sông Thái Bình tiếp tục dao động do ảnh hưởng của thủy triều. Đến 19h/26/8, mực nước sông Thái Bình tại Phả Lại có khả năng ở mức 1,10m.



3. Bảng mực nước, lưu lượng thực đo và dự báo

Sông	Trạm	H, Q thực đo			H (cm), Q (m ³ /s) dự báo							
		19h-24/08	7h-25/08		19h-25/08	7h-26/08	19h-26/08	7h-27/08				
Sông Đà	Hồ Hòa Bình (*)	3412	3284	↓	3200	↓	3200	↓				
Sông Hoàng Long	Bến Đẽ	149	142	↓	130	↓	125	↓				
Sông Thao	Yên Bái	2857	2842	↓	2830	↓	2820	↓				
Sông Thao	Phú Thọ	1524	1515	↓	1510	↓	1500	↓				
Sông Lô	Tuyên Quang	1711	1698	↓	1660	↓	1680	↓				
Sông Lô	Vụ Quang	950	943	↓	925	↓	915	↓				
Sông Hồng	Hà Nội	376	356	↓	340	↓	315	↓	305	↓	290	↓
Sông Cầu	Đáp Cầu	228	202	↓	185	↓	170	↓				
Sông Thương	Phủ Lạng Thương	188	162	↓	145	↓	130	↓				
Sông Lục Nam	Lục Nam	150	136	↓	120	↓	105	↓				
Sông Thái Bình	Phả Lại	157	149	↓	130	↓	115	↓	110	↓		

Ghi chú: (*): Q m³/s

Tin phát lúc: 10h30'

Hà Nội, ngày 25 tháng 08 năm 2020

PHÒNG DỰ BÁO THỦY VĂN BẮC BỘ

Duyệt bản tin : Nguyễn Tiến Kiên

Dự báo viên : Lê Thủy