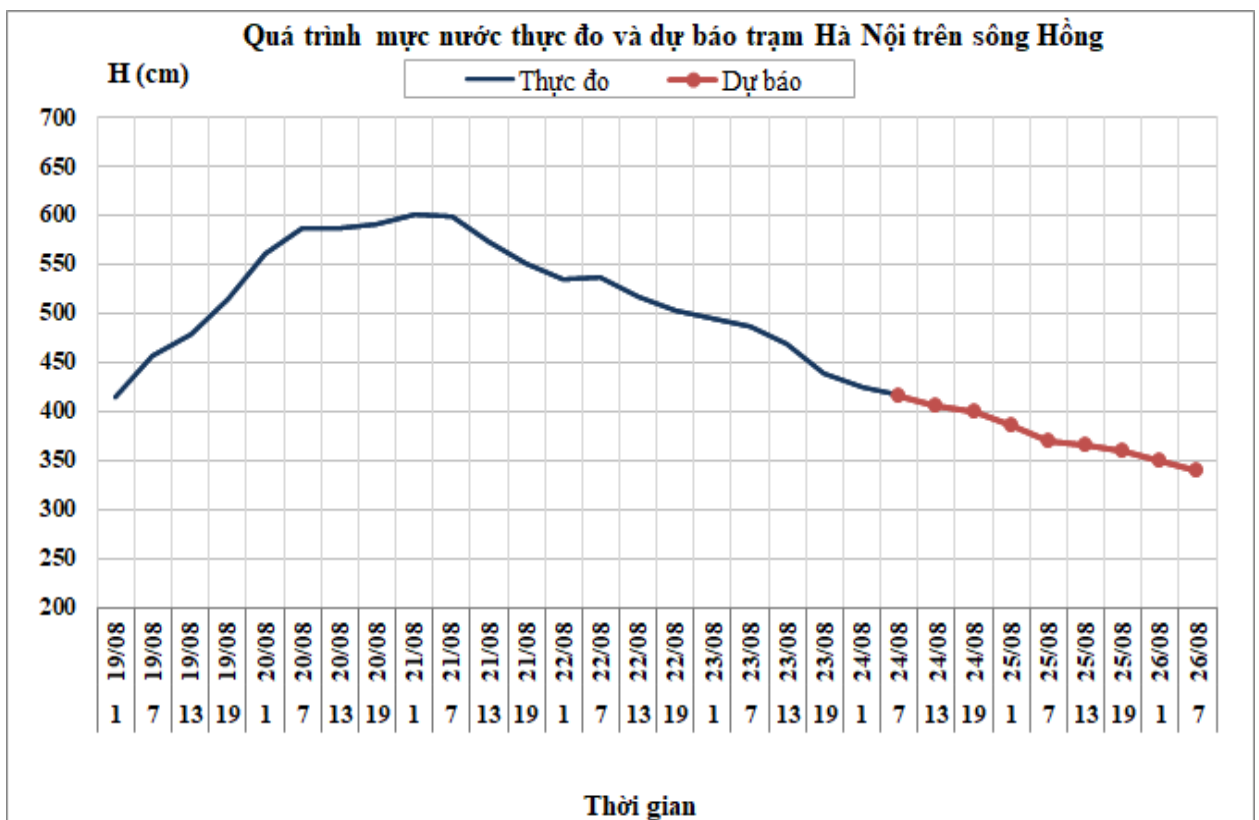


Hà Nội, ngày 24 tháng 08 năm 2020

## BẢN TIN DỰ BÁO THỦY VĂN HẠN NGẮN CÁC SÔNG BẮC BỘ

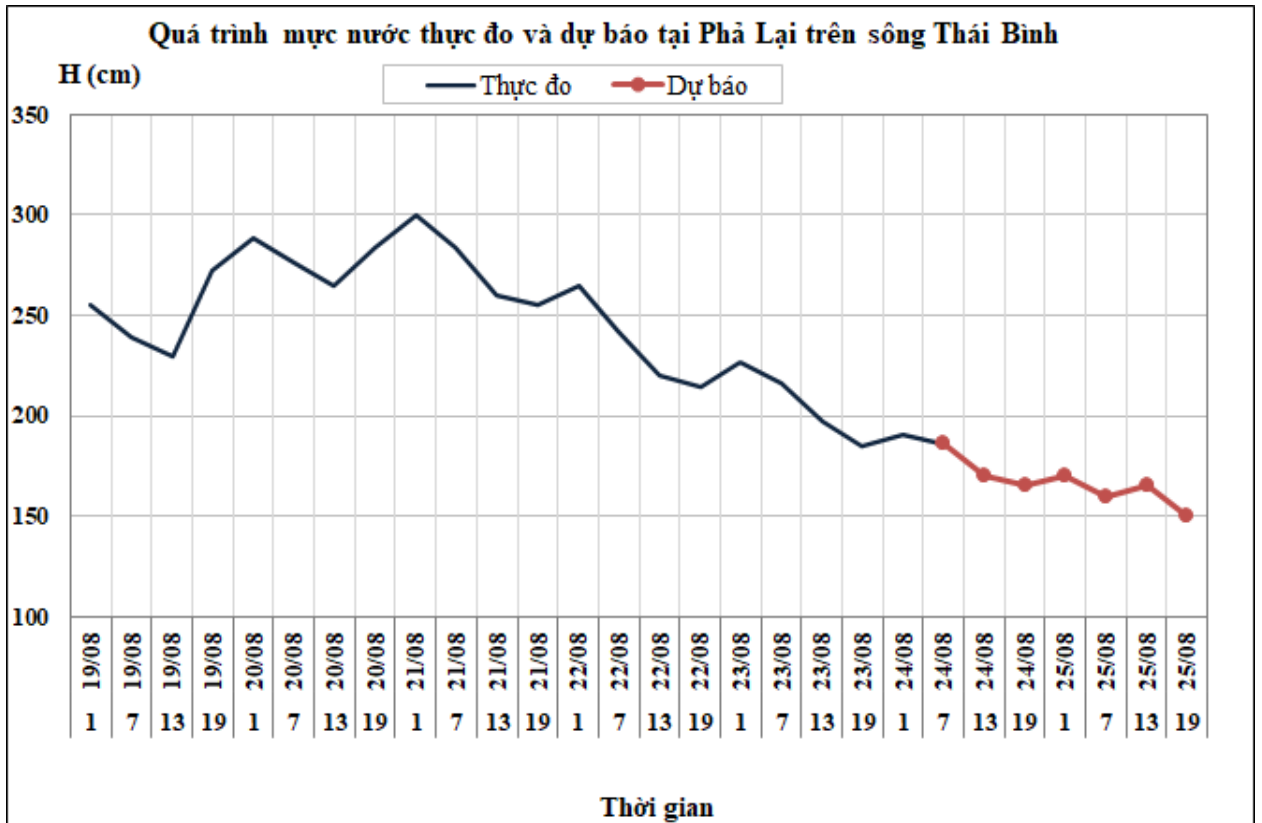
### 1. Hệ thống sông Hồng

Nhận xét	Dự báo
Trên sông Đà, lưu lượng đến hồ Hòa Bình đang dao động theo điều tiết của thủy điện Sơn La. Mức nước sông Thao, hạ lưu sông Lô và sông Hồng đang biến đổi chậm. Lúc 7h/24/08, mực nước hạ lưu tại Hà Nội là 4,16m.	Trên sông Đà, lưu lượng đến hồ Hòa Bình tiếp tục dao động theo điều tiết của thủy điện Sơn La. Mức nước sông Thao, hạ lưu sông Lô và sông Hồng tiếp tục biến đổi chậm. Đến 7h/26/8, mực nước tại Hà Nội có khả năng ở mức 3,40m.



### 2. Hệ thống sông Thái Bình

Nhận xét	Dự báo
Mức nước các sông trên hệ thống sông Thái Bình đang dao động do ảnh hưởng của thủy triều. Lúc 7h/24/8, mực nước hạ lưu tại Phả Lại là 1,86m.	Mức nước các sông trên hệ thống sông Thái Bình tiếp tục dao động do ảnh hưởng của thủy triều. Đến 19h/25/8, mực nước sông Thái Bình tại Phả Lại có khả năng ở mức 1,50m.



### 3. Bảng mực nước, lưu lượng thực đo và dự báo

Sông	Trạm	H, Q thực đo		H (cm), Q (m <sup>3</sup> /s) dự báo								
		19h-23/08	7h-24/08	19h-24/08		7h-25/08		19h-25/08		7h-26/08		
Sông Đà	Hồ Hòa Bình (*)	3378	2715	↓	3100	↑	3000	↑				
Sông Hoàng Long	Bến Đẽ	166	165	↓	145	↓	140	↓				
Sông Thao	Yên Bái	2904	2875	↓	2860	↓	2850	↓				
Sông Thao	Phú Thọ	1537	1531	↓	1515	↓	1500	↓				
Sông Lô	Tuyên Quang	1728	1701	↓	1680	↓	1680	↓				
Sông Lô	Vụ Quang	1009	969	↓	930	↓	910	↓				
Sông Hồng	Hà Nội	438	416	↓	400	↓	370	↓	360	↓	340	↓
Sông Cầu	Đáp Cầu	261	251	↓	245	↓	230	↓				
Sông Thương	Phủ Lạng Thương	215	214	↓	210	↓	195	↓				
Sông Lục Nam	Lục Nam	175	178	↑	160	↓	155	↓				
Sông Thái Bình	Phả Lại	185	186	↑	165	↓	160	↓	150	↓		

Ghi chú: (\*): Q m<sup>3</sup>/s

Tin phát lúc: 10h30'

Hà Nội, ngày 24 tháng 08 năm 2020

PHÒNG DỰ BÁO THỦY VĂN BẮC BỘ

Duyệt bản tin : Nguyễn Tiến Kiên

Dự báo viên : Lê Thủy