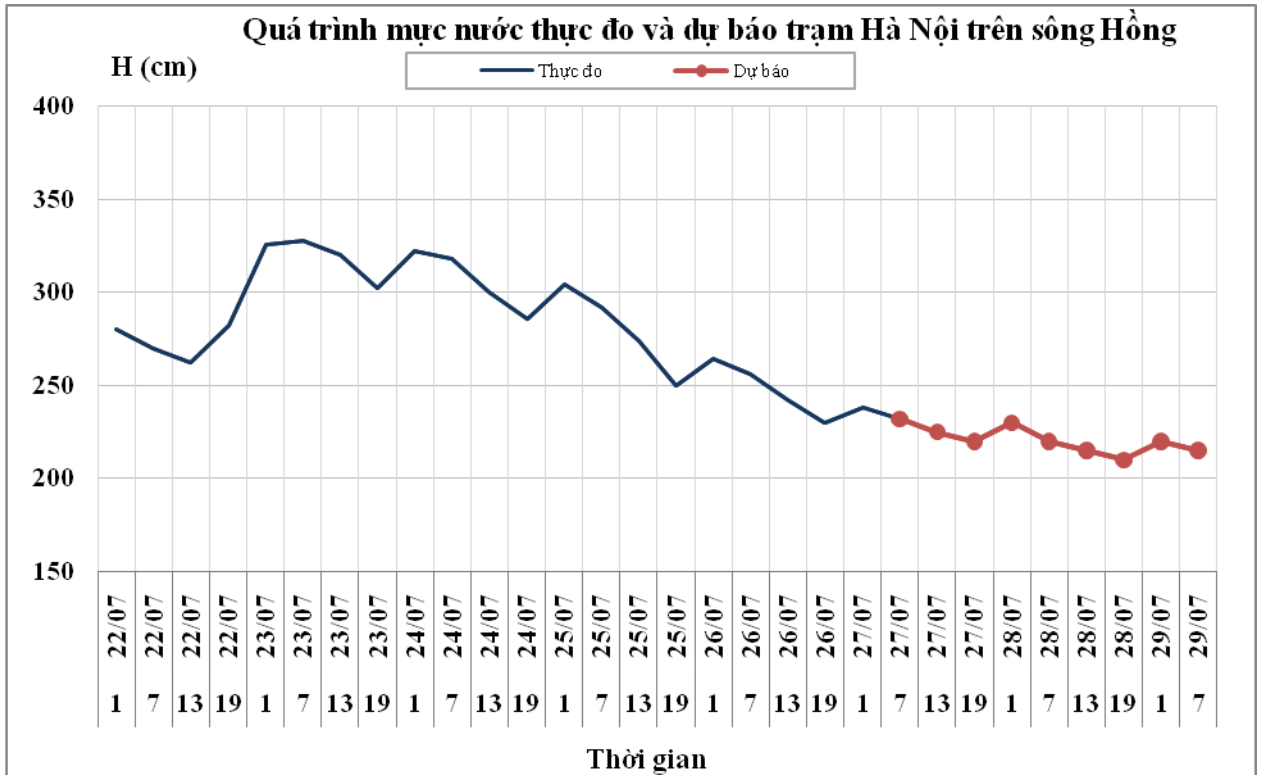


Hà Nội, ngày 27 tháng 07 năm 2020

BẢN TIN DỰ BÁO THỦY VĂN HẠN NGẮN CÁC SÔNG BẮC BỘ

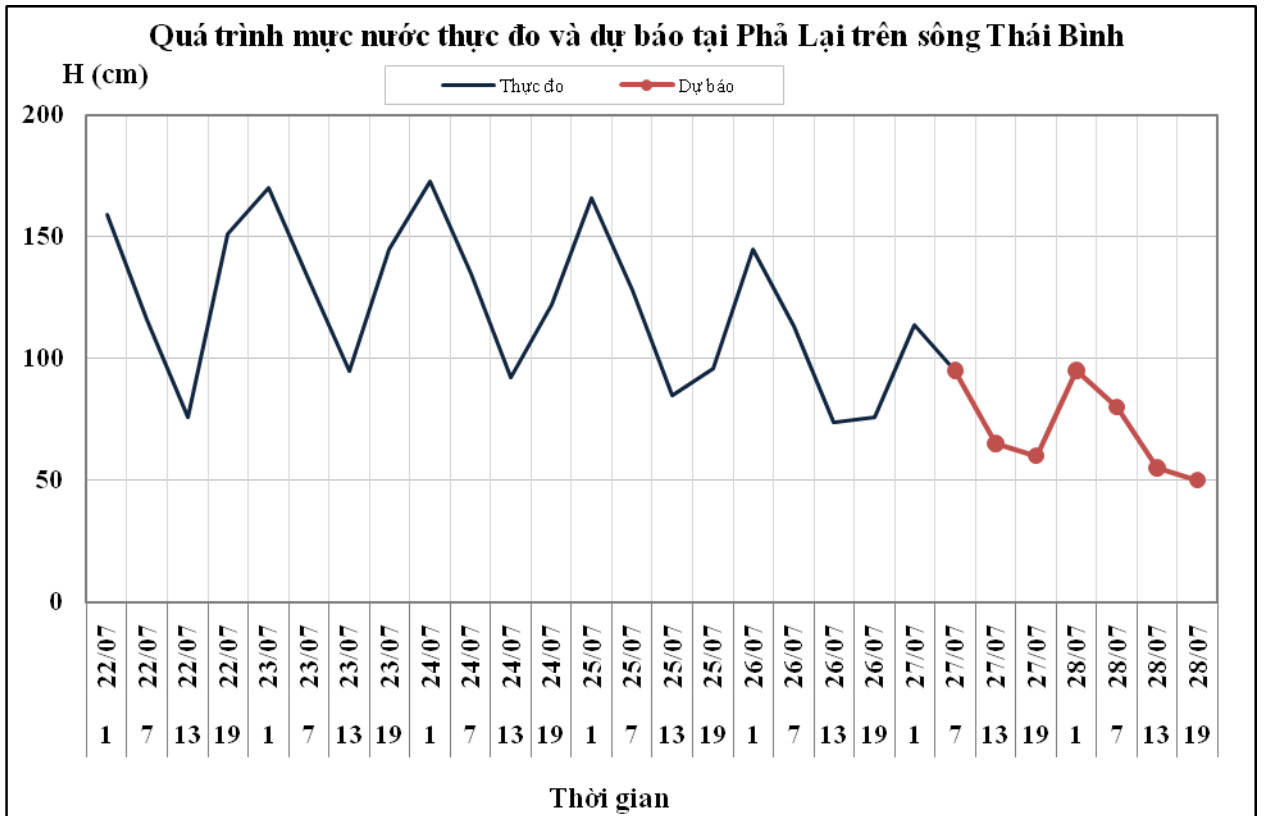
1. Hệ thống sông Hồng

Nhận xét	Dự báo
Trên sông Đà, lưu lượng đến hồ Hòa Bình đang dao động theo điều tiết của thủy điện Sơn La. Mực nước sông Thao, hạ lưu sông Lô và sông Hồng đang biến đổi chậm. Lúc 7h/27/07, mực nước hạ lưu tại Hà Nội là 2,32m.	Trên sông Đà, lưu lượng đến hồ Hòa Bình tiếp tục dao động theo điều tiết của thủy điện Sơn La. Mực nước sông Thao và hạ lưu sông Lô có khả năng lên. Mực nước sông Hồng tiếp tục biến đổi chậm. Đến 7h/29/07, mực nước tại Hà Nội có khả năng ở mức 2,15m.



2. Hệ thống sông Thái Bình

Nhận xét	Dự báo
Mực nước các sông trên hệ thống sông Thái Bình đang dao động do ảnh hưởng của thủy triều. Lúc 7h/27/07, mực nước hạ lưu tại Phả Lại là 0,95m.	Mực nước các sông trên hệ thống sông Thái Bình tiếp tục dao động do ảnh hưởng của thủy triều. Đến 19h/28/07, mực nước sông Thái Bình tại Phả Lại có khả năng ở mức 0,50m.



3. Bảng mực nước, lưu lượng thực đo và dự báo

Sông	Trạm	H, Q thực đo			H (cm), Q (m ³ /s) dự báo							
		19h-26/07	7h-27/07		19h-27/07	7h-28/07	19h-28/07	7h-29/07				
Sông Đà	Hồ Hòa Bình (*)	2465	2222	↓	2500	↑	2600	↑				
Sông Hoàng Long	Bến Đẽ	29	62	↑	20	↓	55	↓				
Sông Thao	Yên Bái	2603	2612	↑	2640	↑	2660	↑				
Sông Thao	Phú Thọ	1305	1314	↑	1320	↑	1340	↑				
Sông Lô	Tuyên Quang	1644	1630	↓	1660	↑	1720	↑				
Sông Lô	Vụ Quang	788	775	↓	770	↓	820	↑				
Sông Hồng	Hà Nội	230	232	↑	220	↓	220	↓	210	↓	215	↓
Sông Cầu	Đáp Cầu	71	99	↑	60	↓	80	↓				
Sông Thương	Phù Lãng Thương	55	102	↑	45	↓	80	↓				
Sông Lục Nam	Lục Nam	44	88	↑	35	↓	65	↓				
Sông Thái Bình	Phả Lại	76	95	↑	60	↓	80	↓	50	↓		

Ghi chú: (*): Q m³/s

4. Cảnh báo:

Do ảnh hưởng của vùng hội tụ gió lên đến mực 5000m hoạt động mạnh dần lên ngày và đêm nay (27/7) ở Bắc Bộ có mưa, có nơi mưa vừa, mưa to và rải rác có dông; riêng vùng núi và trung du Bắc Bộ có mưa vừa, mưa to, có nơi mưa rất to với lượng mưa phổ biến 50-100mm/24h, có nơi trên 150mm/24h.

Trên thượng lưu sông Hồng - Thái Bình có khả năng xuất hiện một đợt lũ với biên độ lũ lên từ 2-3m. Trong đợt lũ này, mực nước đỉnh lũ trên thượng lưu sông Thao (sông Hồng), sông Chảy, sông Lô và các sông suối nhỏ đạt mức BĐ1.

Nguy cơ cao xảy ra lũ quét, sạt lở đất và ngập úng cục bộ ở các tỉnh vùng núi khu vực Bắc Bộ, đặc biệt tại các tỉnh Lai Châu, Điện Biên, Lào Cai, Hà Giang, Cao Bằng.

Nguy cơ xảy ra ngập úng tại các đô thị, đặc biệt là các thành phố Hà Giang, Lào Cai.

(Cần chú ý theo dõi thông tin cảnh báo lũ quét, sạt lở đất chi tiết đến cấp huyện trong các bản tin nhanh).

Cảnh báo cấp độ rủi ro thiên tai do lũ, lũ quét, sạt lở đất: Cấp 1.

Hà Nội, ngày 27 tháng 07 năm 2020

Tin phát lúc: 10h30'

PHÒNG DỰ BÁO THỦY VĂN BẮC BỘ

Duyệt bản tin : Nguyễn Tiến Kiên

Dự báo viên: Thùy Anh