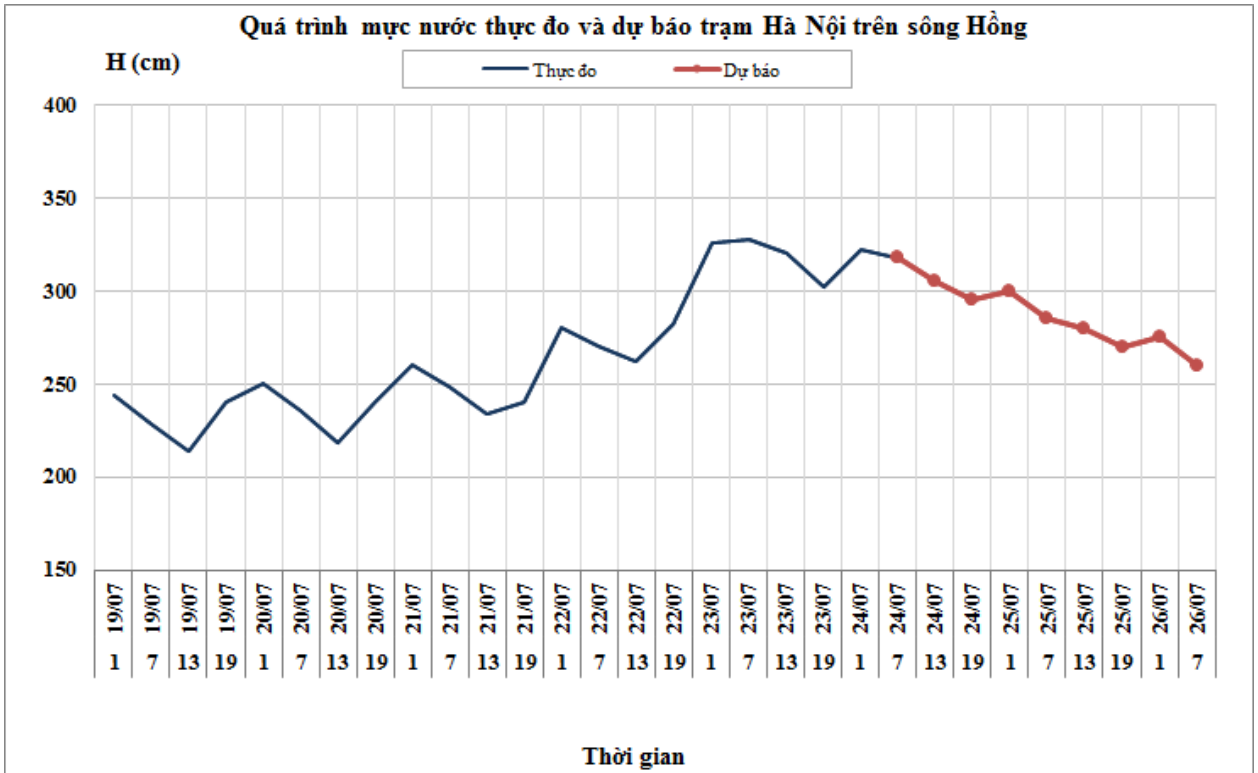


Hà Nội, ngày 24 tháng 07 năm 2020

BẢN TIN DỰ BÁO THỦY VĂN HẠN NGẮN CÁC SÔNG BẮC BỘ

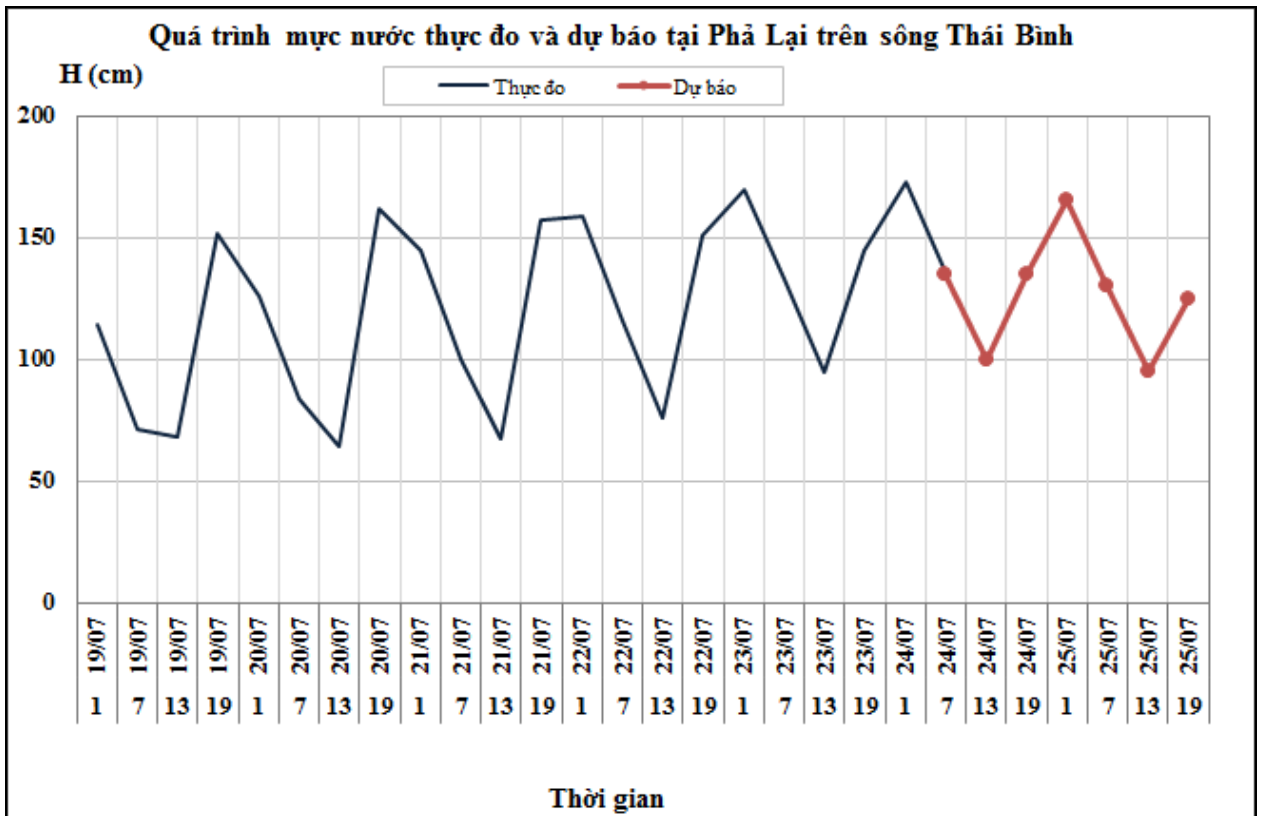
1. Hệ thống sông Hồng

Nhận xét	Dự báo
Trên sông Đà, lưu lượng đến hồ Hòa Bình đang dao động theo điều tiết của thủy điện Sơn La. Mức nước hạ lưu sông Lô đang xuống. Mức nước sông Thao và hạ lưu sông Hồng đang biến đổi chậm, lúc 7h/24/7 mức nước hạ lưu tại Hà Nội là 3,18m.	Trên sông Đà, lưu lượng đến hồ Hòa Bình tiếp tục dao động theo điều tiết của thủy điện Sơn La. Mức nước hạ lưu sông Lô tiếp tục xuống. Mức nước sông Thao và hạ lưu sông Hồng tiếp tục biến đổi chậm. Đến 7h/26/7, mức nước hạ lưu tại Hà Nội có khả năng ở mức 2,60m.



2. Hệ thống sông Thái Bình

Nhận xét	Dự báo
Mức nước các sông trên hệ thống sông Thái Bình đang dao động do ảnh hưởng của thủy triều. Lúc 7h/24/7, mức nước hạ lưu sông Thái Bình tại Phả Lại là 1,35m.	Mức nước các sông trên hệ thống sông Thái Bình tiếp tục dao động do ảnh hưởng của thủy triều. Đến 19h/25/7, mức nước hạ lưu sông Thái Bình tại Phả Lại có khả năng ở mức 1,25m.



3. Bảng mực nước, lưu lượng thực đo và dự báo

Sông	Trạm	H, Q thực đo			H (cm), Q (m ³ /s) dự báo							
		19h-23/07	7h-24/07		19h-24/07	7h-25/07	19h-25/07	7h-26/07				
Sông Đà	Hồ Hòa Bình (*)	2577	2454	↓	2560	↑	2600	↑				
Sông Hoàng Long	Bến Đẽ	57	76	↑	55	↓	85	↑				
Sông Thao	Yên Bái	2598	2560	↓	2550	↓	2540	↓				
Sông Thao	Phú Thọ	1382	1363	↓	1310	↓	1300	↓				
Sông Lô	Tuyên Quang	1767	1712	↓	1690	↓	1660	↓				
Sông Lô	Vụ Quang	940	932	↓	880	↓	860	↓				
Sông Hồng	Hà Nội	302	318	↑	295	↓	285	↓	270	↓	260	↓
Sông Cầu	Đáp Cầu	122	154	↑	120	↓	150	↓				
Sông Thương	Phù Lãng Thương	104	147	↑	95	↓	140	↓				
Sông Lục Nam	Lục Nam	96	130	↑	90	↓	125	↓				
Sông Thái Bình	Phả Lại	145	135	↓	135	↔	130	↓	125	↓		

Ghi chú: (*): Q m³/s

Tin phát lúc: 10h30'

Hà Nội, ngày 24 tháng 07 năm 2020

PHÒNG DỰ BÁO THỦY VĂN BẮC BỘ

Duyệt bản tin : Nguyễn Tiến Kiên

Dự báo viên : Nguyễn Mai Hương