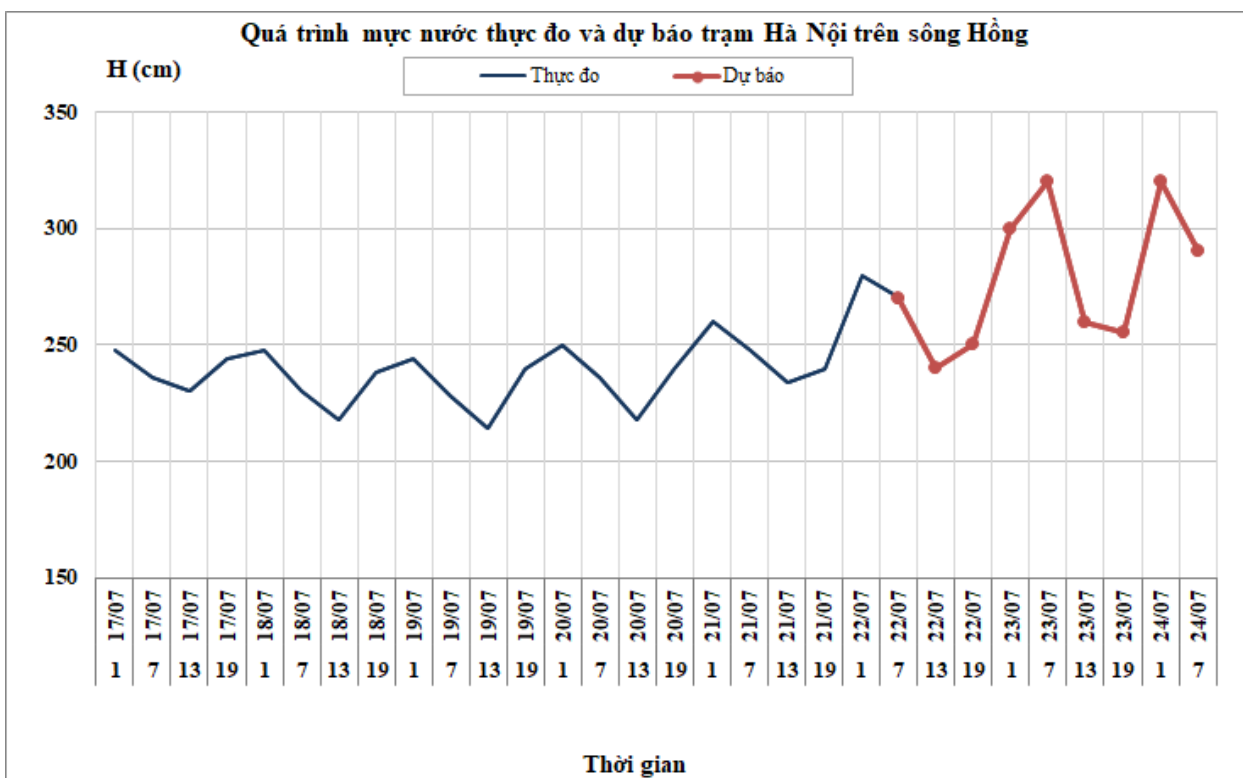


Hà Nội, ngày 22 tháng 07 năm 2020

BẢN TIN DỰ BÁO THỦY VĂN HẠN NGẮN CÁC SÔNG BẮC BỘ

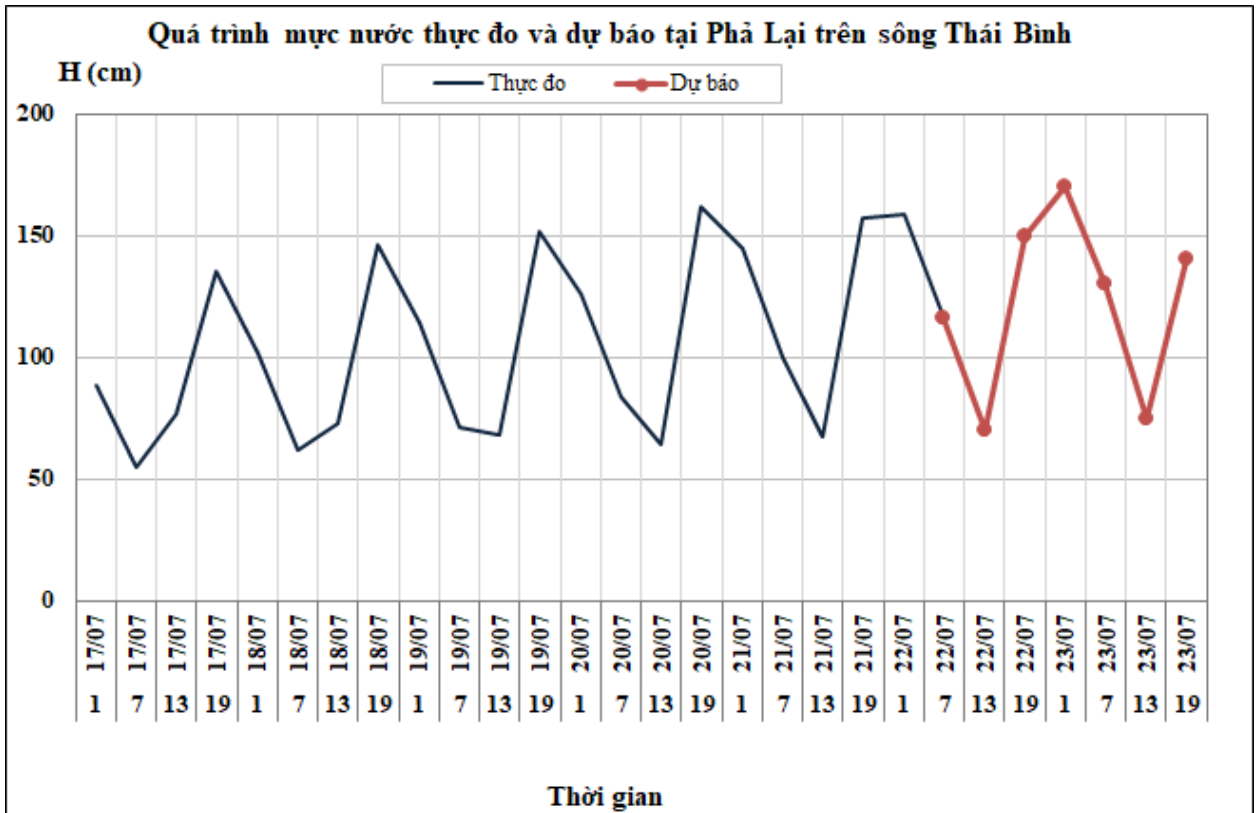
1. Hệ thống sông Hồng

Nhận xét	Dự báo
<p>Trên sông Đà, lưu lượng đến hồ Hòa Bình đang dao động theo điều tiết của thủy điện Sơn La.</p> <p>Mực nước thượng lưu sông Lô tại Hà Giang đã đạt đỉnh 101,37m (trên BĐ2: 0,37m) và đang xuống nhanh. Mực nước hạ lưu sông Lô tại Tuyên Quang và Vụ Quang đang lên nhanh.</p> <p>Mực nước sông Thao và hạ lưu sông Hồng đang biến đổi chậm, lúc 7h/22/7 mực nước hạ lưu tại Hà Nội là 2,70m.</p>	<p>Trên sông Đà, lưu lượng đến hồ Hòa Bình tiếp tục dao động theo điều tiết của thủy điện Sơn La.</p> <p>Mực nước hạ lưu sông Lô tại Tuyên Quang và Vụ Quang có khả năng đạt đỉnh vào chiều nay và dưới mức BĐ1, sau đó xuống.</p> <p>Mực nước sông Thao, và hạ lưu sông Hồng tiếp tục biến đổi chậm. Đến 7h/24/7 mực nước tại Hà Nội có khả năng ở mức 2,90m.</p>



2. Hệ thống sông Thái Bình

Nhận xét	Dự báo
<p>Mực nước các sông trên hệ thống sông Thái Bình đang dao động do ảnh hưởng của thủy triều. Lúc 7h/22/7, mực nước hạ lưu sông Thái Bình tại Phả Lại là 1,16m.</p>	<p>Mực nước các sông trên hệ thống sông Thái Bình tiếp tục dao động do ảnh hưởng của thủy triều. Đến 19h/23/7, mực nước hạ lưu sông Thái Bình tại Phả Lại có khả năng ở mức 1,40m.</p>



3. Bảng mực nước, lưu lượng thực đo và dự báo

Sông	Trạm	H, Q thực đo			H (cm), Q (m ³ /s) dự báo							
		19h-21/07	7h-22/07		19h-22/07	7h-23/07	19h-23/07	7h-24/07				
Sông Đà	Hồ Hòa Bình (*)	2941	3178	↑	2960	↓	3100	↓				
Sông Hoàng Long	Bến Đẽ	61	62	↑	60	↓	65	↑				
Sông Thao	Yên Bái	2610	2641	↑	2660	↑	2650	↑				
Sông Thao	Phủ Thọ	1363	1365	↑	1375	↑	1385	↑				
Sông Lô	Tuyên Quang	1705	1942	↑	1980	↑	1880	↓				
Sông Lô	Vụ Quang	822	970	↑	1100	↑	1050	↑				
Sông Hồng	Hà Nội	240	270	↑	250	↓	320	↑	255	↓	290	↑
Sông Cầu	Đáp Cầu	129	142	↑	125	↓	150	↑				
Sông Thương	Phủ Lạng Thương	125	142	↑	125	↓	150	↑				
Sông Lục Nam	Lục Nam	107	116	↑	100	↓	130	↑				
Sông Thái Bình	Phả Lại	157	116	↓	150	↑	130	↑	140	↑		

Ghi chú: (*): Q m³/s

4. Cảnh báo:

Từ ngày 22 đến 23/7, mực nước thượng lưu sông Hồng - Thái Bình có khả năng xuất hiện một đợt lũ với biên độ lũ lên từ 1-2m. Trong đợt lũ này, mực nước đỉnh lũ trên các sông dưới mức BĐ1.

Nguy cơ cao xảy ra lũ quét, sạt lở đất và ngập úng cục bộ ở các tỉnh vùng núi khu vực Bắc Bộ, đặc biệt tại các tỉnh Lai Châu, Lào Cai, Yên Bái, Hà Giang,

Tuyên Quang, Bắc Kạn.

(Cần chú ý theo dõi thông tin cảnh báo lũ quét, sạt lở đất chi tiết đến cấp huyện trong các bản tin nhanh).

Cảnh báo cấp độ rủi ro thiên tai do lũ, lũ quét, sạt lở đất: Cấp 1.

Tin phát lúc: 10h30'

Hà Nội, ngày 22 tháng 07 năm 2020

Duyệt bản tin : Nguyễn Tiến Kiên

PHÒNG DỰ BÁO THỦY VĂN BẮC BỘ

Dự báo viên : Nguyễn Mai Hương