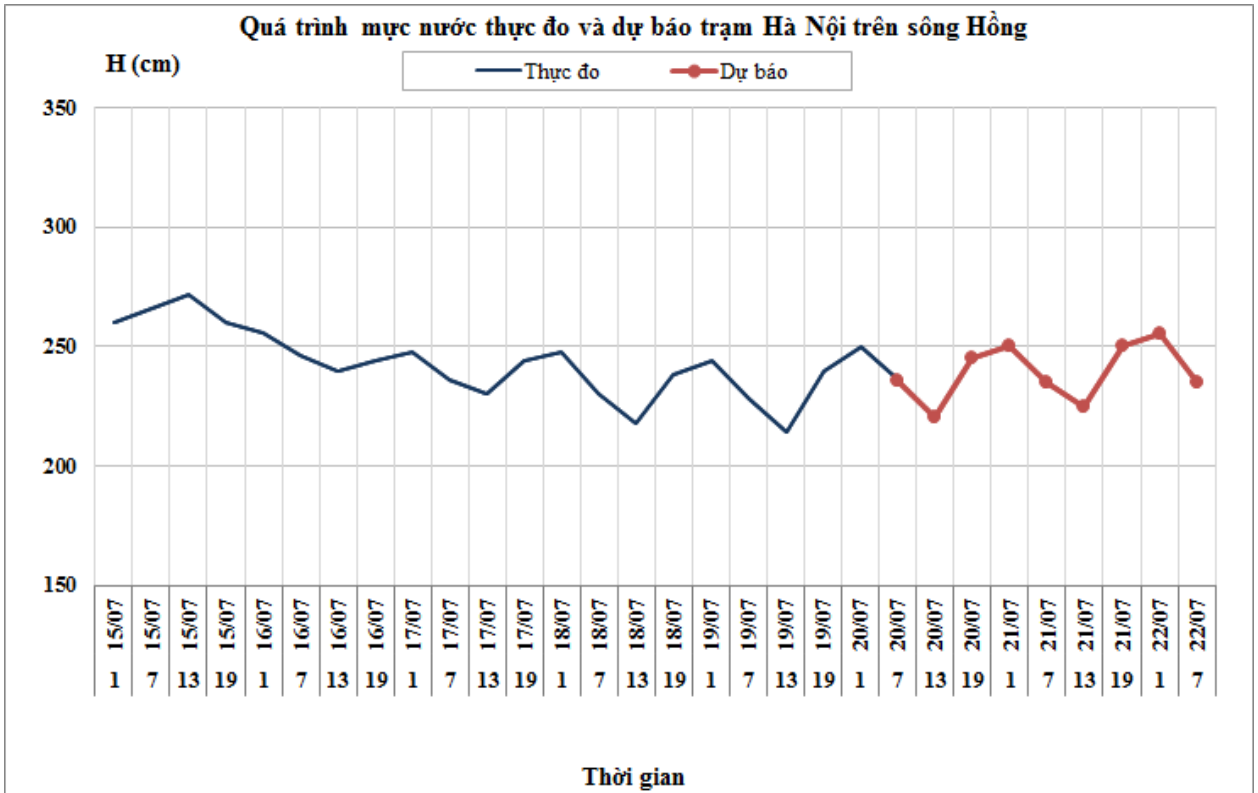


Hà Nội, ngày 20 tháng 07 năm 2020

BẢN TIN DỰ BÁO THỦY VĂN HẠN NGẮN CÁC SÔNG BẮC BỘ

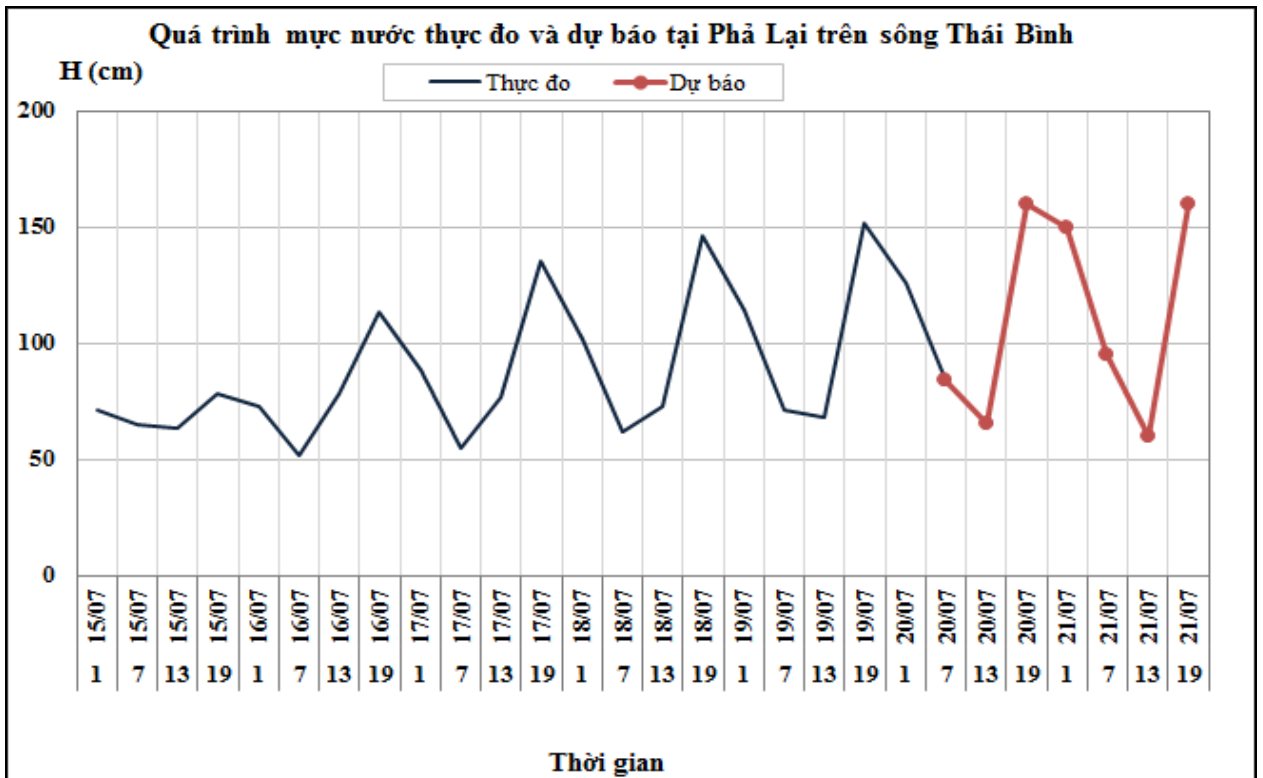
1. Hệ thống sông Hồng

Nhận xét	Dự báo
Trên sông Đà, lưu lượng đến hồ Hòa Bình đang dao động theo điều tiết của thủy điện Sơn La. Mức nước hạ lưu sông Lô đang xuống chậm. Mức nước sông Thao và hạ lưu sông Hồng đang biến đổi chậm. Lúc 7h/20/07, mực nước hạ lưu tại Hà Nội là 2,36m.	Trên sông Đà, lưu lượng đến hồ Hòa Bình tiếp tục dao động theo điều tiết của thủy điện Sơn La. Mức nước hạ lưu sông Lô sẽ lên. Mức nước sông Thao và hạ lưu sông Hồng tiếp tục biến đổi chậm. Đến 7h/22/07 mực nước tại Hà Nội có khả năng ở mức 2,35m.



2. Hệ thống sông Thái Bình

Nhận xét	Dự báo
Mức nước các sông trên hệ thống sông Thái Bình đang dao động do ảnh hưởng của thủy triều. Lúc 7h/20/07, mực nước hạ lưu sông Thái Bình tại Phả Lại là 0,84m.	Mức nước các sông trên hệ thống sông Thái Bình tiếp tục dao động do ảnh hưởng của thủy triều. Đến 19h/21/07, mực nước sông Thái Bình tại Phả Lại có khả năng ở mức 1,60m.



3. Bảng mực nước, lưu lượng thực đo và dự báo

Sông	Trạm	H, Q thực đo			H (cm), Q (m ³ /s) dự báo							
		19h-19/07	7h-20/07		19h-20/07	7h-21/07	19h-21/07	7h-22/07				
Sông Đà	Hồ Hòa Bình (*)	2705	2462	↓	2850	↑	2950	↑				
Sông Hoàng Long	Bến Đê	61	36	↓	55	↑	40	↑				
Sông Thao	Yên Bái	2640	2635	↓	2640	↑	2650	↑				
Sông Thao	Phú Thọ	1353	1365	↑	1355	↓	1355	↓				
Sông Lô	Tuyên Quang	1561	1565	↑	1580	↑	1660	↑				
Sông Lô	Vụ Quang	751	730	↓	720	↓	800	↑				
Sông Hồng	Hà Nội	240	236	↓	245	↑	235	↓	250	↑	235	↓
Sông Cầu	Đáp Cầu	113	105	↓	110	↑	115	↑				
Sông Thương	Phù Lãng Thương	109	91	↓	110	↑	100	↑				
Sông Lục Nam	Lục Nam	105	78	↓	95	↑	90	↑				
Sông Thái Bình	Phả Lại	152	84	↓	160	↑	95	↑	160	↑		

Ghi chú: (*): Q m³/s

4. Cảnh báo:

Từ ngày 21 đến 23/7, khu vực thượng lưu hệ thống sông Hồng – Thái Bình và các sông suối khu vực Bắc Bộ sẽ xuất hiện một đợt lũ với biên độ lũ lên từ 2m-4m. Trong đợt lũ này, đỉnh lũ trên thượng lưu sông Thao (sông Hồng), sông Chảy và các sông suối nhỏ có khả năng đạt mức BĐ1.

Nguy cơ xảy ra lũ quét và sạt lở đất ở các tỉnh vùng núi khu vực Bắc Bộ, đặc biệt tại các tỉnh Lai Châu, Sơn La, Hòa Bình, Lào Cai, Yên Bái, Hà Giang, Tuyên Quang, Cao Bằng, Bắc Cạn, Thái Nguyên.

(Cần chú ý theo dõi thông tin cảnh báo lũ quét, sạt lở đất chi tiết đến cấp huyện trong các bản tin nhanh).

Cảnh báo cấp độ rủi ro thiên tai do lũ, lũ quét, sạt lở đất: Cấp 1.

Tin phát lúc: 10h30'

Hà Nội, ngày 20 tháng 07 năm 2020

PHÒNG DỰ BÁO THỦY VĂN BẮC BỘ

Duyệt bản tin : Nguyễn Tiến Kiên

Dự báo viên : Nguyễn Mai Hương