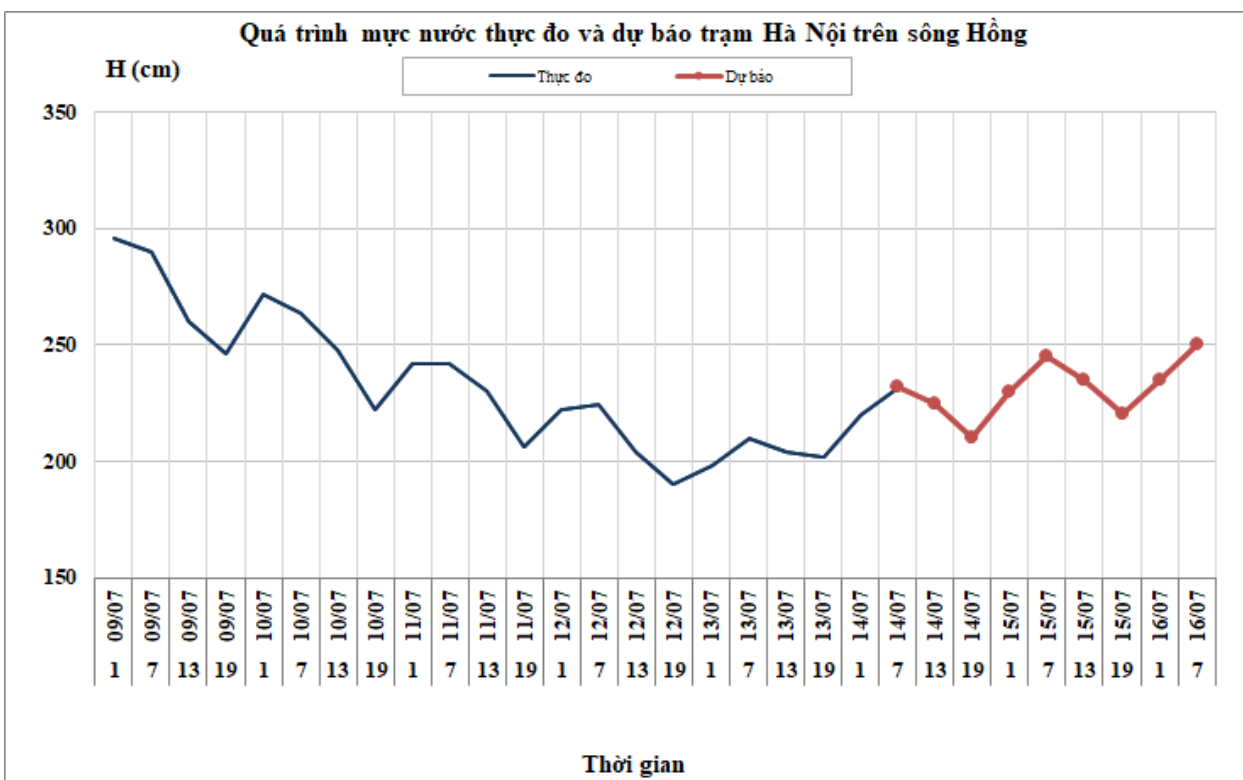


Hà Nội, ngày 14 tháng 07 năm 2020

BẢN TIN DỰ BÁO THỦY VĂN HẠN NGẮN CÁC SÔNG BẮC BỘ

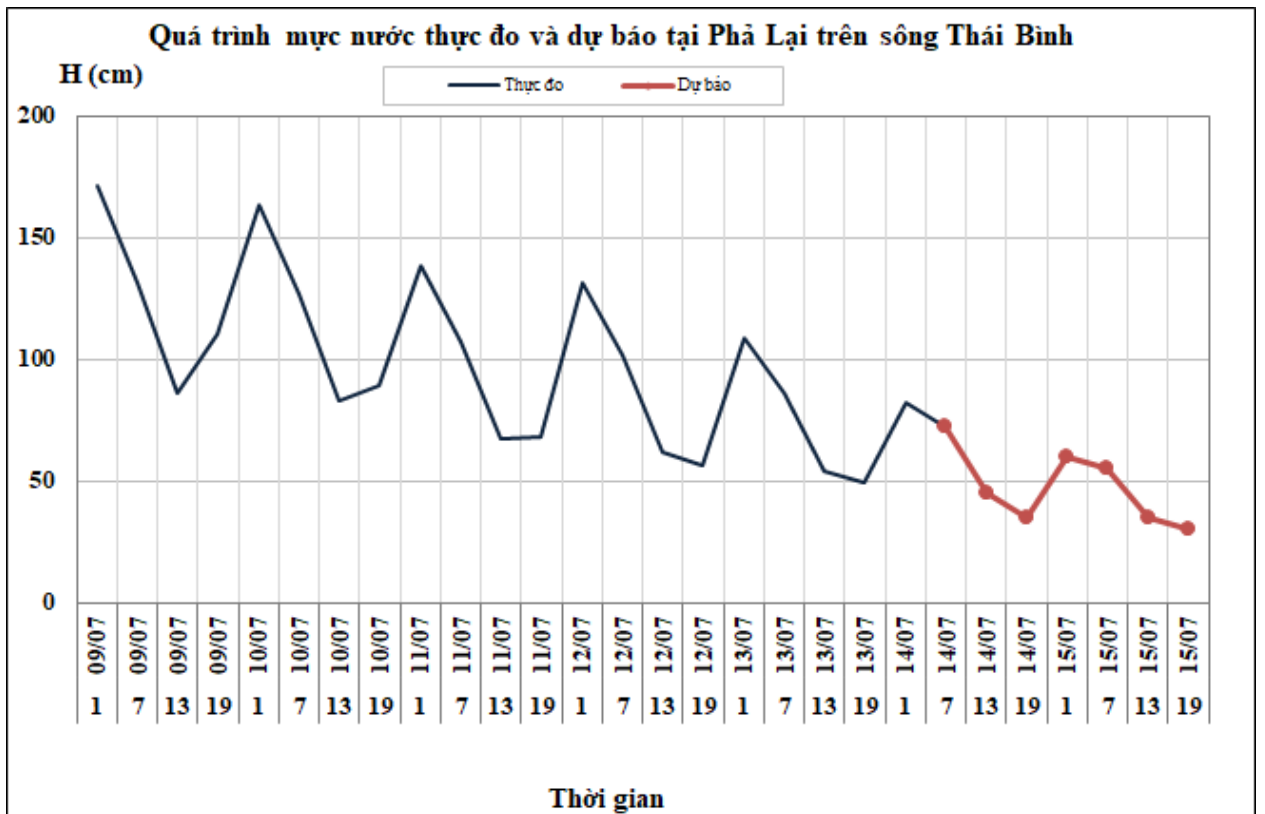
1. Hệ thống sông Hồng

Nhận xét	Dự báo
Trên sông Đà, lưu lượng đến hồ Hòa Bình đang dao động theo điều tiết của thủy điện Sơn La. Mức nước sông Thao đang xuống, mực nước hạ lưu sông Lô và sông Hồng đang biến đổi chậm, lúc 7h/14/7 mực nước tại Hà Nội là 2,32m.	Trên sông Đà, lưu lượng đến hồ Hòa Bình tiếp tục dao động theo điều tiết của thủy điện Sơn La. Mực nước sông Thao sẽ tiếp tục xuống, mực nước hạ lưu sông Lô và sông Hồng tiếp tục biến đổi chậm. Đến 7h/16/7 mực nước tại Hà Nội có khả năng ở mức 2,50m.



2. Hệ thống sông Thái Bình

Nhận xét	Dự báo
Mực nước các sông trên hệ thống sông Thái Bình đang dao động do ảnh hưởng của thủy triều. Lúc 7h/14/7, mực nước tại Phả Lại là 0,72m.	Mực nước các sông trên hệ thống sông Thái Bình tiếp tục dao động do ảnh hưởng của thủy triều. Đến 19h/15/7, mực nước sông Thái Bình tại Phả Lại có khả năng ở mức 0,30m.



3. Bảng mực nước, lưu lượng thực đo và dự báo

Sông	Trạm	H, Q thực đo			H (cm), Q (m ³ /s) dự báo							
		19h-13/07	7h-14/07		19h-14/07	7h-15/07	19h-15/07	7h-16/07				
Sông Đà	Hồ Hòa Bình (*)	2900	3359	↑	3100	↓	3050	↓				
Sông Hoàng Long	Bến Đẽ	6	31	↑	15	↓	20	↓				
Sông Thao	Yên Bái	2794	2742	↓	2700	↓	2670	↓				
Sông Thao	Phú Thọ	1456	1478	↑	1440	↓	1400	↓				
Sông Lô	Tuyên Quang	1684	1691	↑	1680	↓	1660	↓				
Sông Lô	Vụ Quang	790	862	↑	840	↓	820	↓				
Sông Hồng	Hà Nội	202	232	↑	210	↓	245	↑	220	↓	250	↑
Sông Cầu	Đáp Cầu	46	69	↑	35	↓	55	↓				
Sông Thương	Phủ Lạng Thương	30	70	↑	20	↓	55	↓				
Sông Lục Nam	Lục Nam	23	59	↑	10	↓	45	↓				
Sông Thái Bình	Phả Lại	49	72	↑	35	↓	55	↓	30	↓		

Ghi chú: (*): Q m³/s

Tin phát lúc: 10h30'

Hà Nội, ngày 14 tháng 07 năm 2020

PHÒNG DỰ BÁO THỦY VĂN BẮC BỘ

Duyệt bản tin : Bùi Đình Lập

Dự báo viên : Lê Thủy