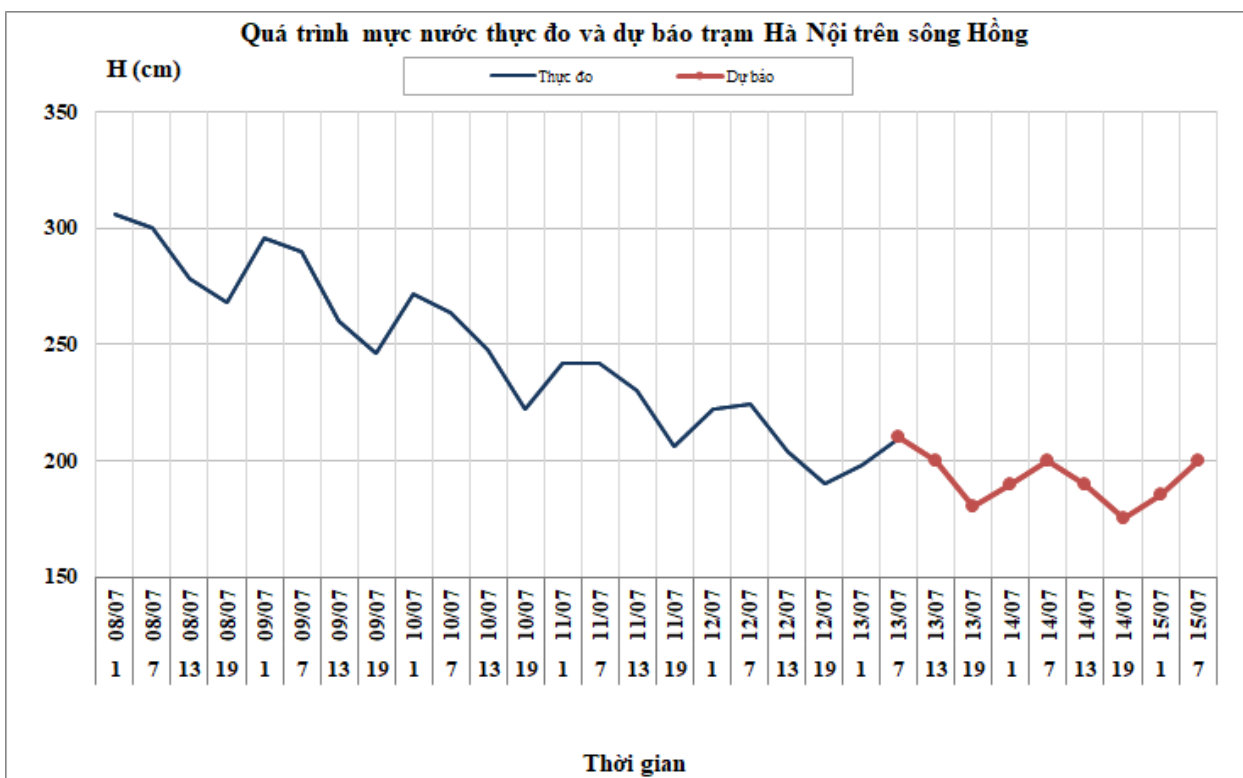


Hà Nội, ngày 13 tháng 07 năm 2020

**BẢN TIN DỰ BÁO THỦY VĂN HẠN NGẮN CÁC SÔNG BẮC BỘ**

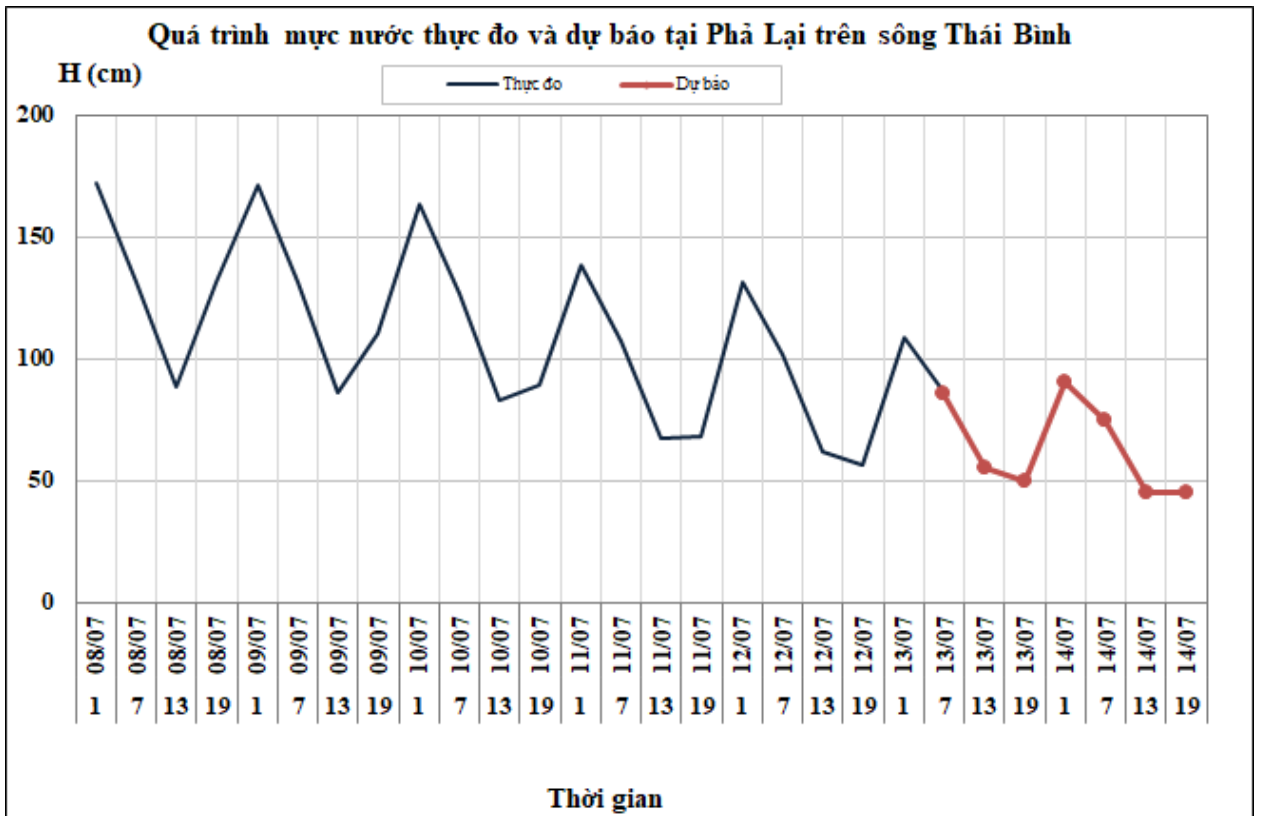
**1. Hệ thống sông Hồng**

Nhận xét	Dự báo
Trên sông Đà, lưu lượng đến hồ Hòa Bình đang dao động theo điều tiết của thủy điện Sơn La. Mực nước sông Thao đang lên, mực nước hạ lưu sông Lô và sông Hồng đang biến đổi chậm, lúc 7h/13/7 mực nước tại Hà Nội là 2,10m.	Trên sông Đà, lưu lượng đến hồ Hòa Bình tiếp tục dao động theo điều tiết của thủy điện Sơn La. Mực nước sông Thao sẽ biến đổi chậm trong 12h tới, sau giảm; mực nước hạ lưu sông Lô và sông Hồng tiếp tục biến đổi chậm. Đến 7h/15/07 mực nước tại Hà Nội có khả năng ở mức 2,00m.



**2. Hệ thống sông Thái Bình**

Nhận xét	Dự báo
Mực nước các sông trên hệ thống sông Thái Bình đang dao động do ảnh hưởng của thủy triều. Lúc 7h/13/07, mực nước tại Phả Lại là 0,86m.	Mực nước các sông trên hệ thống sông Thái Bình tiếp tục dao động do ảnh hưởng của thủy triều. Đến 19h/14/11, mực nước sông Thái Bình tại Phả Lại có khả năng ở mức 0,45m.



### 3. Bảng mực nước, lưu lượng thực đo và dự báo

Sông	Trạm	H, Q thực đo			H (cm), Q (m <sup>3</sup> /s) dự báo							
		19h-12/07	7h-13/07		19h-13/07	7h-14/07	19h-14/07	7h-15/07				
Sông Đà	Hồ Hòa Bình (*)	3125	3119	↓	2950	↓	2900	↓				
Sông Hoàng Long	Bến Đẽ	5	50	↑	0	↓	40	↓				
Sông Thao	Yên Bái	2744	2832	↑	2845	↑	2800	↓				
Sông Thao	Phú Thọ	1330	1398	↑	1430	↑	1470	↑				
Sông Lô	Tuyên Quang	1626	1666	↑	1700	↑	1680	↑				
Sông Lô	Vụ Quang	729	743	↑	780	↑	790	↑				
Sông Hồng	Hà Nội	190	210	↑	180	↓	200	↓	175	↓	200	↓
Sông Cầu	Đáp Cầu	52	88	↑	40	↓	70	↓				
Sông Thương	Phủ Lạng Thương	42	91	↑	30	↓	75	↓				
Sông Lục Nam	Lục Nam	25	84	↑	10	↓	65	↓				
Sông Thái Bình	Phả Lại	56	86	↑	50	↓	75	↓	45	↓		

Ghi chú: (\*): Q m<sup>3</sup>/s

Tin phát lúc: 10h30'

Hà Nội, ngày 13 tháng 07 năm 2020

PHÒNG DỰ BÁO THỦY VĂN BẮC BỘ

Duyệt bản tin : Bùi Đình Lập

Dự báo viên : Lê Thủy