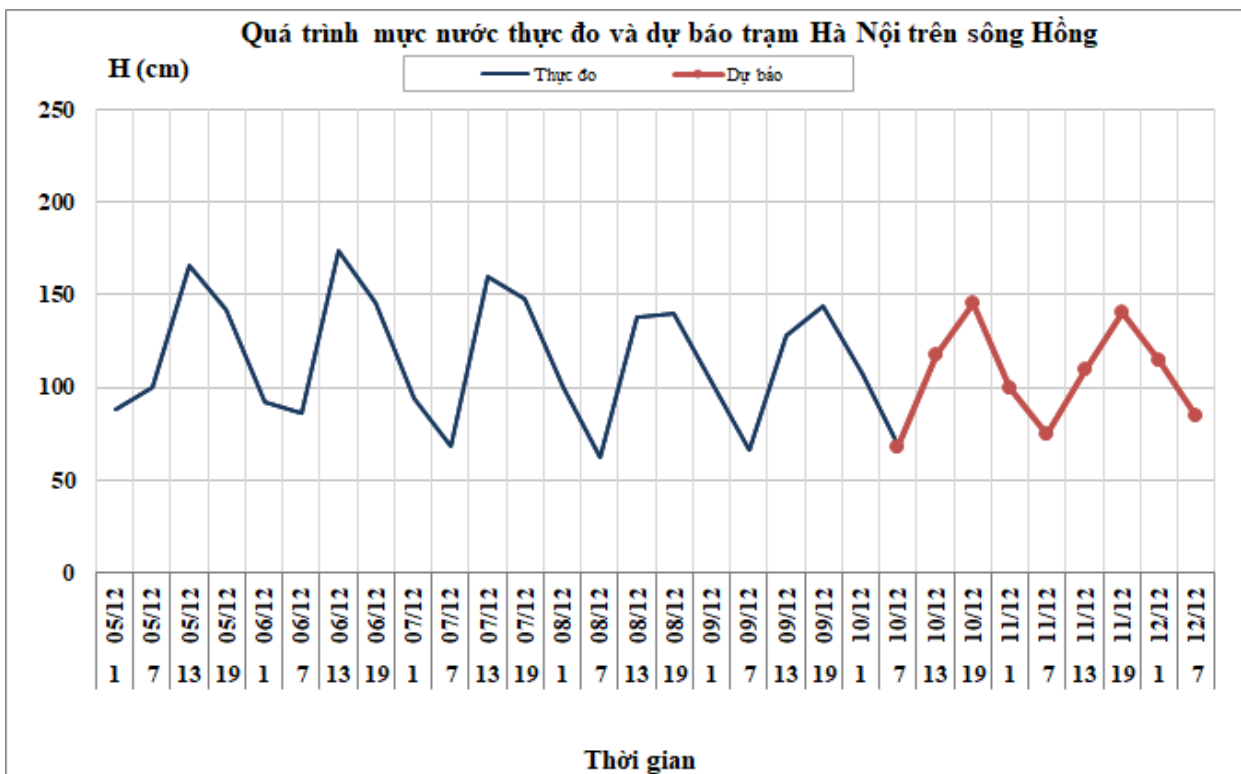


Hà Nội, ngày 10 tháng 12 năm 2020

BẢN TIN DỰ BÁO THỦY VĂN HẠN NGẮN CÁC SÔNG BẮC BỘ

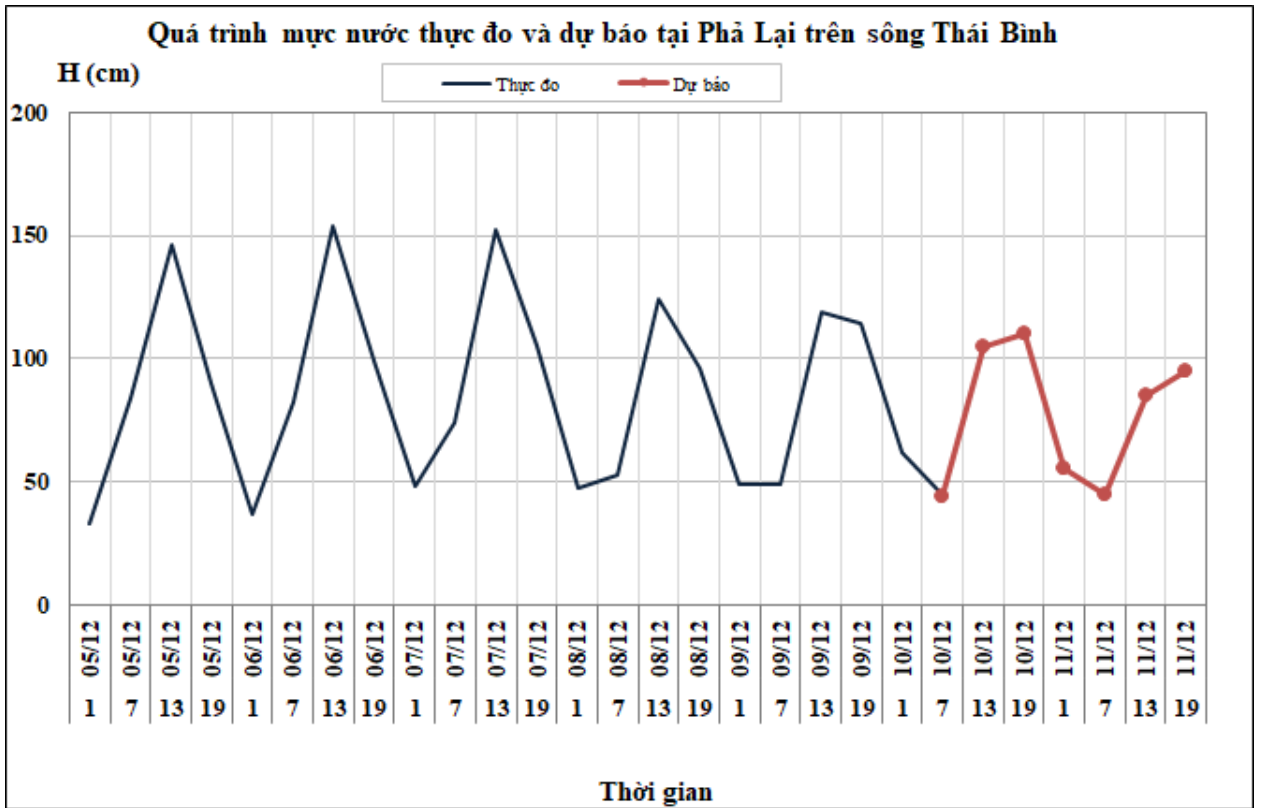
1. Hệ thống sông Hồng

Nhận xét	Dự báo
Trên sông Đà, lưu lượng đến hồ Hòa Bình đang dao động theo điều tiết của thủy điện Sơn La. Mực nước sông Thao, hạ lưu sông Lô và sông Hồng đang biến đổi chậm, lúc 7h/10/12 mực nước tại Hà Nội là 0,68m.	Trên sông Đà, lưu lượng đến hồ Hòa Bình tiếp tục dao động theo điều tiết của thủy điện Sơn La. Mực nước sông Thao, hạ lưu sông Lô và sông Hồng tiếp tục biến đổi chậm. Đến 7h/12/12 mực nước tại Hà Nội có khả năng ở mức 0,85m.



2. Hệ thống sông Thái Bình

Nhận xét	Dự báo
Mực nước các sông trên hệ thống sông Thái Bình đang dao động do ảnh hưởng của thủy triều. Lúc 7h/10/12, mực nước tại Phả Lại là 0,44m.	Mực nước các sông trên hệ thống sông Thái Bình tiếp tục dao động do ảnh hưởng của thủy triều. Đến 19h/11/12, mực nước sông Thái Bình tại Phả Lại có khả năng ở mức 0,95m.



3. Bảng mực nước, lưu lượng thực đo và dự báo

Sông	Trạm	H, Q thực đo			H (cm), Q (m ³ /s) dự báo							
		19h-09/12	7h-10/12		19h-10/12	7h-11/12	19h-11/12	7h-12/12				
Sông Đà	Hồ Hòa Bình (*)	1024	410	↓	1050	↑	400	↓				
Sông Hoàng Long	Bến Đẽ	82	21	↓	90	↑	30	↑				
Sông Thao	Yên Bái	2459	2475	↑	2470	↓	2470	↓				
Sông Thao	Phú Thọ	1230	1231	↑	1230	↓	1235	↑				
Sông Lô	Tuyên Quang	1377	1420	↑	1370	↓	1410	↓				
Sông Lô	Vụ Quang	527	525	↓	520	↓	515	↓				
Sông Hồng	Hà Nội	144	68	↓	145	↑	75	↑	140	↓	85	↑
Sông Cầu	Đáp Cầu	101	38	↓	90	↑	40	↑				
Sông Thương	Phù Lãng Thương	108	19	↓	95	↑	25	↑				
Sông Lục Nam	Lục Nam	104	6	↓	100	↑	10	↑				
Sông Thái Bình	Phả Lại	114	44	↓	110	↑	45	↑	95	↓		

Ghi chú: (*): Q m³/s

Tin phát lúc: 10h30'

Hà Nội, ngày 10 tháng 12 năm 2020

PHÒNG DỰ BÁO THỦY VĂN BẮC BỘ

Duyệt bản tin: Nguyễn Tiến Kiên

Dự báo viên: Mỹ Hương