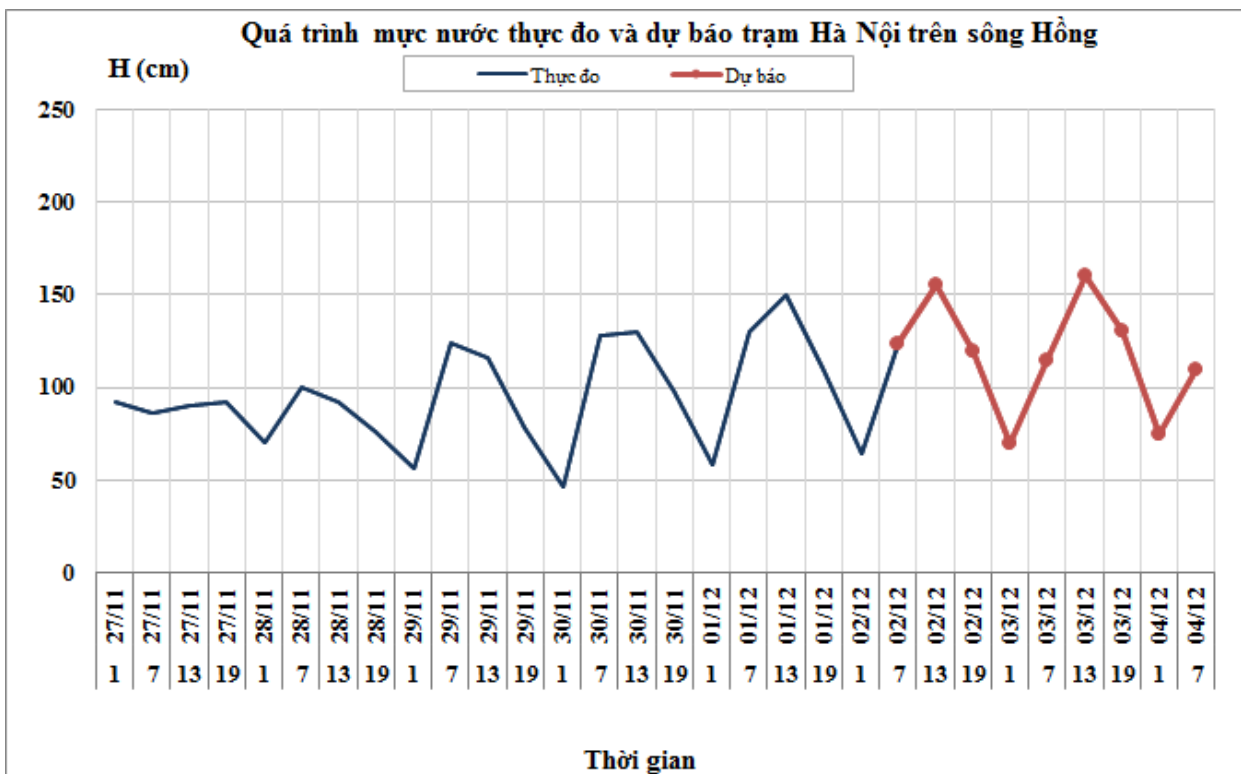


Hà Nội, ngày 02 tháng 12 năm 2020

BẢN TIN DỰ BÁO THỦY VĂN HẠN NGẮN CÁC SÔNG BẮC BỘ

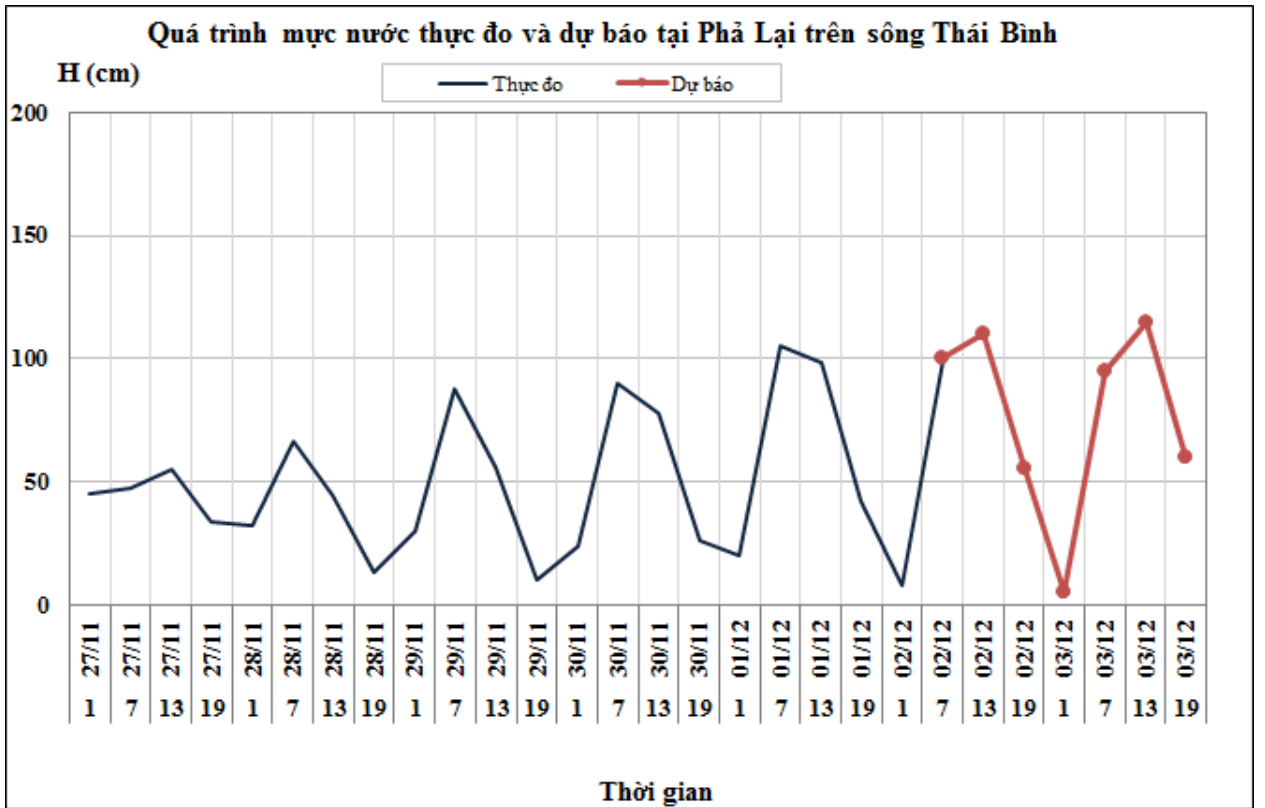
1. Hệ thống sông Hồng

Nhận xét	Dự báo
Trên sông Đà, lưu lượng đến hồ Hòa Bình đang dao động theo điều tiết của thủy điện Sơn La. Mức nước sông Thao, hạ lưu sông Lô và sông Hồng đang biến đổi chậm, lúc 7h/02/12 mức nước hạ lưu sông Hồng tại Hà Nội là 1,24m.	Trên sông Đà, lưu lượng đến hồ Hòa Bình tiếp tục dao động theo điều tiết của thủy điện Sơn La. Mức nước sông Thao, hạ lưu sông Lô và sông Hồng tiếp tục biến đổi chậm. Đến 7h/04/12 mức nước hạ lưu sông Hồng tại Hà Nội có khả năng ở mức 1,10m.



2. Hệ thống sông Thái Bình

Nhận xét	Dự báo
Mức nước các sông trên hệ thống sông Thái Bình đang dao động do ảnh hưởng của thủy triều. Lúc 7h/02/12, mức nước hạ lưu sông Thái Bình tại Phả Lại là 1,0m.	Mức nước các sông trên hệ thống sông Thái Bình tiếp tục dao động do ảnh hưởng của thủy triều. Đến 19h/03/12, mức nước hạ lưu sông Thái Bình tại Phả Lại có khả năng ở mức 0,6m.



3. Bảng mực nước, lưu lượng thực đo và dự báo

Sông	Trạm	H, Q thực đo			H (cm), Q (m ³ /s) dự báo							
		19h-01/12	7h-02/12		19h-02/12	7h-03/12	19h-03/12	7h-04/12				
Sông Đà	Hồ Hòa Bình (*)	1107	40	↓	1050	↑	40	→				
Sông Hoàng Long	Bến Đẽ	51	63	↑	60	↓	55	↓				
Sông Thao	Yên Bái	2525	2487	↓	2465	↓	2460	↓				
Sông Thao	Phú Thọ	1256	1261	↑	1265	↑	1250	↓				
Sông Lô	Tuyên Quang	1395	1410	↑	1380	↓	1400	↓				
Sông Lô	Vụ Quang	508	514	↑	515	↑	515	↑				
Sông Hồng	Hà Nội	110	124	↑	120	↓	115	↓	130	↑	110	↓
Sông Cầu	Đáp Cầu	80	80	→	90	↑	75	↓				
Sông Thương	Phù Lãng Thương	61	54	↓	70	↑	50	↓				
Sông Lục Nam	Lục Nam	49	51	↑	60	↑	40	↓				
Sông Thái Bình	Phả Lại	42	100	↑	55	↓	95	↓	60	↑		

Ghi chú: (*): Q m³/s

Tin phát lúc: 10h30'

Hà Nội, ngày 02 tháng 12 năm 2020

PHÒNG DỰ BÁO THỦY VĂN BẮC BỘ

Duyệt bản tin: Nguyễn Tiến Kiên

Dự báo viên: Nguyễn Mai Hương