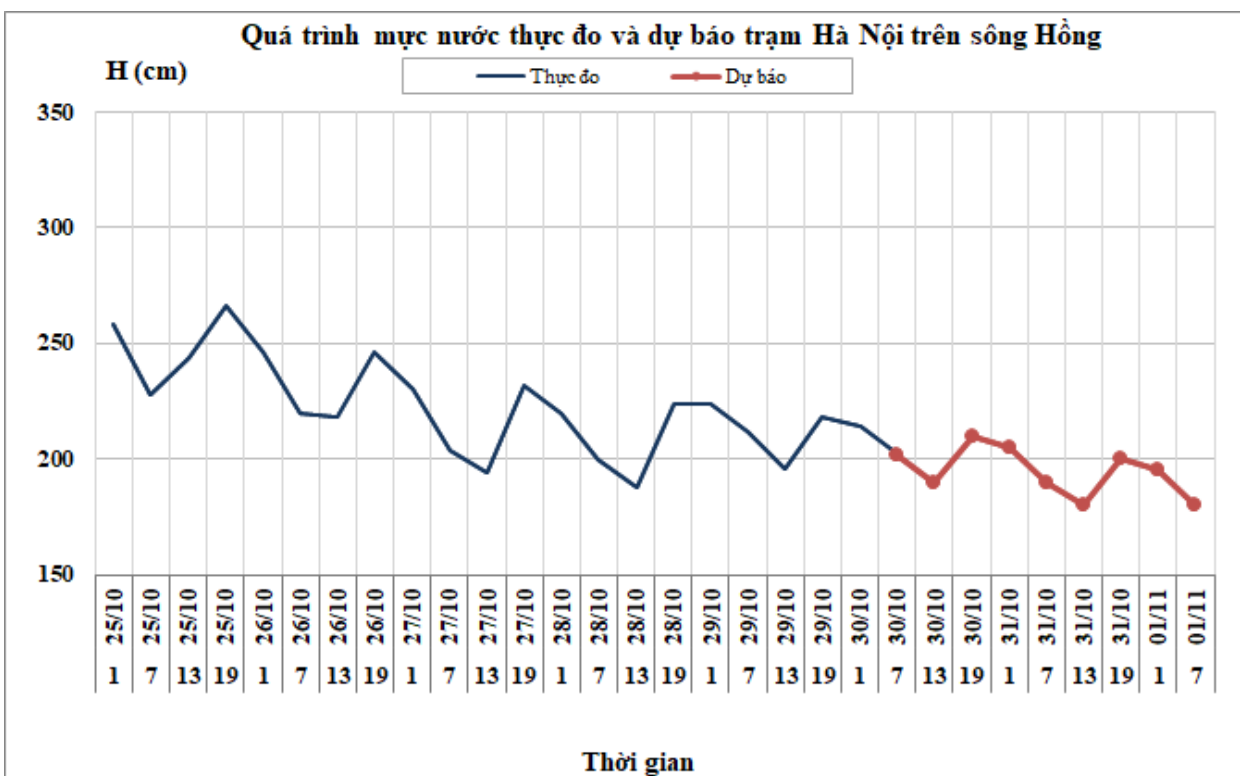


Hà Nội, ngày 30 tháng 10 năm 2020

BẢN TIN DỰ BÁO THỦY VĂN HẠN NGẮN CÁC SÔNG BẮC BỘ

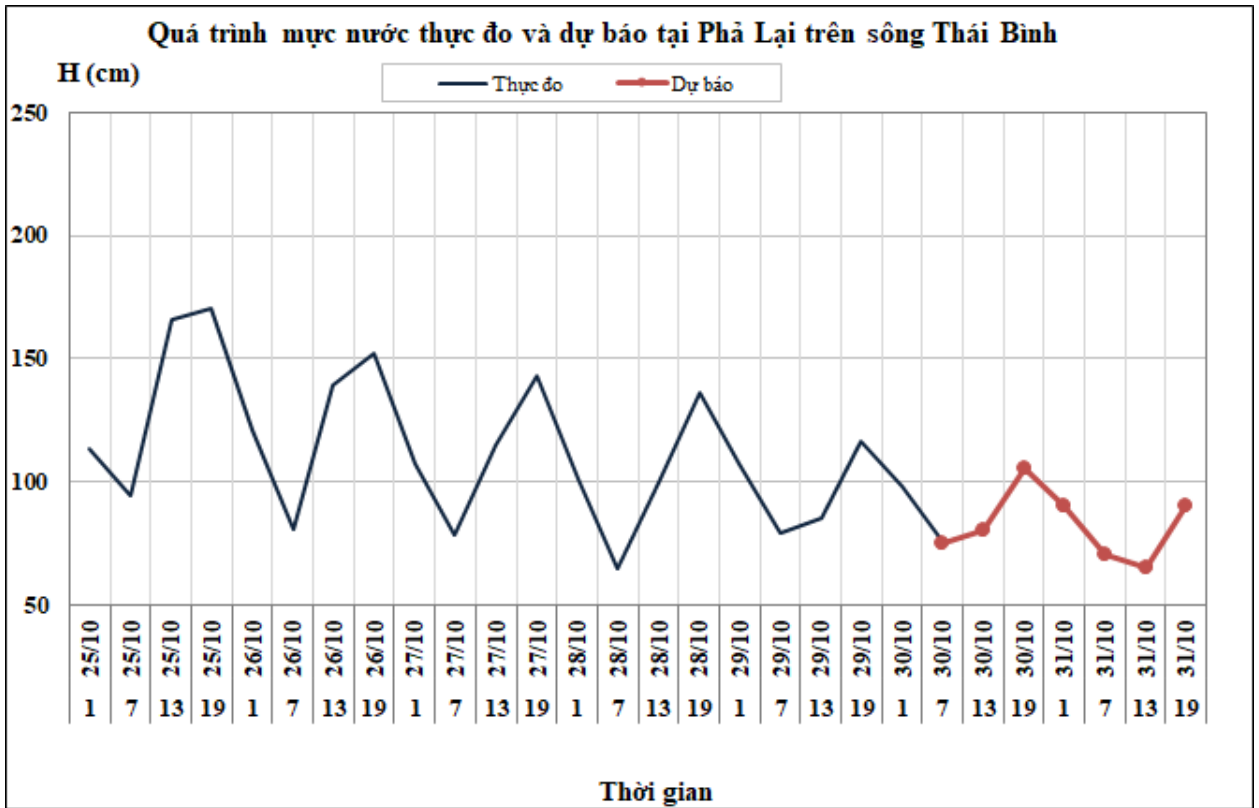
1. Hệ thống sông Hồng

Nhận xét	Dự báo
Trên sông Đà, lưu lượng đến hồ Hòa Bình đang dao động theo điều tiết của thủy điện Sơn La. Mực nước sông Thao tại Yên Bái và Phú Thọ đang lên, mực nước hạ lưu sông Lô và sông Hồng đang biến đổi chậm, lúc 7h/30/10 mực nước tại Hà Nội là 2,02m.	Trên sông Đà, lưu lượng đến hồ Hòa Bình tiếp tục dao động theo điều tiết của thủy điện Sơn La. Mực nước sông Thao tại Yên Bái và Phú Thọ tiếp tục lên, mực nước hạ lưu sông Lô và sông Hồng tiếp tục biến đổi chậm. Đến 7h/01/11 mực nước tại Hà Nội có khả năng ở mức 1,80m.



2. Hệ thống sông Thái Bình

Nhận xét	Dự báo
Mực nước các sông trên hệ thống sông Thái Bình đang dao động do ảnh hưởng của thủy triều. Lúc 7h/30/10, mực nước tại Phả Lại là 0,75m.	Mực nước các sông trên hệ thống sông Thái Bình tiếp tục dao động do ảnh hưởng của thủy triều. Đến 19h/31/10, mực nước sông Thái Bình tại Phả Lại có khả năng ở mức 0,90m.



3. Bảng mực nước, lưu lượng thực đo và dự báo

Sông	Trạm	H, Q thực đo		H (cm), Q (m ³ /s) dự báo								
		19h-29/10	7h-30/10	19h-30/10		7h-31/10		19h-31/10		7h-01/11		
Sông Đà	Hồ Hòa Bình (*)	2459	756	↓	2400	↑	650	↓				
Sông Hoàng Long	Bến Đẽ	131	131	→	140	↑	145	↑				
Sông Thao	Yên Bái	2648	2796	↑	2890	↑	2920	↑				
Sông Thao	Phú Thọ	1346	1405	↑	1450	↑	1490	↑				
Sông Lô	Tuyên Quang	1423	1537	↑	1430	↓	1530	↓				
Sông Lô	Vụ Quang	646	613	↓	620	↑	600	↓				
Sông Hồng	Hà Nội	218	202	↓	210	↑	190	↓	200	↓	180	↓
Sông Cầu	Đáp Cầu	115	88	↓	100	↑	85	↓				
Sông Thương	Phủ Lạng Thương	120	82	↓	105	↑	75	↓				
Sông Lục Nam	Lục Nam	113	71	↓	95	↑	65	↓				
Sông Thái Bình	Phả Lại	116	75	↓	105	↑	70	↓	90	↓		

Ghi chú: (*): Q m³/s

Tin phát lúc: 10h30'

Hà Nội, ngày 30 tháng 10 năm 2020

PHÒNG DỰ BÁO THỦY VĂN BẮC BỘ

Duyệt bản tin: Nguyễn Tiến Kiên

Dự báo viên: Mỹ Hương