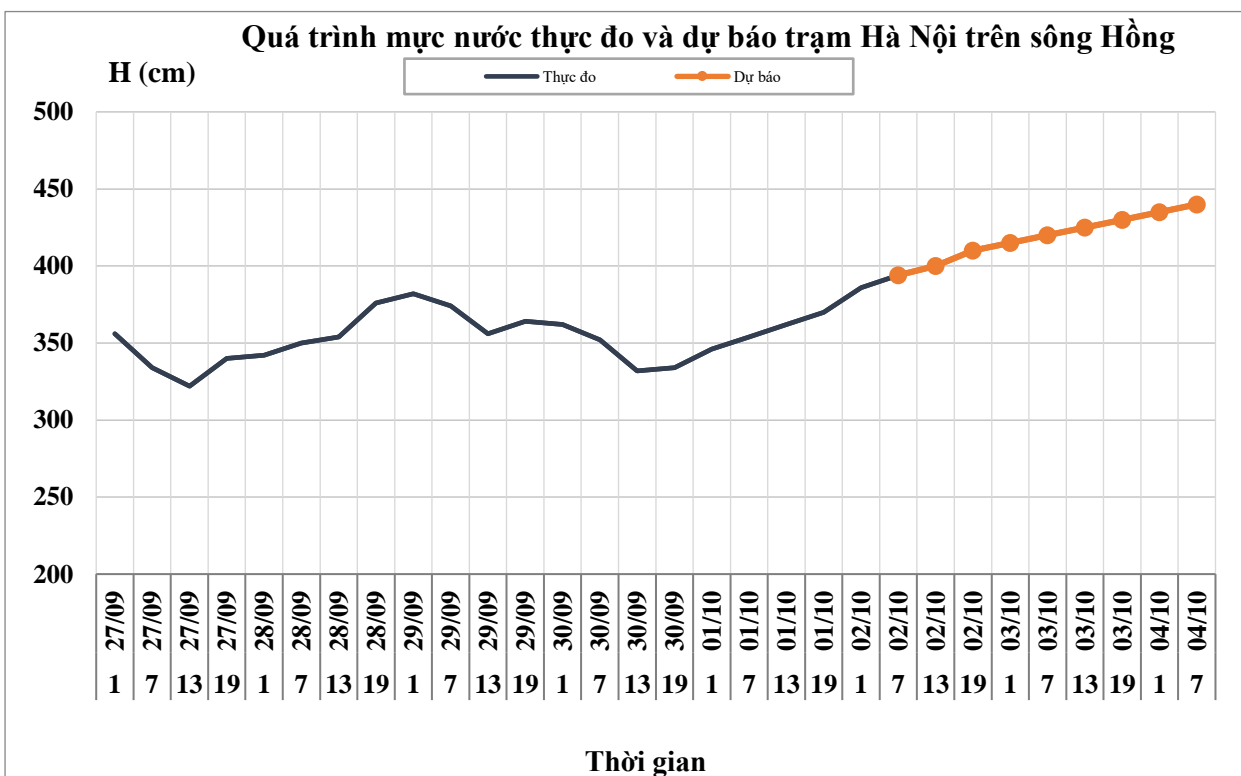


Hà Nội, ngày 02 tháng 10 năm 2020

## BẢN TIN DỰ BÁO THỦY VĂN HẠN NGẮN CÁC SÔNG BẮC BỘ

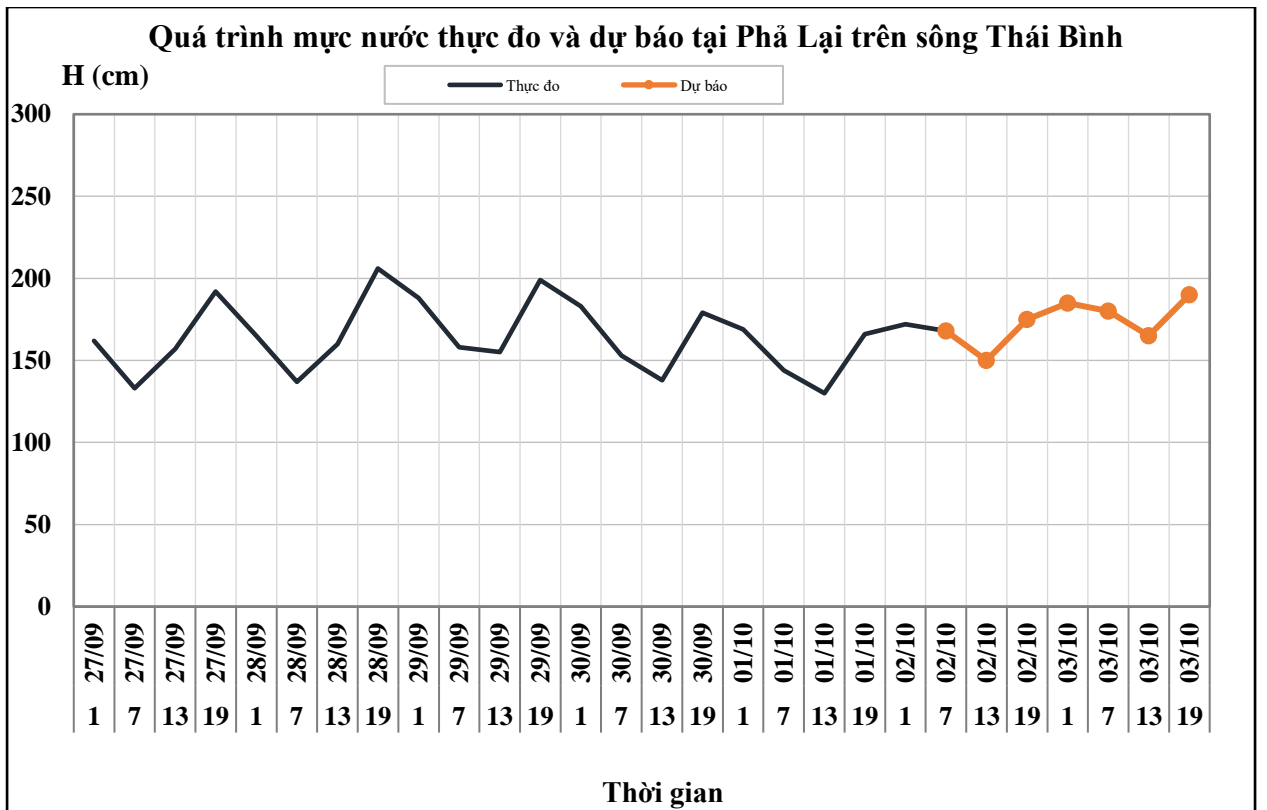
### 1. Hệ thống sông Hồng

Nhận xét	Dự báo
Trên sông Đà, lưu lượng đến hồ Hòa Bình đang dao động theo điều tiết của thủy điện Sơn La. Mức nước sông Thao và hạ lưu sông Hồng đang biến đổi chậm với xu thế lên, mực nước hạ lưu sông Lô tại Vụ Quang đang lên nhanh. Lúc 7h/02/10 mực nước tại Hà Nội là 3,94m.	Trên sông Đà, lưu lượng đến hồ Hòa Bình tiếp tục dao động theo điều tiết của thủy điện Sơn La. Mực nước sông Thao, hạ lưu sông Hồng tiếp tục biến đổi chậm với xu thế lên, mực nước hạ lưu sông Lô tại Vụ Quang tiếp tục lên nhanh. Đến 7h/04/10 mực nước tại Hà Nội có khả năng lên mức 4,40m.



### 2. Hệ thống sông Thái Bình

Nhận xét	Dự báo
Mực nước các sông trên hệ thống sông Thái Bình đang dao động do ảnh hưởng của thủy triều. Lúc 7h/02/10, mực nước tại Phả Lại là 1,68m.	Mực nước các sông trên hệ thống sông Thái Bình tiếp tục dao động do ảnh hưởng của thủy triều. Đến 19h/03/10, mực nước sông Thái Bình tại Phả Lại có khả năng ở mức 1,90m.



### 3. Bảng mực nước, lưu lượng thực đo và dự báo

Sông	Trạm	H, Q thực đo			H (cm), Q (m <sup>3</sup> /s) dự báo							
		19h-01/10	7h-02/10		19h-02/10	7h-03/10	19h-03/10	7h-04/10				
Sông Đà	Hồ Hòa Bình (*)	3416	5122	↑	5000	↓	4900	↓				
Sông Hoàng Long	Bến Đẽ	129	126	↓	115	↓	115	↓				
Sông Thao	Yên Bái	2823	2862	↑	2840	↓	2820	↓				
Sông Thao	Phủ Thọ	1504	1503	↓	1510	↑	1510	↑				
Sông Lô	Tuyên Quang	1686	1836	↑	1790	↓	1720	↓				
Sông Lô	Vụ Quang	915	1019	↑	1120	↑	1150	↑				
Sông Hồng	Hà Nội	370	394	↑	410	↑	420	↑	430	↑	440	↑
Sông Cầu	Đáp Cầu	218	216	↓	215	↓	205	↓				
Sông Thương	Phủ Lạng Thương	163	169	↑	160	↓	160	↓				
Sông Lục Nam	Lục Nam	151	149	↓	145	↓	145	↓				
Sông Thái Bình	Phả Lại	166	168	↑	175	↑	180	↑	190	↑		

Ghi chú: (\*): Q m<sup>3</sup>/s

Tin phát lúc: 10h30'

Hà Nội, ngày 02 tháng 10 năm 2020

PHÒNG DỰ BÁO THỦY VĂN BẮC BỘ

Duyệt bản tin : Bùi Đình Lập

Dự báo viên : Vũ Thùy Dung