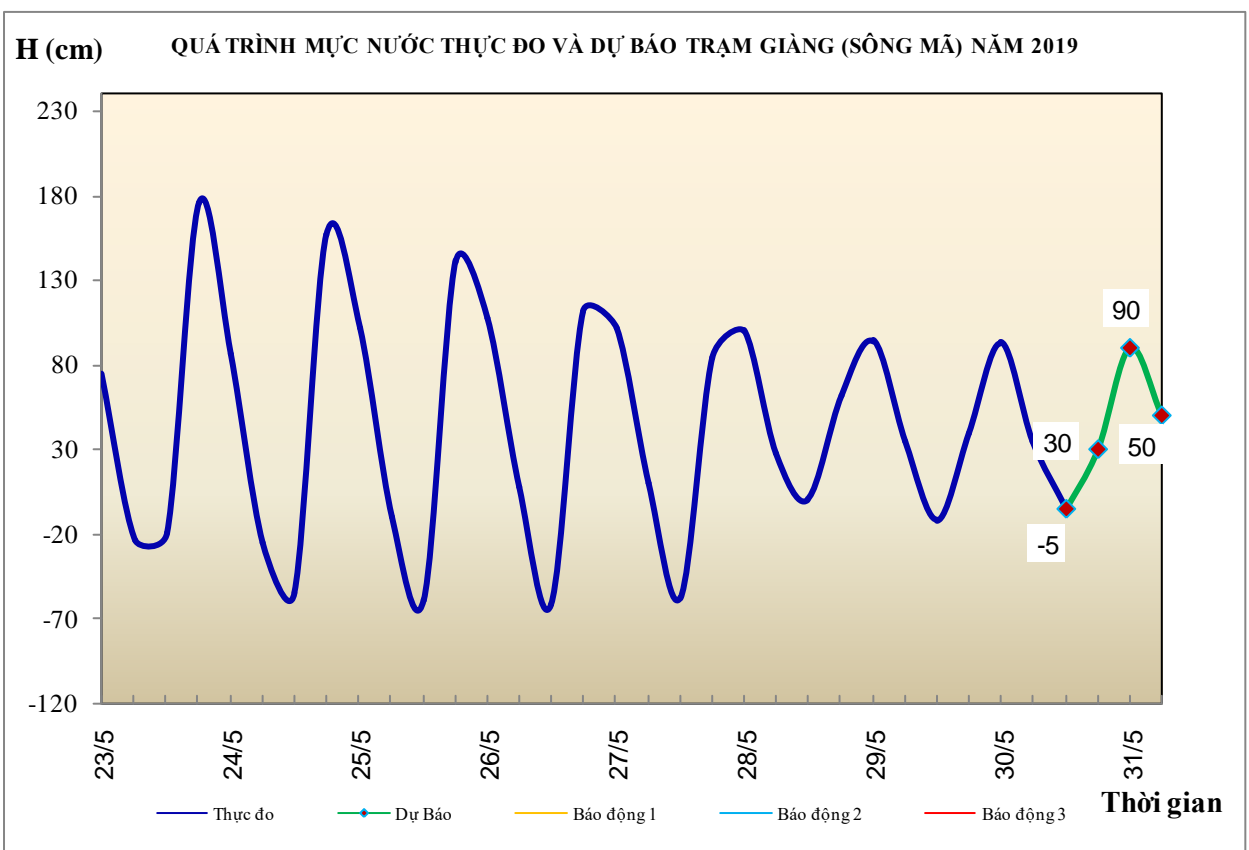


Hà Nội, ngày 30 tháng 5 năm 2019

BẢN TIN DỰ BÁO THỦY VĂN HẠN NGẮN CÁC SÔNG TRUNG BỘ, TÂY NGUYÊN VÀ NAM BỘ

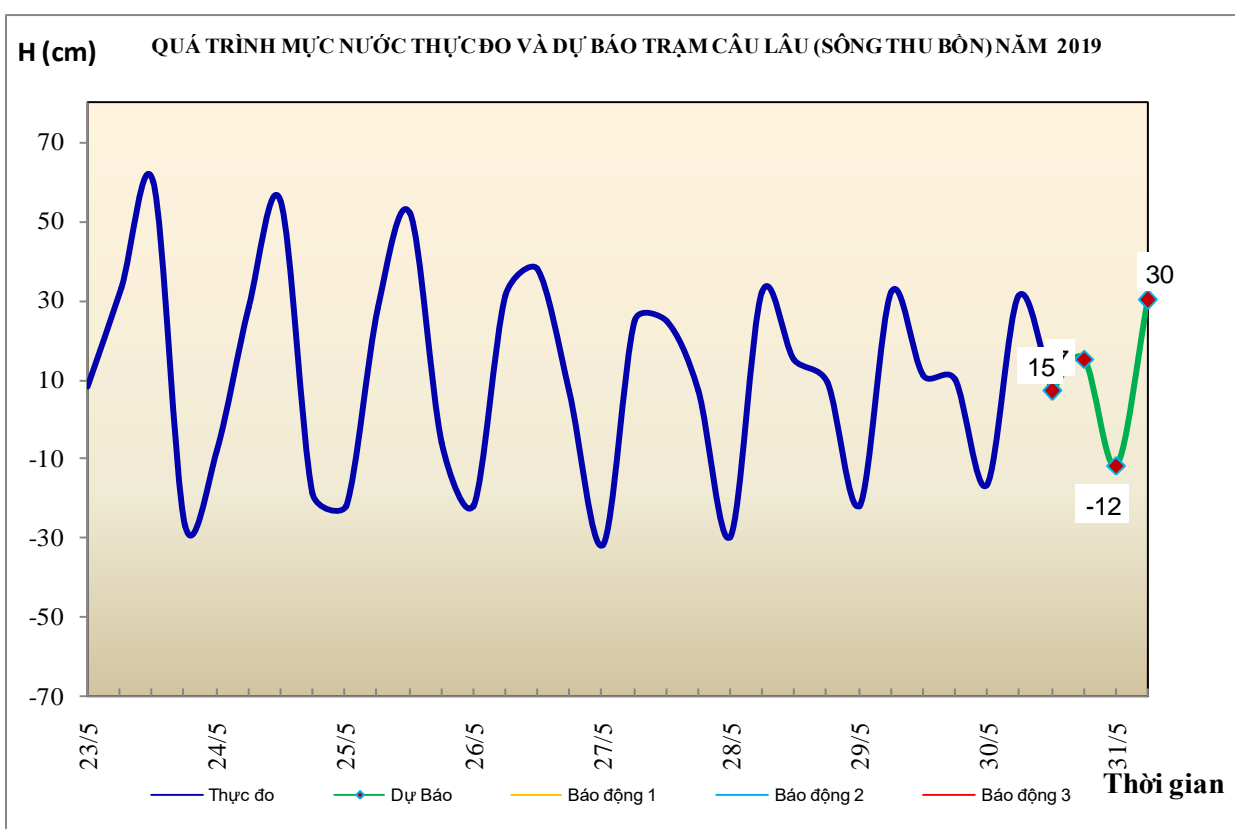
1. Khu vực Bắc Trung Bộ

Tóm tắt tình hình 24 giờ qua	Dự báo 24 giờ tới
1.1. Sông Bưởi: Mức nước biến đổi chậm	Mức nước biến đổi chậm
1.2. Sông Mã: Mức nước trung, thượng lưu sông Mã có dao động theo điều tiết của hồ chứa, hạ lưu biến đổi theo triều	Mức nước trung, thượng lưu sông Mã có dao động theo điều tiết của hồ chứa, hạ lưu biến đổi theo triều
1.3. Sông Chu: Mức nước dao động theo điều tiết của hồ chứa	Mức nước dao động theo điều tiết của hồ chứa
1.4. Sông Cả: Mức nước trung và thượng lưu sông Cả biến đổi chậm, hạ lưu dao động theo triều	Mức nước trung và thượng lưu sông Cả biến đổi chậm, hạ lưu dao động theo triều
1.5. Sông La: Mức nước trên sông Ngàn Sâu, sông Ngàn Phố biến đổi chậm, mực nước sông La dao động theo triều	Mức nước sông Ngàn Sâu, Ngàn Phố biến đổi chậm, sông La dao động theo triều
Cảnh báo: Hôm nay, ngày mai (31/5), trên các sông suối nhỏ ở Thanh Hóa có khả năng xuất hiện một đợt lũ nhỏ, biên độ lũ lên trên các sông từ 2-3m; nguy cơ cao xảy ra lũ quét, sạt lở đất vùng núi, ngập lụt vùng trũng thấp ở khu vực trên.	



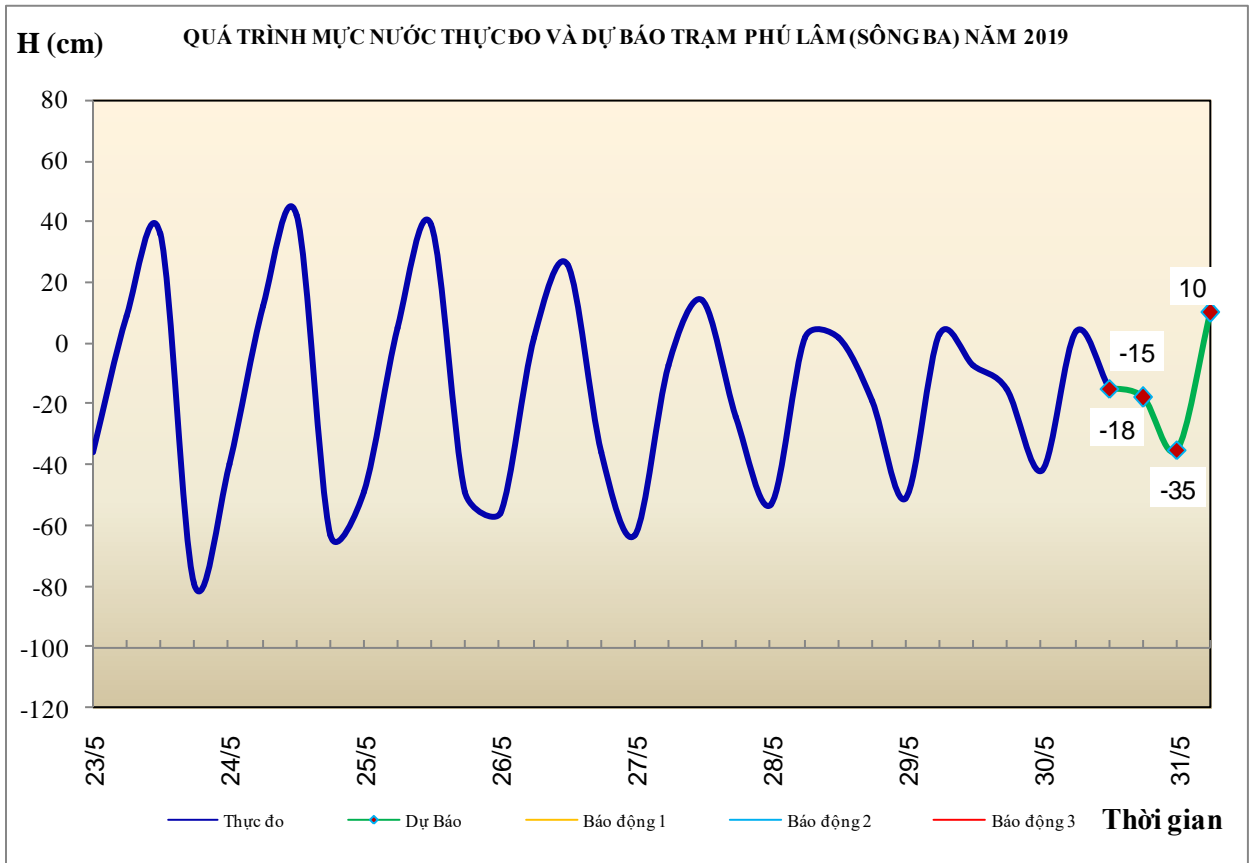
2. Khu vực Trung Trung Bộ

Tóm tắt tình hình 24 giờ qua	Dự báo 24 giờ tới
2.1. Sông Gianh: Mức nước biến đổi chậm	Mức nước biến đổi chậm
2.2. Sông Hương: Mức nước biến đổi chậm	Mức nước biến đổi chậm
2.3. Sông Vu Gia - Thu Bồn: Mức nước trung, thượng lưu có dao động	Mức nước biến đổi chậm
2.4. Sông Trà Khúc: Mức nước biến đổi chậm	Mức nước biến đổi chậm
2.5. Các sông khác: Mức nước biến đổi chậm	Mức nước biến đổi chậm



3. Khu vực Nam Trung Bộ

Tóm tắt tình hình 24 giờ qua	Dự báo 24 giờ tới
3.1. Sông Kôn: Mức nước biến đổi chậm.	Mức nước biến đổi chậm.
3.2. Sông Ba: Thượng, trung lưu có dao động, hạ lưu dao động theo điều tiết của thủy điện.	Thượng, trung lưu có dao động, hạ lưu dao động theo điều tiết của thủy điện.
3.3. Sông Cái Nha Trang: Mức nước biến đổi chậm.	Mức nước biến đổi chậm.
3.4. Các sông khác: Mức nước trên sông Lũy tại trạm Sông Lũy có dao động. Mức nước các sông khác biến đổi chậm.	Mức nước trên sông Lũy có dao động, các sông khác biến đổi chậm.



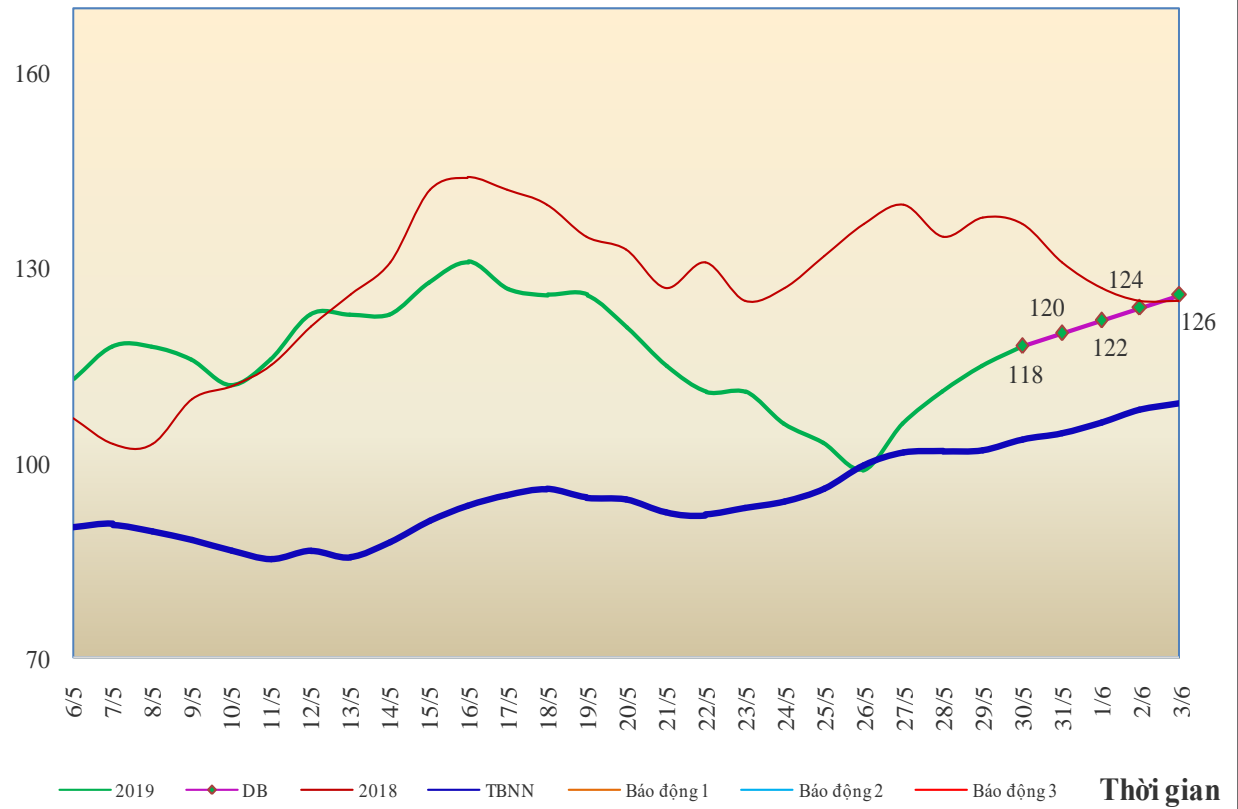
4. Khu vực Tây Nguyên

Tóm tắt tình hình 24 giờ qua	Dự báo 24 giờ tới
4.1. Sông Sê San: Mức nước có dao động.	Mức nước có dao động.
4.2. Sông Srêpôk: Mức nước dao động theo điều tiết của hồ chứa	Mức nước dao động theo điều tiết của hồ chứa
4.3. Các sông khác: Mức nước trên các sông ở bắc Tây Nguyên có dao động, các sông khác biến đổi chậm.	Mức nước trên các sông ở bắc Tây Nguyên có dao động, các sông khác biến đổi chậm.

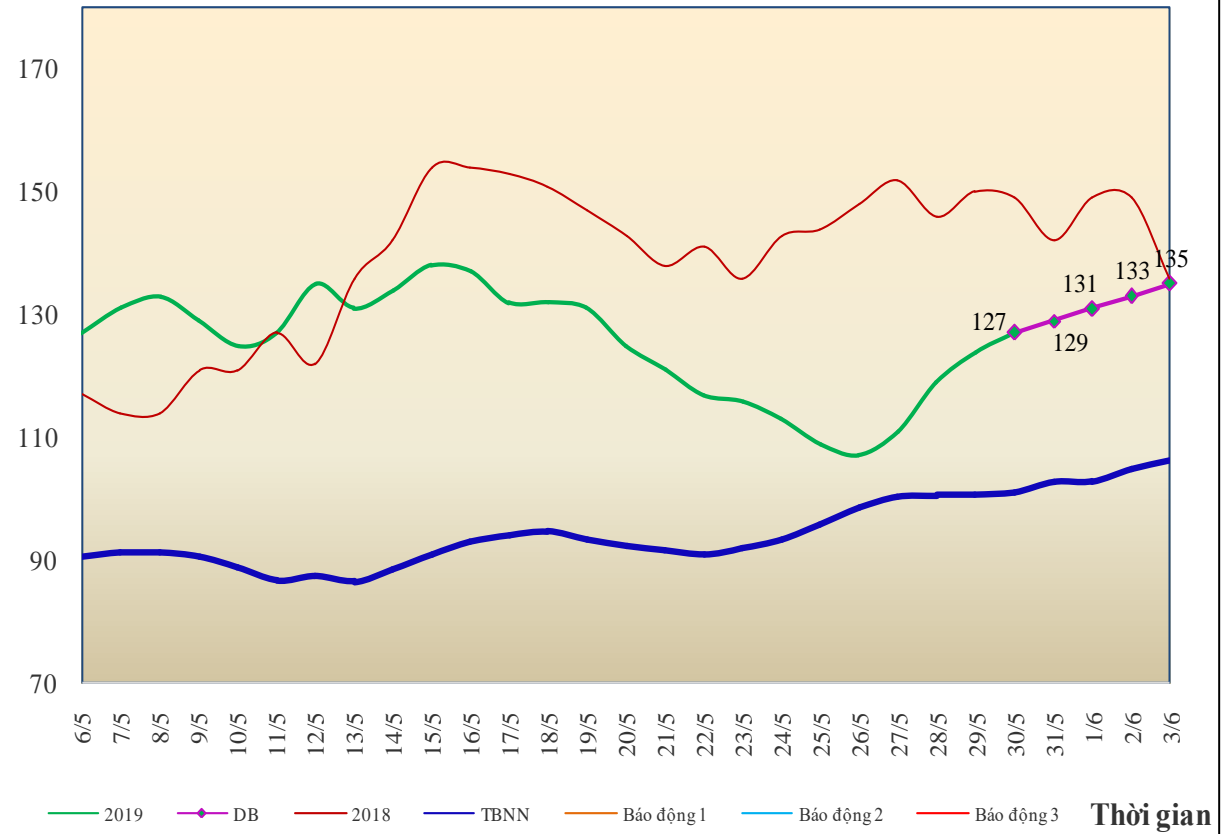
5. Khu vực Nam Bộ

Tóm tắt tình hình 24 giờ qua	Dự báo
Mức nước sông Cửu Long đang lên theo triều. Mức nước cao nhất ngày 29/5, trên sông Tiền tại Tân Châu 1,15m; trên sông Hậu tại Châu Đốc 1,24m.	Trong những ngày tới, mức nước sông Cửu Long tiếp tục lên theo triều. Đến ngày 03/6, mức nước cao nhất ngày tại Tân Châu ở mức 1,26m; tại Châu Đốc ở mức 1,35m.

H (cm) QUÁ TRÌNH MỨC NƯỚC THỰC ĐO VÀ DỰ BÁO TRẠM TÂN CHÂU NĂM 2019



H (cm) QUÁ TRÌNH MỨC NƯỚC THỰC ĐO VÀ DỰ BÁO TRẠM CHÂU ĐỐC NĂM 2019



6. Bảng mực nước thực đo và dự báo

6.1. Khu vực Trung Bộ

Sông	Trạm	Mực nước thực đo (cm)		Mực nước dự báo (cm)	
		19h-29/05	7h-30/05	19h-30/05	7h-31/05
Mã	Giàng	39	34 ↓	30 ↓	50 ↑
Cả	Nam Đàn	-10	24 ↓	-25 ↓	10 ↑
La	Linh Cảm	-15	0 ↓	-25 ↓	-5 ↑
Gianh	Mai Hóa	-11	-3 ↑	-10 ↓	-10 →
Hương	Kim Long	48	43 ↑	45 ↑	40 ↓
Thu Bồn	Câu Lâu	10	31 ↑	15 ↓	30 ↑
Trà Khúc	Trà Khúc	10	22 ↑	25 ↑	30 ↑
Ba	Phú Lâm	-15	4 ↑	-18 ↓	10 ↑

6.2. Khu vực Nam Bộ

Sông	Trạm	Mực nước cao nhất ngày (cm)					
		Thực đo	Dự báo				
			29/05	30/05	31/05	01/06	02/06
Sông Tiền	Tân Châu	115 ↑	118 ↑	120 ↑	122 ↑	124 ↑	126 ↑
Sông Hậu	Châu Đốc	124 ↑	127 ↑	129 ↑	131 ↑	133 ↑	135 ↑

Tin phát lúc: 10h30'

**PHÒNG DỰ BÁO THỦY VĂN TRUNG BỘ,
TÂY NGUYÊN VÀ NAM BỘ**

Duyệt bản tin: Phùng Tiến Dũng

Dự báo viên: Huệ, Trang, Tùng, Vân, Thắng