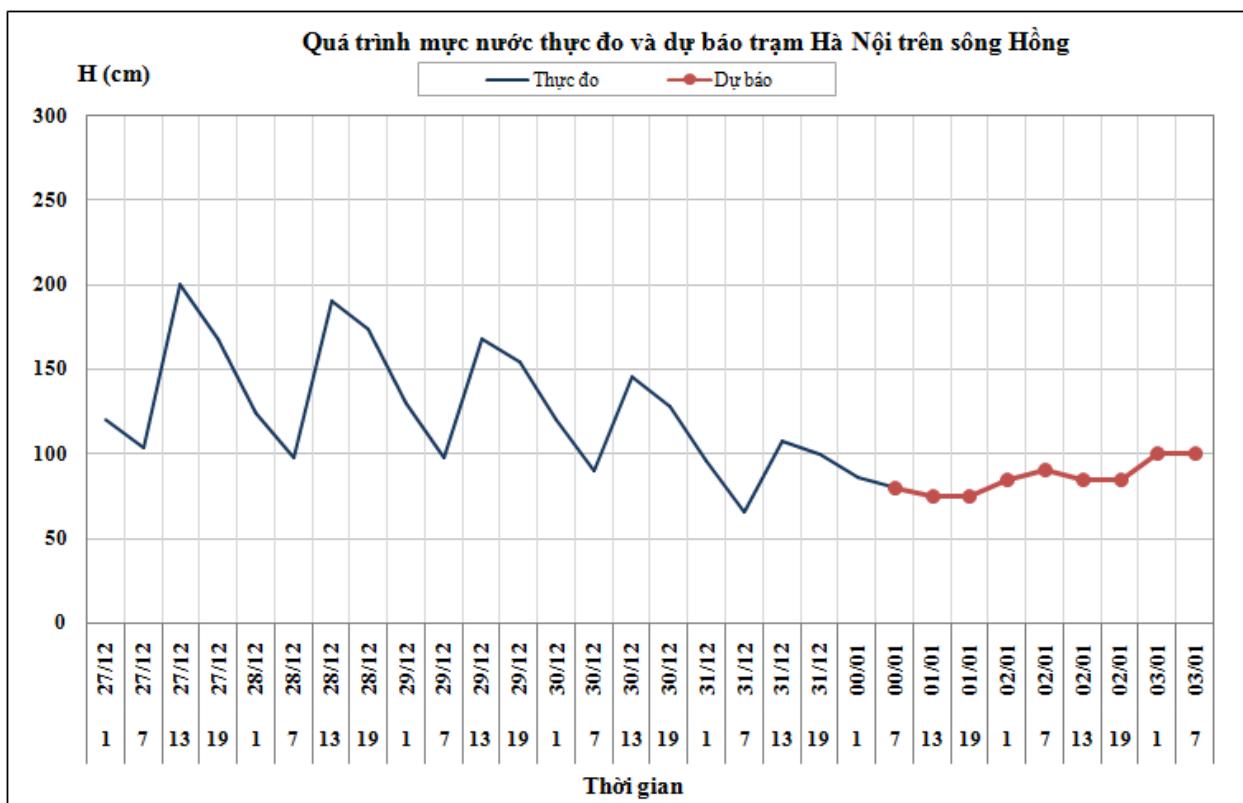


Hà Nội, ngày 01 tháng 01 năm 2019

**BẢN TIN DỰ BÁO THỦY VĂN HẠN NGẮN CÁC SÔNG BẮC BỘ**

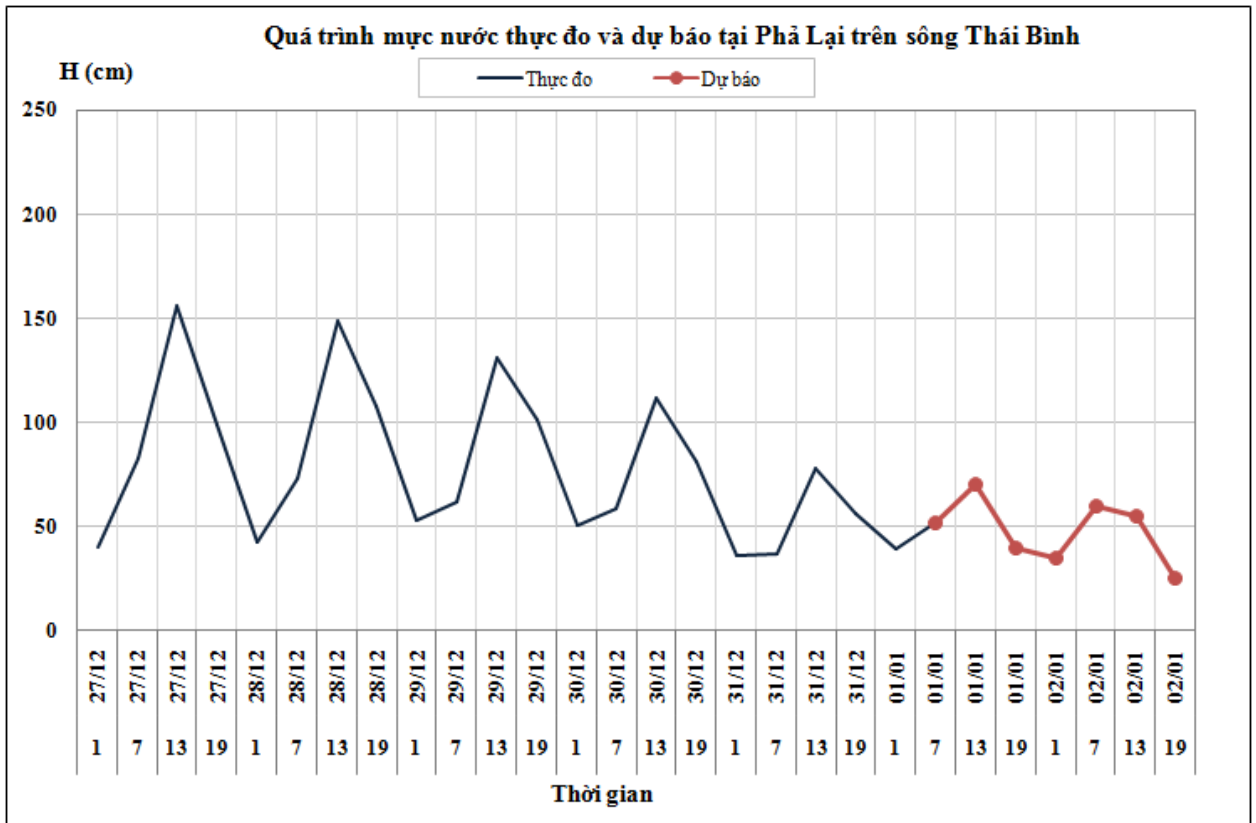
**1. Hệ thống sông Hồng**

Nhận xét	Dự báo
Trên sông Đà, lưu lượng đến hồ Hòa Bình đang dao động theo điều tiết của thủy điện Sơn La. Mức nước sông Thao, hạ lưu sông Lô và sông Hồng đang biến đổi chậm, lúc 7h/01/01 mực nước tại Hà Nội là 0,80m.	Trên sông Đà, lưu lượng đến hồ Hòa Bình tiếp tục dao động theo điều tiết của thủy điện Sơn La. Mức nước sông Thao, hạ lưu sông Lô và sông Hồng tiếp tục biến đổi chậm. Đến 7h/03/01 mực nước tại Hà Nội có khả năng ở mức 1,00m.



**2. Hệ thống sông Thái Bình**

Nhận xét	Dự báo
Mức nước các sông trên hệ thống sông Thái Bình đang dao động do ảnh hưởng của thủy triều. Lúc 7h/01/01, mực nước tại Phả Lại là 0,52m.	Mức nước các sông trên hệ thống sông Thái Bình tiếp tục dao động do ảnh hưởng của thủy triều. Đến 19h/02/01, mực nước sông Thái Bình tại Phả Lại có khả năng ở mức 0,25m.



### 3. Bảng mực nước, lưu lượng thực đo và dự báo

Sông	Trạm	H, Q thực đo			H (cm), Q (m <sup>3</sup> /s) dự báo							
		19-31/12	7-01/01		19-01/01		7-02/01		19-02/01		7-03/01	
Sông Đà	Hồ Hòa Bình (*)	40	363	↑	800	↑	900	↑				
Sông Hoàng Long	Bến Đẽ	46	24	↓	40	↑	35	↑				
Sông Thao	Yên Bái	2535	2623	↑	2610	↓	2595	↓				
Sông Thao	Phú Thọ	1301	1308	↑	1320	↑	1330	↑				
Sông Lô	Tuyên Quang	1429	1434	↑	1420	↓	1410	↓				
Sông Lô	Vụ Quang	516	526	↑	520	↓	515	↓				
Sông Hồng	Hà Nội	100	80	↓	75	↓	90	↑	85	↑	100	↑
Sông Cầu	Đáp Cầu	57	36	↓	40	↑	50	↑				
Sông Thương	Phù Lãng Thương	58	30	↓	30	→	45	↑				
Sông Lục Nam	Lục Nam	49	25	↓	25	→	40	↑				
Sông Thái Bình	Phả Lại	56	52	↓	40	↓	60	↑	25	↓		

Ghi chú: (\*): Q m<sup>3</sup>/s

Tin phát lúc: 10h30'

Hà Nội, ngày 01 tháng 01 năm 2019

PHÒNG DỰ BÁO THỦY VĂN BẮC BỘ

Duyệt bản tin : Nguyễn Tiến Kiên

Dự báo viên : Lê Thủy