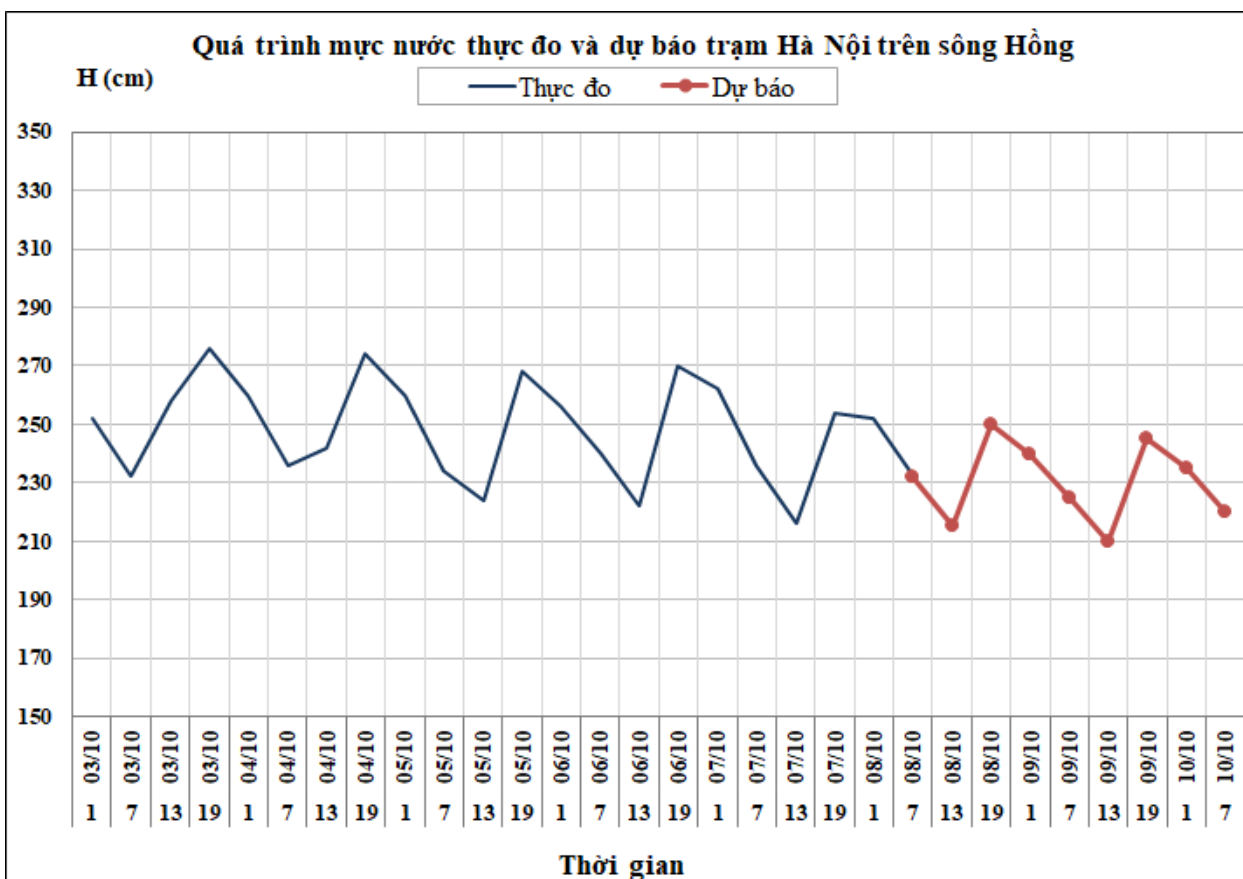


Hà Nội, ngày 08 tháng 10 năm 2018

BẢN TIN DỰ BÁO THỦY VĂN HẠN NGẮN CÁC SÔNG BẮC BỘ

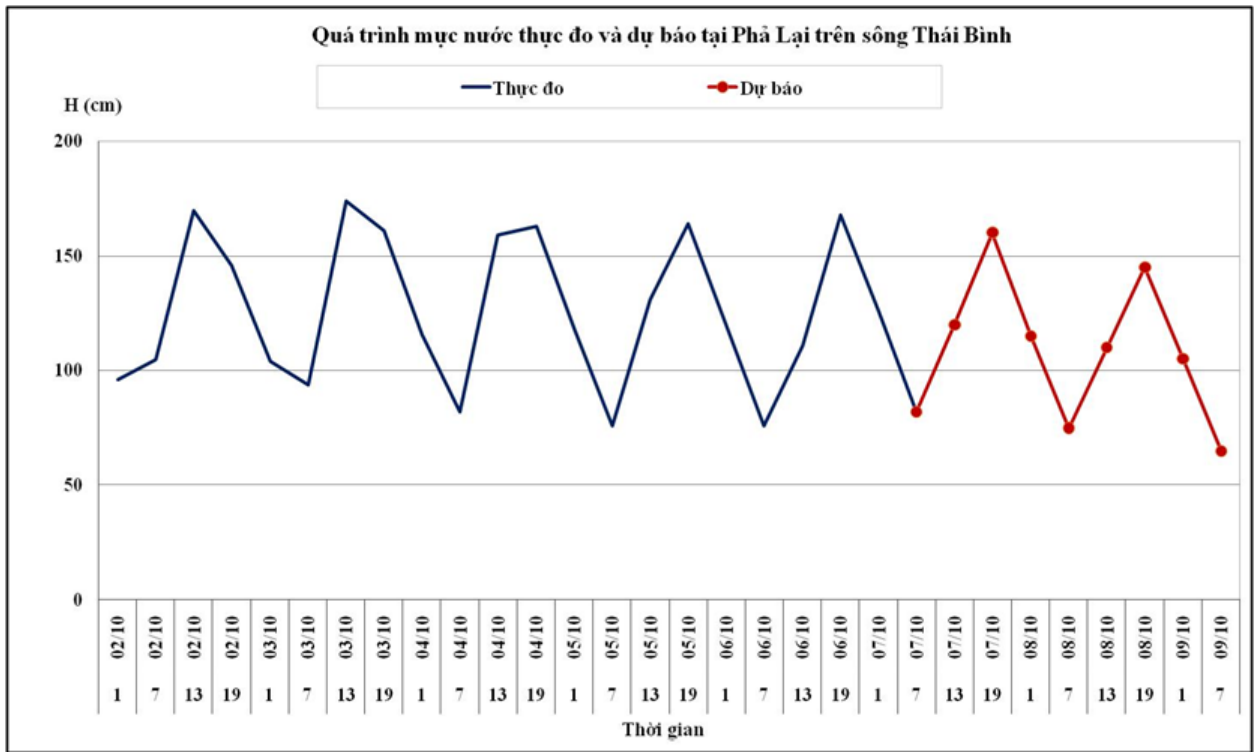
1. Hệ thống sông Hồng

Nhận xét	Dự báo
Trên sông Đà, lưu lượng đến hồ Hòa Bình đang dao động theo điều tiết của thủy điện Sơn La. Mức nước sông Thao, hạ lưu sông Lô và sông Hồng đang biến đổi chậm, lúc 7h/08/10 mực nước tại Hà Nội là 2,32m.	Trên sông Đà, lưu lượng đến hồ Hòa Bình tiếp tục dao động theo điều tiết của thủy điện Sơn La. Mức nước sông Thao, hạ lưu sông Lô và sông Hồng tiếp tục biến đổi chậm. Đến 7h/10/10 mực nước tại Hà Nội có khả năng ở mức 2,20m.



2. Hệ thống sông Thái Bình

Nhận xét	Dự báo
Mức nước các sông trên hệ thống sông Thái Bình đang dao động do ảnh hưởng của thủy triều. Lúc 7h/08/10, mực nước tại Phả Lại là 0,83m.	Mức nước các sông trên hệ thống sông Thái Bình tiếp tục dao động do ảnh hưởng của thủy triều. Đến 19h/09/10, mực nước sông Thái Bình tại Phả Lại có khả năng ở mức 1,30m.



3. Bảng mực nước, lưu lượng thực đo và dự báo

Sông	Trạm	H, Q thực đo			H (cm), Q (m ³ /s) dự báo							
		19-07/10	7-08/10		19-08/10	7-09/10	19-09/10	7-10/10				
Sông Đà	Hồ Hòa Bình (*)	1648	531	↓	1950	↑	620	↑				
Sông Hoàng Long	Bến Đẽ	102	70	↓	95	↑	65	↓				
Sông Thao	Yên Bái	2635	2636	↑	2625	↓	2620	↓				
Sông Thao	Phủ Thọ	1400	1396	↓	1390	↓	1385	↓				
Sông Lô	Tuyên Quang	1493	1522	↑	1490	↓	1550	↑				
Sông Lô	Vụ Quang	689	670	↓	655	↓	650	↓				
Sông Hồng	Hà Nội	254	232	↓	250	↑	225	↓	240	↑	220	↓
Sông Cầu	Đáp Cầu	137	112	↓	125	↑	100	↓				
Sông Thương	Phủ Lạng Thương	134	96	↓	125	↑	85	↓				
Sông Lục Nam	Lục Nam	131	84	↓	120	↑	75	↓				
Sông Thái Bình	Phả Lại	159	83	↓	145	↑	80	↓	130	↑		

Ghi chú: (*): Q m³/s

Tin phát lúc: 10h30'

Hà Nội, ngày 08 tháng 10 năm 2018

PHÒNG DỰ BÁO THỦY VĂN BẮC BỘ

Duyệt bản tin : Nguyễn Tiến Kiên

Dự báo viên : Mỹ Hương