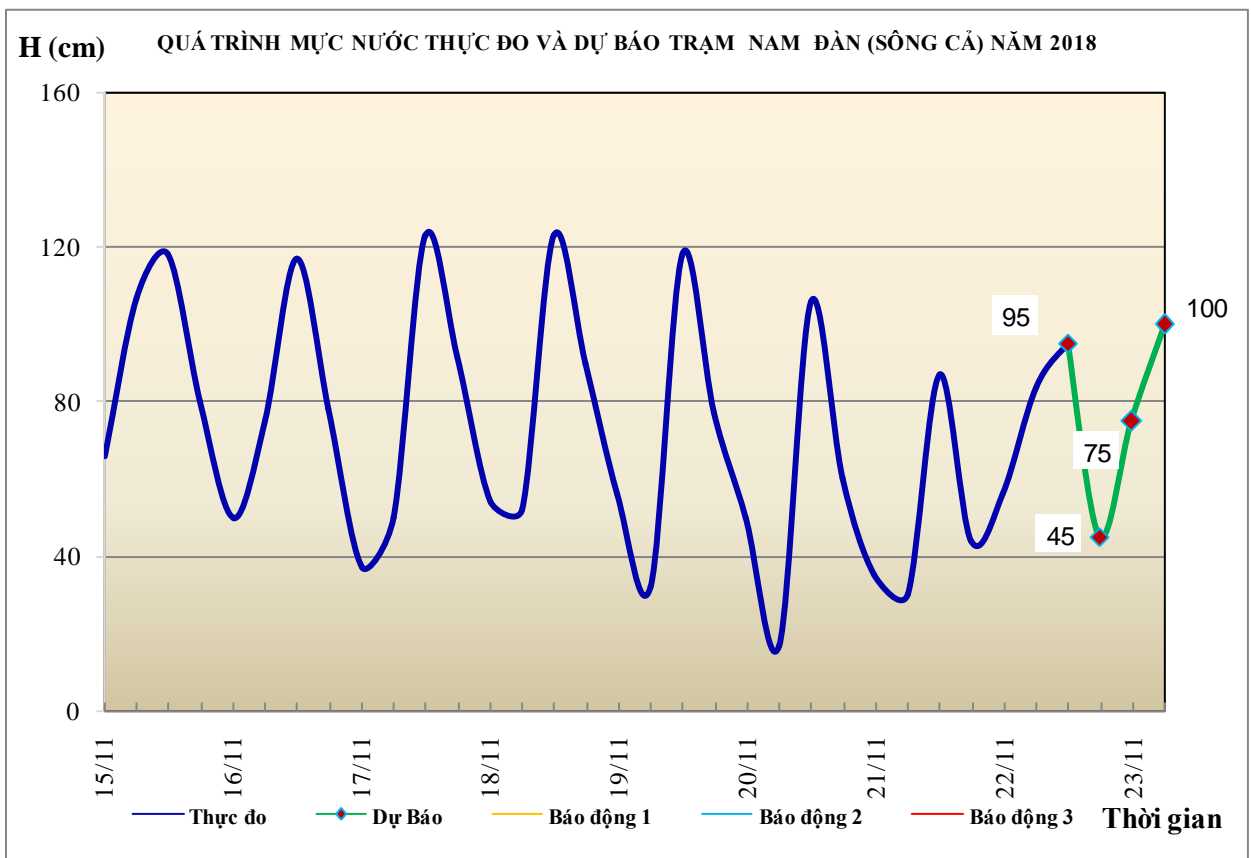


Hà Nội, ngày 22 tháng 11 năm 2018

BẢN TIN DỰ BÁO THỦY VĂN HẠN NGẮN CÁC SÔNG TRUNG BỘ, TÂY NGUYÊN VÀ NAM BỘ

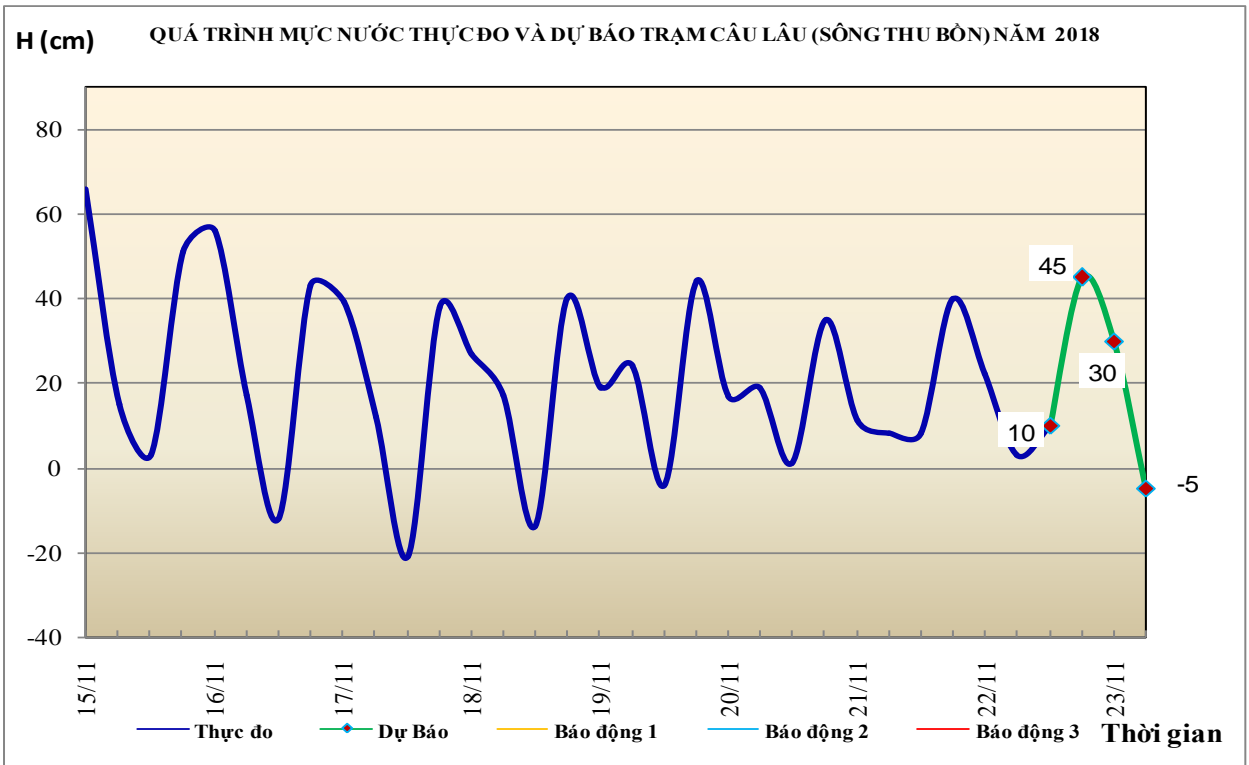
1. Khu vực Bắc Trung Bộ

Tóm tắt tình hình 24 giờ qua	Dự báo 24 giờ tới
1.1. Sông Bưởi: Mức nước biến đổi chậm	Mức nước biến đổi chậm
1.2. Sông Mã: Mức nước trung, thượng lưu dao động theo điều tiết hồ chứa, hạ lưu biến đổi theo triều	Mức nước trung, thượng lưu dao động theo điều tiết hồ chứa, hạ lưu biến đổi theo triều
1.3. Sông Chu: Mức nước biến đổi chậm	Mức nước dao động theo điều tiết hồ chứa.
1.4. Sông Cả: Mức nước trung, thượng lưu biến đổi chậm, hạ lưu dao động theo triều	Mức nước trung, thượng lưu biến đổi chậm, hạ lưu dao động theo triều
1.5. Sông La: Mức nước sông Ngàn Sâu, Ngàn Phố biến đổi chậm, sông La dao động theo triều	Mức nước sông Ngàn Sâu, Ngàn Phố biến đổi chậm; sông La dao động theo triều



2. Khu vực Trung Trung Bộ

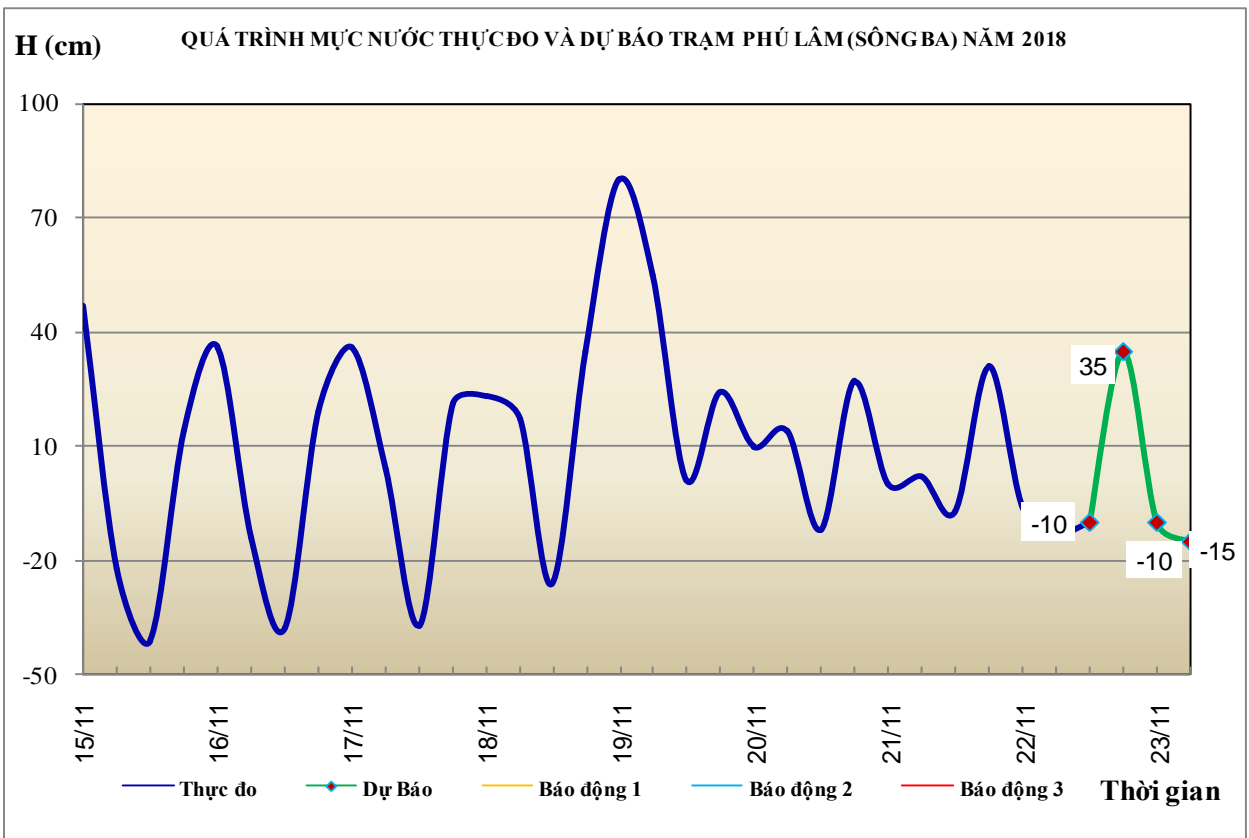
Tóm tắt tình hình 24 giờ qua	Dự báo 24 giờ tới
2.1. Sông Gianh: Mức nước biến đổi chậm	Mức nước thượng lưu có dao động, hạ lưu biến đổi chậm
2.2. Sông Hương: Mức nước biến đổi chậm	Mức nước thượng lưu có dao động nhỏ, hạ lưu biến đổi chậm.
2.3. Sông Vu Gia - Thu Bồn: Mức nước biến đổi chậm.	Mức nước biến đổi chậm.
2.4. Sông Trà Khúc: Mức nước biến đổi chậm	Mức nước biến đổi chậm
2.5. Các sông khác: Mức nước biến đổi chậm.	Mức nước thượng lưu các sông từ Quảng Bình đến Huế có dao động, hạ lưu các sông biến đổi chậm. Các sông từ Quảng Nam đến Quảng Ngãi, mức nước biến đổi chậm
<p>Cảnh báo: Từ đêm 23-26/11, trên các sông từ Quảng Trị đến Quảng Ngãi có khả năng xuất hiện một đợt lũ diện rộng. Trong đợt lũ này đỉnh lũ trên các sông từ Quảng Trị đến Quảng Nam có khả năng lên mức BĐ1-BĐ2 và trên BĐ2; các sông ở Quảng Ngãi có khả năng lên mức BĐ2-BĐ3 và trên BĐ3.</p> <p>Nguy cơ cao xảy ra lũ quét, sạt lở đất vùng núi, ngập lụt vùng trũng thấp, đô thị tại các tỉnh trên.</p>	



3. Khu vực Nam Trung Bộ

Tóm tắt tình hình 24 giờ qua	Dự báo 24 giờ tới
3.1. Sông Kôn: Mức nước biến đổi chậm.	Mức nước biến đổi chậm.
3.2. Sông Ba: Thượng, trung lưu biến đổi chậm, hạ lưu dao động theo điều tiết của thủy điện.	Thượng, trung lưu có dao động, hạ lưu dao động theo điều tiết của thủy điện.

3.3. Sông Cái Nha Trang: Mức nước đang xuống chậm.	Mức nước có dao động.
3.4. Các sông khác: Mức nước trên các sông biến đổi chậm. Riêng mức nước trên sông Lũy có dao động.	Mức nước có dao động.
Cảnh báo: Từ 23-26/11, trên các sông từ Bình Định đến Bình Thuận khả năng xuất hiện một đợt lũ diện rộng. Trong đợt lũ này đỉnh lũ trên các sông từ Bình Định đến Bình Thuận lên mức BĐ2- BĐ3 và trên BĐ3. Nguy cơ cao xảy ra lũ quét, sạt lở đất ở vùng núi và ngập lụt tại vùng trũng thấp, đô thị tại các tỉnh Nam Trung Bộ.	

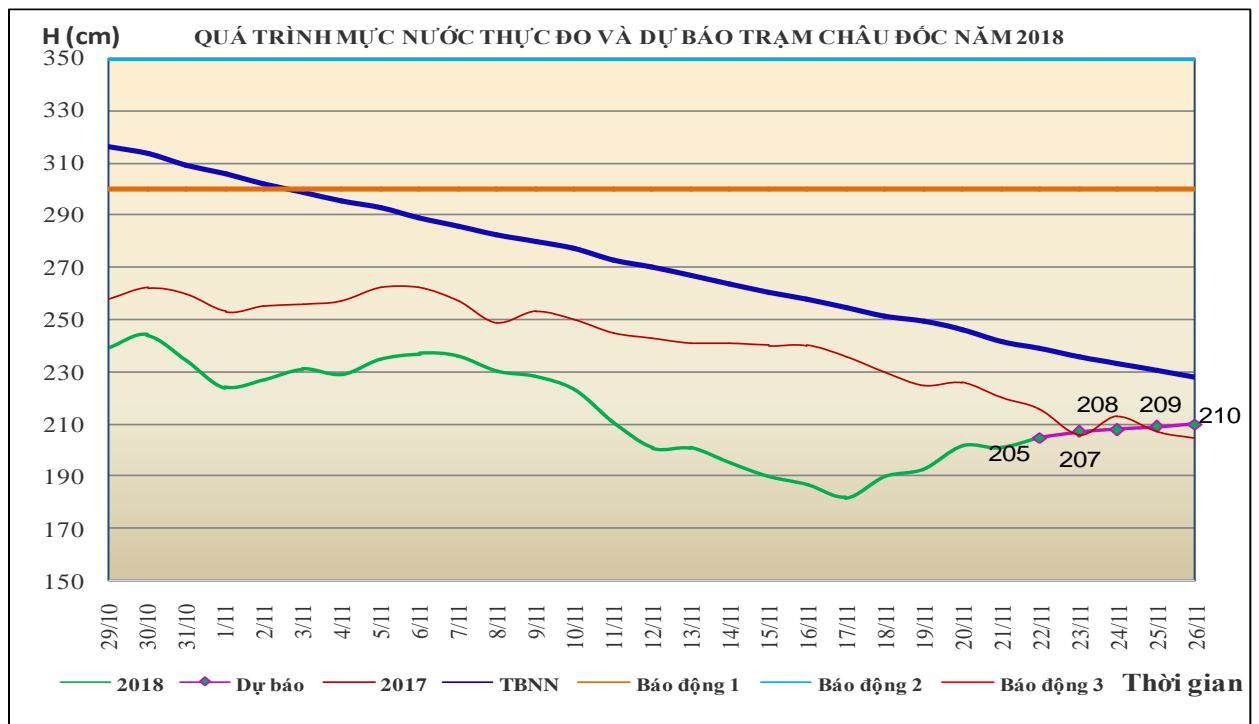
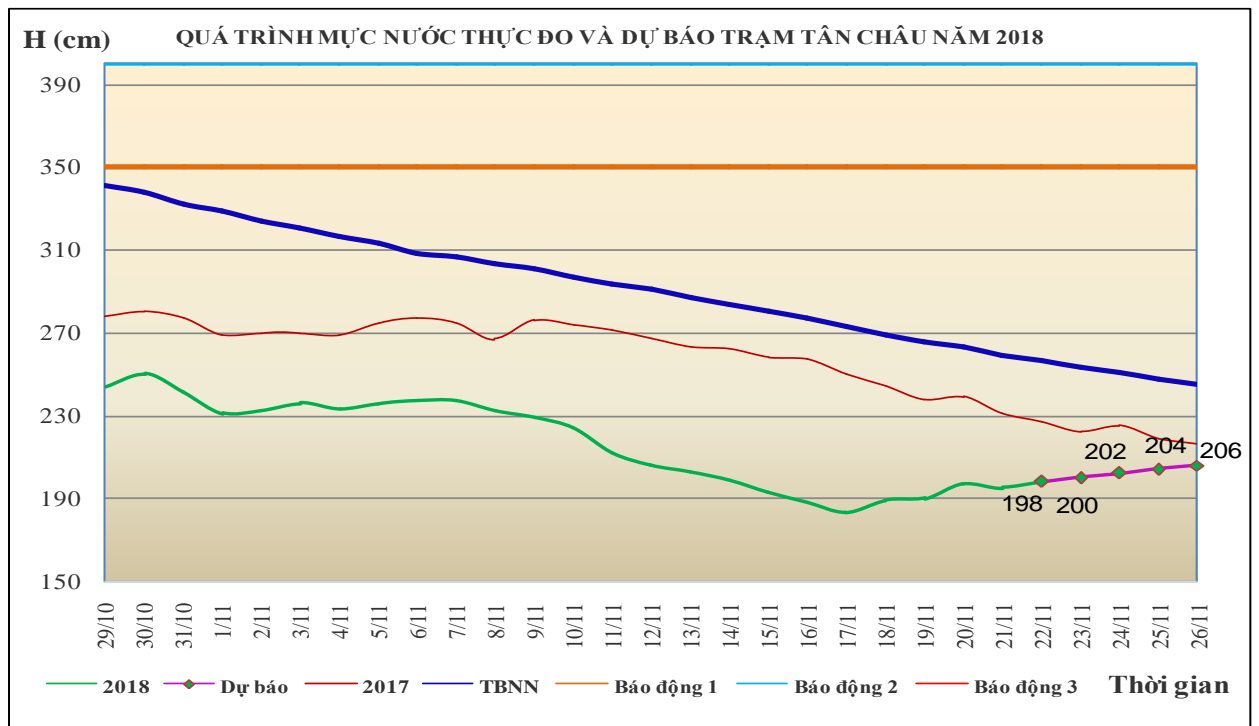


4. Khu vực Tây Nguyên

Tóm tắt tình hình 24 giờ qua	Dự báo 24 giờ tới
4.1. Sông Sê San: Mức nước dao động theo điều tiết của hồ chứa	Mức nước dao động theo điều tiết của hồ chứa
4.2. Sông Srêpôk: Mức nước dao động theo điều tiết hồ chứa	Mức nước có dao động theo điều tiết hồ chứa
4.3. Các sông khác: Mức nước biến đổi chậm	Mức nước biến đổi chậm
Cảnh báo: Từ ngày 24-26/11, trên các sông ở khu vực Tây Nguyên có khả năng xuất hiện 1 đợt lũ. Đỉnh lũ trên các sông lên mức BĐ1-BĐ2, riêng các sông suối nhỏ lên mức BĐ2-BĐ3 và trên BĐ3. Nguy cơ cao xảy ra lũ quét, sạt lở đất vùng núi.	

5. Khu vực Nam Bộ

Tóm tắt tình hình 24 giờ qua	Dự báo
Mức nước sông Cửu Long đang lên theo triều. Mức nước cao nhất ngày 21/11, trên sông Tiền tại Tân Châu 1,95m; trên sông Hậu tại Châu Đốc 2,01m.	Mức nước sông Cửu Long tiếp tục lên theo triều và đạt mức cao nhất vào ngày 24-25/11, mức nước cao nhất ngày tại Tân Châu lên mức 2,06m; tại Châu Đốc lên mức 2,10m, tại các trạm hạ lưu sông Cửu Long, sông Sài Gòn lên mức BĐ2-BĐ3 và trên BĐ3, sau đó xuống. Đến ngày 26/11, mức nước cao nhất ngày tại Tân Châu xuống mức 2,03m; tại Châu Đốc xuống mức 2,06m, tại các trạm hạ lưu sông Cửu Long, sông Sài Gòn xuống mức BĐ2-BĐ3.



6. Bảng mực nước thực đo và dự báo

6.1. Khu vực Trung Bộ

Sông	Trạm	Mực nước thực đo (cm)			Mực nước dự báo (cm)			
		19h-21/11	7h-22/11		19h-22/11	7h-23/11		
Mã	Giàng	-3	16	↓	20	↑	90	↑
Cả	Nam Đàn	44	84	↓	45	↓	100	↑
La	Linh Cảm	-10	57	↓	-20	↓	90	↑
Gianh	Mai Hóa	-12	10	↓	-25	↓	30	↑
Hương	Kim Long	45	37	↓	45	↑	40	↓
Thu Bồn	Câu Lâu	40	3	↑	45	↑	-5	↓
Trà Khúc	Trà Khúc	48	28	↓	40	↑	50	↑
Kôn	Thạch Hòa	494	497	↑	495	↓	497	↑
Ba	Phú Lâm	31	-13	↓	35	↑	-15	↓

6.2. Khu vực Nam Bộ

Sông	Trạm	Mực nước cao nhất ngày (cm)					
		Thực đo	Dự báo				
		21/11	22/11	23/11	24/11	25/11	26/11
Sông Tiền	Tân Châu	195 ↓	198 ↑	201 ↑	203 ↑	206 ↑	203 ↓
Sông Hậu	Châu Đốc	201 ↓	205 ↑	207 ↑	209 ↑	210 ↑	206 ↓

Tin phát lúc: 10h30'

Duyệt bản tin: Phùng Tiến Dũng

**PHÒNG DỰ BÁO THỦY VĂN TRUNG BỘ,
TÂY NGUYÊN VÀ NAM BỘ**

Dự báo viên: Huệ, Trang, Tùng, Vân, Thắng