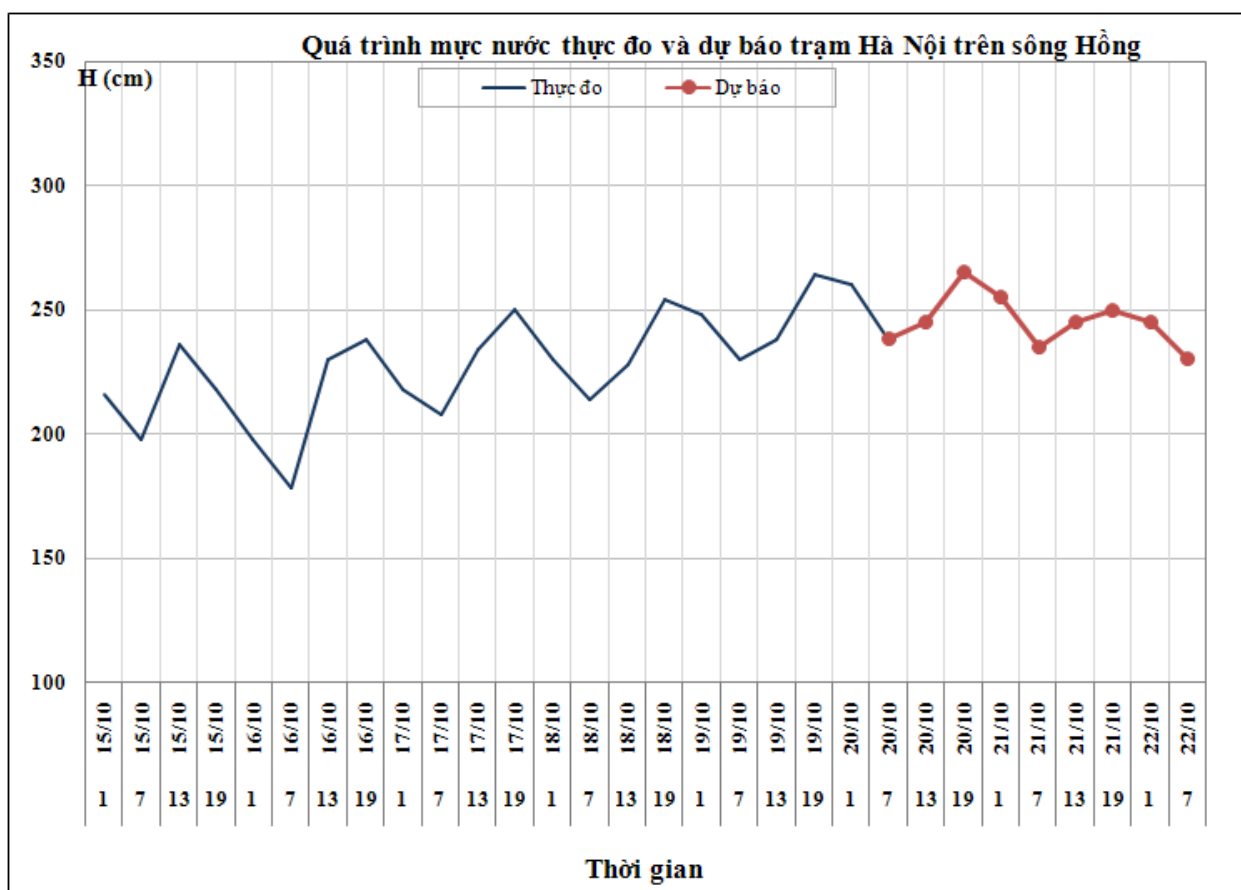


Hà Nội, ngày 20 tháng 10 năm 2018

**BẢN TIN DỰ BÁO THỦY VĂN HẠN NGẮN CÁC SÔNG BẮC BỘ**

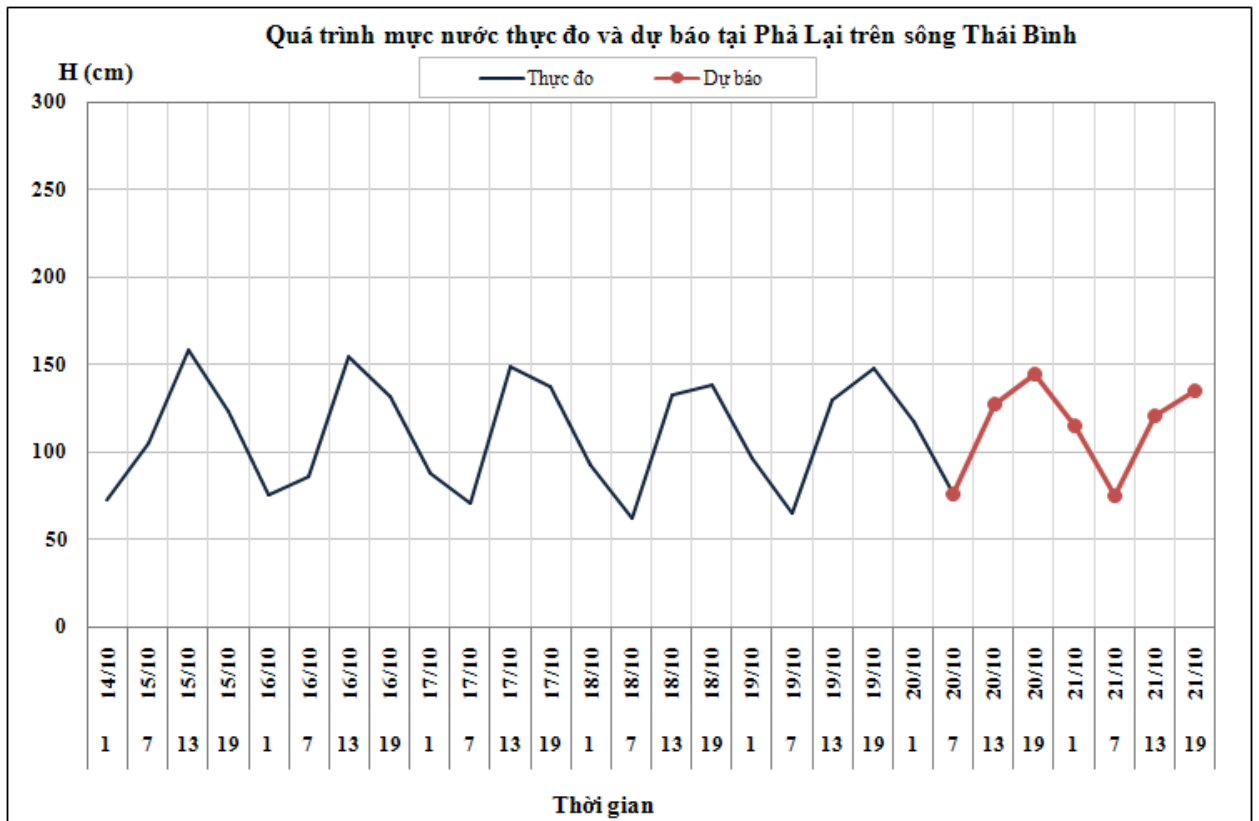
**1. Hệ thống sông Hồng**

<b>Nhận xét</b>	<b>Dự báo</b>
Trên sông Đà, lưu lượng đến hồ Hòa Bình đang dao động theo điều tiết của thủy điện Sơn La. Mức nước sông Thao, hạ lưu sông Lô và sông Hồng đang biến đổi chậm, lúc 7h/20/10 mực nước tại Hà Nội là 2,38m.	Trên sông Đà, lưu lượng đến hồ Hòa Bình tiếp tục dao động theo điều tiết của thủy điện Sơn La. Mức nước sông Thao, hạ lưu sông Lô và sông Hồng tiếp tục biến đổi chậm. Đến 7h/22/10 mực nước tại Hà Nội có khả năng ở mức 2,30m.



**2. Hệ thống sông Thái Bình**

<b>Nhận xét</b>	<b>Dự báo</b>
Mức nước các sông trên hệ thống sông Thái Bình đang dao động do ảnh hưởng của thủy triều. Lúc 7h/20/10, mực nước tại Phả Lại là 0,76m.	Mức nước các sông trên hệ thống sông Thái Bình tiếp tục dao động do ảnh hưởng của thủy triều. Đến 19h/21/10, mực nước sông Thái Bình tại Phả Lại có khả năng ở mức 1,35m.



### 3. Bảng mực nước, lưu lượng thực đo và dự báo

Sông	Trạm	H, Q thực đo			H (cm), Q (m <sup>3</sup> /s) dự báo							
		19-19/10	7-20/10		19-20/10	7-21/10	19-21/10	7-22/10				
Sông Đà	Hồ Hòa Bình (*)	2218	2222	↑	2200	↓	1900	↓				
Sông Hoàng Long	Bến Đẽ	98	50	↓	100	↑	60	↑				
Sông Thao	Yên Bái	2640	2671	↑	2655	↓	2640	↓				
Sông Thao	Phú Thọ	1433	1411	↓	1400	↓	1395	↓				
Sông Lô	Tuyên Quang	1579	1574	↓	1565	↓	1560	↓				
Sông Lô	Vụ Quang	732	725	↓	720	↓	715	↓				
Sông Hồng	Hà Nội	264	238	↓	265	↑	235	↓	260	↑	230	↓
Sông Cầu	Đáp Cầu	149	106	↓	140	↑	105	↓				
Sông Thương	Phủ Lạng Thương	158	93	↓	155	↑	90	↓				
Sông Lục Nam	Lục Nam	151	73	↓	145	↑	70	↓				
Sông Thái Bình	Phả Lại	148	76	↓	145	↑	75	↓	135	↑		

Ghi chú: (\*): Q m<sup>3</sup>/s

Tin phát lúc: 10h30'

Hà Nội, ngày 20 tháng 10 năm 2018

PHÒNG DỰ BÁO THỦY VĂN BẮC BỘ

Duyệt bản tin : Nguyễn Tiến Kiên

Dự báo viên : Vũ Thùy Dung