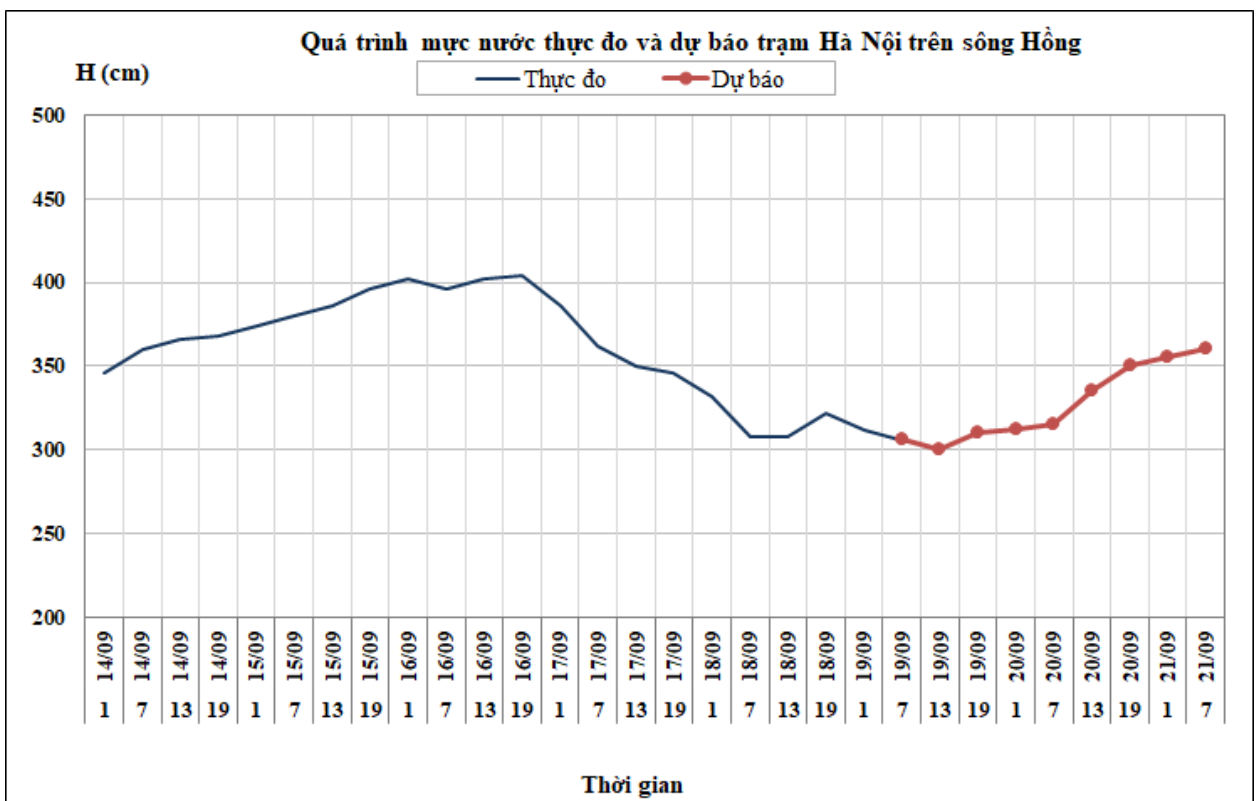


Hà Nội, ngày 19 tháng 09 năm 2018

BẢN TIN DỰ BÁO THỦY VĂN HẠN NGẮN CÁC SÔNG BẮC BỘ

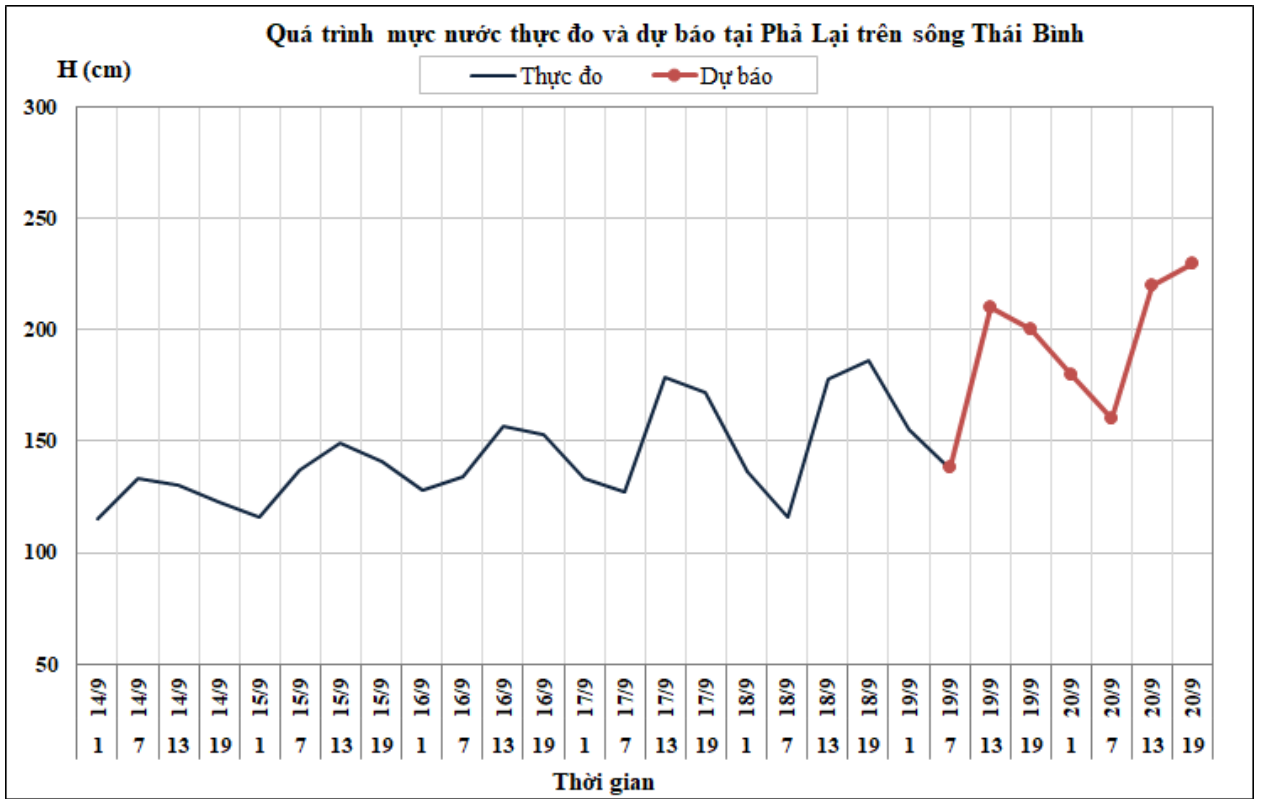
1. Hệ thống sông Hồng

Nhận xét	Dự báo
Trên sông Đà, lưu lượng đến hồ Hòa Bình đang dao động theo điều tiết của thủy điện Sơn La. Mức nước trên sông Thao đang biến đổi chậm. Mức nước hạ lưu sông Lô dao động theo điều tiết thủy điện tuyến trên. Mức nước hạ lưu sông Hồng đang biến đổi chậm, lúc 7h/19/9 mực nước tại Hà Nội là 3,06m.	Trên sông Đà, lưu lượng đến hồ Hòa Bình tiếp tục dao động theo điều tiết của thủy điện Sơn La. Mức nước trên sông Thao tiếp tục biến đổi chậm. Mức nước hạ lưu sông Lô dao động theo điều tiết thủy điện tuyến trên. Mức nước hạ lưu sông Hồng sẽ biến đổi chậm, sau tăng do hồ Hòa Bình mở cửa xả đáy số 1 lúc 15h/19/9. Đến 7h/21/9 mực nước tại Hà Nội có khả lên mức 3,60m.



2. Hệ thống sông Thái Bình

Nhận xét	Dự báo
Mực nước các sông trên hệ thống sông Thái Bình đang biến đổi chậm và chịu ảnh hưởng của thủy triều. Lúc 7h/19/9 tại Phả Lại là 1,38m.	Mực nước các sông trên hệ thống sông Thái Bình sẽ biến đổi chậm theo xu thế lên. Đến 19h/20/9 mực nước trên sông Thái Bình tại Phả Lại có khả năng ở mức 2,30m.



3. Bảng mực nước, lưu lượng thực đo và dự báo

Sông	Trạm	H, Q thực đo			H (cm), Q (m ³ /s) dự báo							
		19-18/09	7-19/09		19-19/09		7-20/09		19-20/09		7-21/09	
Sông Đà	Hồ Hòa Bình (*)	3318	1606	↓	3200	↑	1650	↑				
Sông Hoàng Long	Bến Đẽ	125	77	↓	135	↑	80	↑				
Sông Thao	Yên Bái	2758	2737	↓	2720	↓	2755	↑				
Sông Thao	Phú Thọ	1491	1492	↑	1510	↑	1500	↑				
Sông Lô	Tuyên Quang	1638	1720	↑	1630	↓	1720	→				
Sông Lô	Vụ Quang	866	876	↑	870	↓	865	↓				
Sông Hồng	Hà Nội	322	306	↓	310	↑	320	↑	350	↑	360	↑
Sông Cầu	Đáp Cầu	194	183	↓	250	↑	270	↑				
Sông Thương	Phủ Lạng Thương	155	176	↑	220	↑	200	↑				
Sông Lục Nam	Lục Nam	198	197	↓	230	↑	200	↑				
Sông Thái Bình	Phả Lại	186	138	↓	200	↑	160	↑	230	↑		

Ghi chú: (*): Q m³/s

Tin phát lúc: 10h30'

Hà Nội, ngày 19 tháng 09 năm 2018

PHÒNG DỰ BÁO THỦY VĂN BẮC BỘ

Duyệt bản tin : Nguyễn Tiến Kiên

Dự báo viên : Vũ Thùy Dung