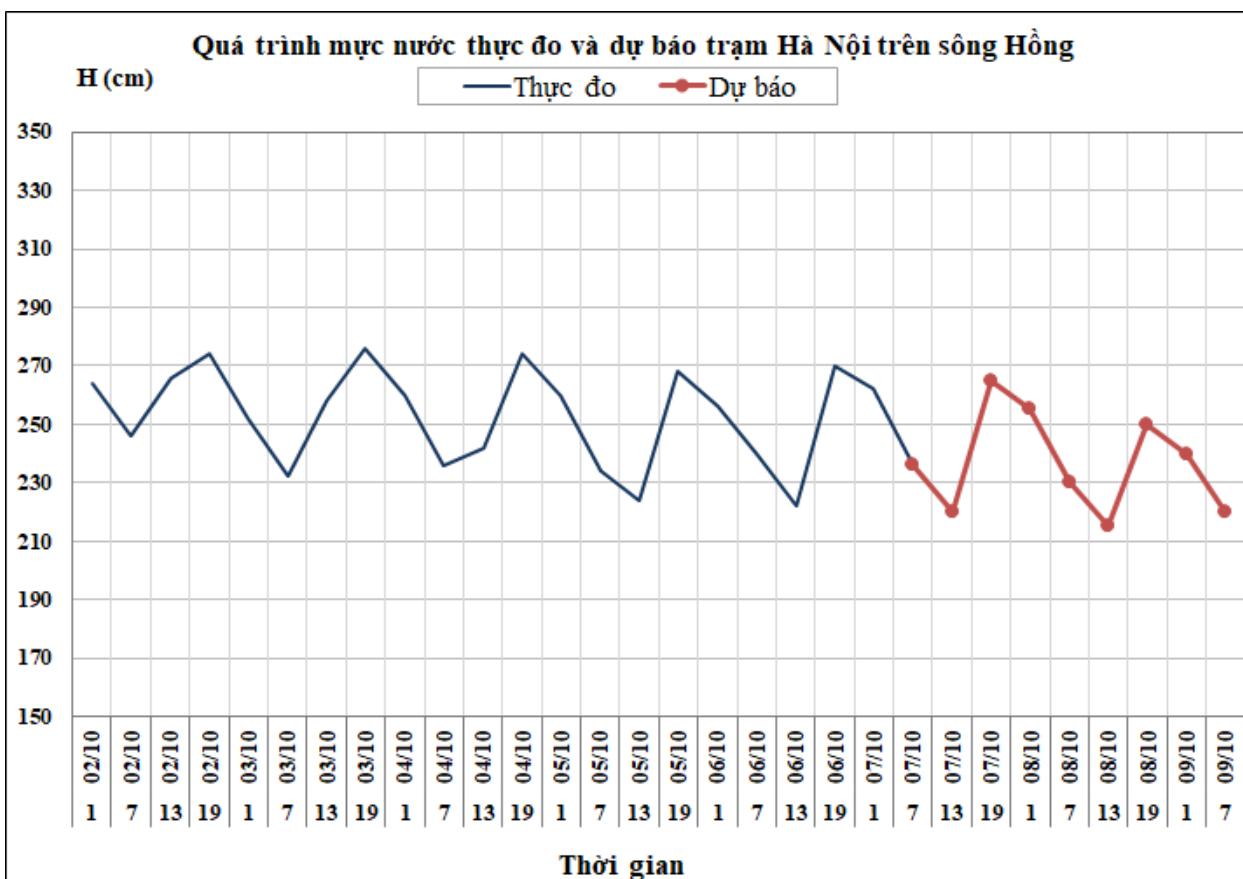


Hà Nội, ngày 07 tháng 10 năm 2018

BẢN TIN DỰ BÁO THỦY VĂN HẠN NGẮN CÁC SÔNG BẮC BỘ

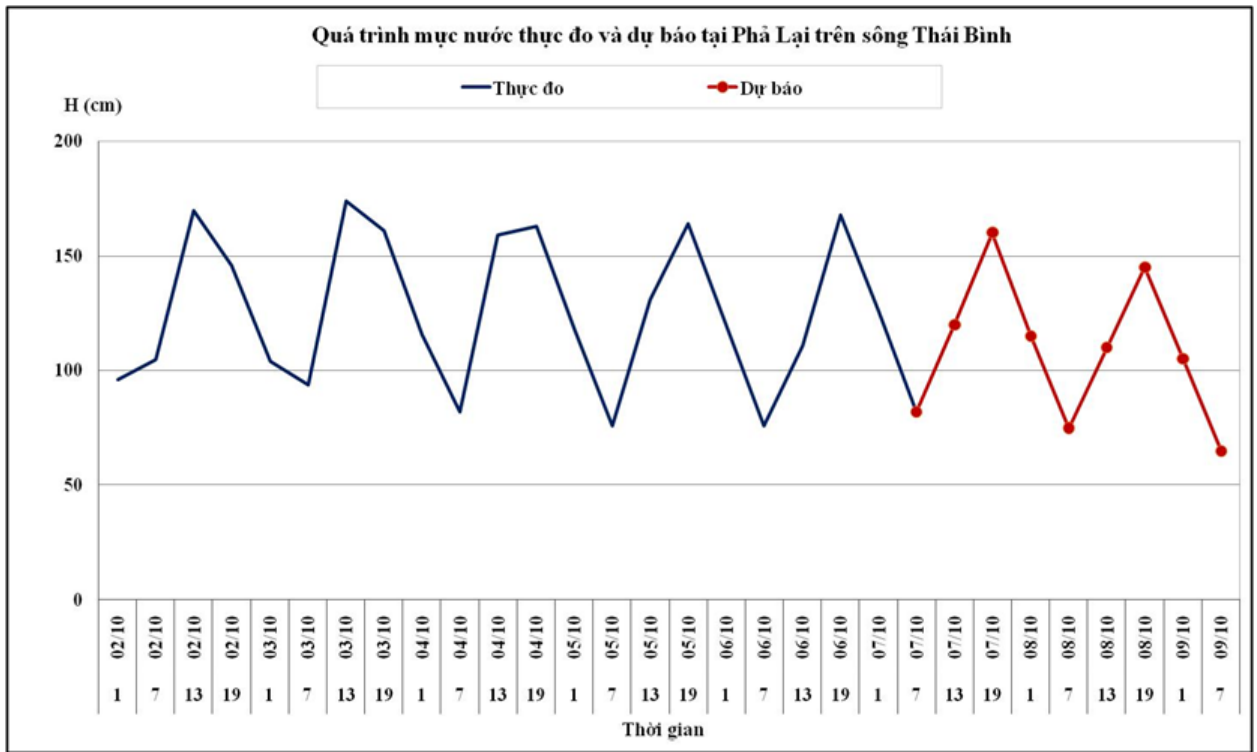
1. Hệ thống sông Hồng

Nhận xét	Dự báo
Trên sông Đà, lưu lượng đến hồ Hòa Bình đang dao động theo điều tiết của thủy điện Sơn La. Mức nước sông Thao, sông Lô và sông Hồng đang biến đổi chậm, lúc 7h/07/10 mực nước tại Hà Nội là 2,36m.	Trên sông Đà, lưu lượng đến hồ Hòa Bình tiếp tục dao động theo điều tiết của thủy điện Sơn La. Mức nước sông Thao, hạ lưu sông Lô và sông Hồng tiếp tục biến đổi chậm. Đến 7h/09/10 mực nước tại Hà Nội có khả năng ở mức 2,20m.



2. Hệ thống sông Thái Bình

Nhận xét	Dự báo
Mức nước các sông trên hệ thống sông Thái Bình đang biến đổi chậm và ảnh hưởng của thủy triều. Lúc 7h/07/10 tại Phả Lại là 0,82m.	Mức nước các sông trên hệ thống sông Thái Bình tiếp tục biến đổi chậm và chịu ảnh hưởng của thủy triều. Đến 19h/08/10 mực nước hạ lưu sông Thái Bình tại Phả Lại có khả năng ở mức 1,45m.



3. Bảng mực nước, lưu lượng thực đo và dự báo

Sông	Trạm	H, Q thực đo		H (cm), Q (m ³ /s) dự báo								
		19-06/10	7-07/10	19-07/10		7-08/10		19-08/10		7-09/10		
Sông Đà	Hồ Hòa Bình (*)	2206	1642	↓	1950	↑	760	↓				
Sông Hoàng Long	Bến Đẽ	115	72	↓	110	↑	70	↓				
Sông Thao	Yên Bái	2647	2645	↓	2635	↓	2630	↓				
Sông Thao	Phú Thọ	1421	1412	↓	1400	↓	1395	↓				
Sông Lô	Tuyên Quang	1520	1561	↑	1515	↓	1550	↓				
Sông Lô	Vụ Quang	711	697	↓	690	↓	685	↓				
Sông Hồng	Hà Nội	270	236	↓	265	↑	230	↓	250	↑	220	↓
Sông Cầu	Đáp Cầu	152	116	↓	145	↑	110	↓				
Sông Thương	Phủ Lạng Thương	156	96	↓	150	↑	90	↓				
Sông Lục Nam	Lục Nam	155	84	↓	150	↑	75	↓				
Sông Thái Bình	Phả Lại	168	82	↓	160	↑	75	↓	145	↑		

Ghi chú: (*): Q m³/s

Tin phát lúc: 10h30'

Hà Nội, ngày 07 tháng 10 năm 2018

PHÒNG DỰ BÁO THỦY VĂN BẮC BỘ

Duyệt bản tin : Nguyễn Tiến Kiên

Dự báo viên : Thùy Anh