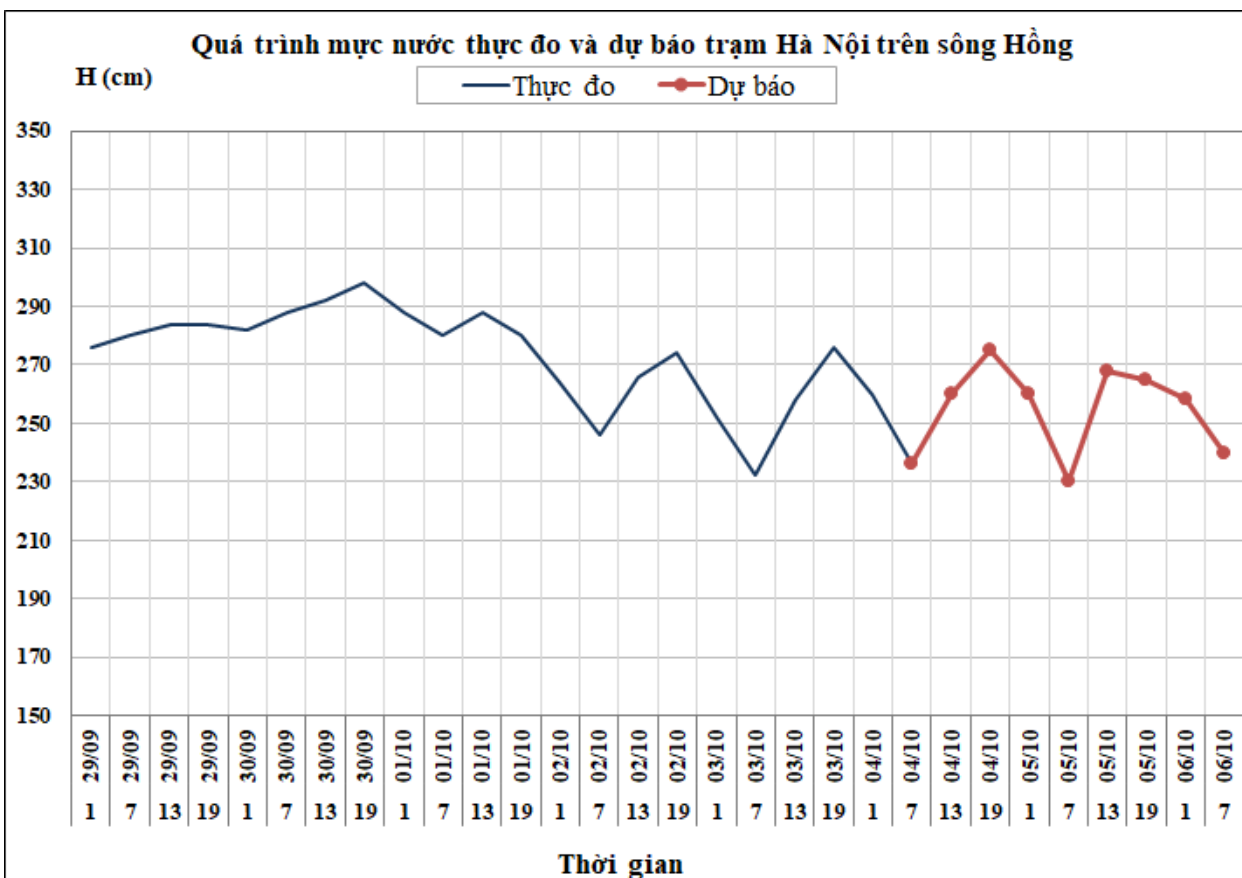


Hà Nội, ngày 04 tháng 10 năm 2018

**BẢN TIN DỰ BÁO THỦY VĂN HẠN NGẮN CÁC SÔNG BẮC BỘ**

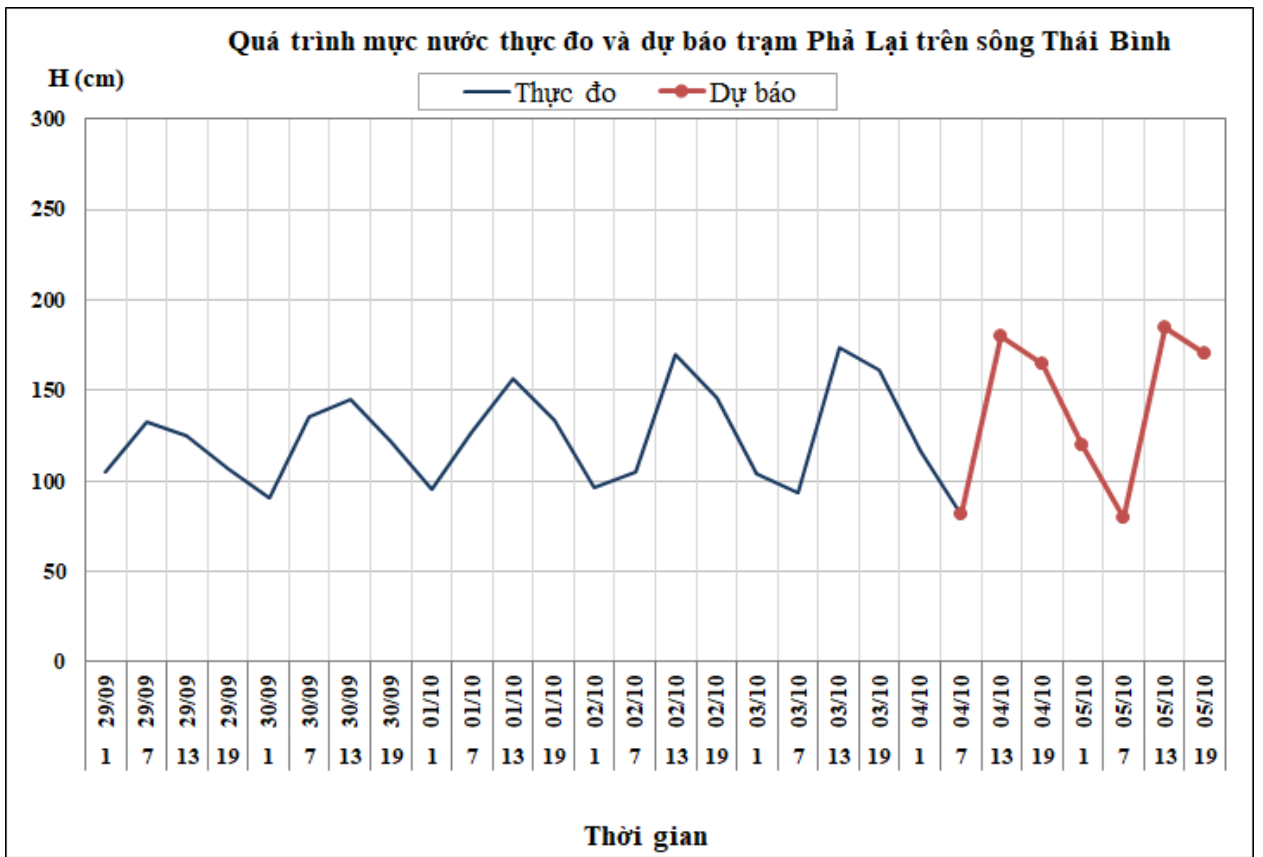
**1. Hệ thống sông Hồng**

<b>Nhận xét</b>	<b>Dự báo</b>
Trên sông Đà, lưu lượng đến hồ Hòa Bình đang dao động theo điều tiết của thủy điện Sơn La. Mức nước hạ lưu sông Lô đang dao động theo điều tiết của thủy điện tuyến trên. Mức nước sông Thao và hạ lưu sông Hồng đang biến đổi chậm, lúc 7h/04/10 mức nước tại Hà Nội là 2,36m.	Trên sông Đà, lưu lượng đến hồ Hòa Bình tiếp tục dao động theo điều tiết của thủy điện Sơn La. Mức nước hạ lưu sông Lô tiếp tục dao động theo điều tiết của thủy điện tuyến trên. Mức nước sông Thao tiếp tục biến đổi chậm. Mức nước hạ lưu sông Hồng tiếp tục biến đổi chậm và chịu ảnh hưởng của thủy triều. Đến 7h/06/10 mức nước tại Hà Nội có khả năng ở mức 2,40m.



**2. Hệ thống sông Thái Bình**

<b>Nhận xét</b>	<b>Dự báo</b>
Mức nước các sông trên hệ thống sông Thái Bình đang biến đổi chậm và chịu ảnh hưởng của thủy triều, lúc 7h/04/10 mức nước tại Phả Lại là 0,82m.	Mức nước các sông trên hệ thống sông Thái Bình tiếp tục biến đổi chậm và chịu ảnh hưởng của thủy triều. Đến 19h/05/10 mức nước tại Phả Lại có khả năng ở mức 1,70m.



### 3. Bảng mực nước, lưu lượng thực đo và dự báo

Sông	Trạm	H, Q thực đo		H (cm), Q (m <sup>3</sup> /s) dự báo								
		19-03/10	7-04/10	19-04/10		7-05/10		19-05/10		7-06/10		
Sông Đà	Hồ Hòa Bình (*)	1918	1350	↓	2250	↑	1100	↓				
Sông Hoàng Long	Bến Đé	122	70	↓	130	↑	75	↑				
Sông Thao	Yên Bái	2654	2658	↑	2650	↓	2655	↓				
Sông Thao	Phủ Thọ	1419	1407	↓	1395	↓	1400	↓				
Sông Lô	Tuyên Quang	1513	1620	↑	1520	↓	1620	→				
Sông Lô	Vụ Quang	731	710	↓	720	↑	710	→				
Sông Hồng	Hà Nội	276	236	↓	275	↑	230	↓	265	↑	240	↑
Sông Cầu	Đáp Cầu	170	118	↓	175	↑	120	↑				
Sông Thương	Phủ Lạng Thương	171	93	↓	180	↑	95	↑				
Sông Lục Nam	Lục Nam	164	76	↓	175	↑	75	↓				
Sông Thái Bình	Phả Lại	161	82	↓	165	↑	80	↓	170	↑		

Ghi chú: (\*): Q m<sup>3</sup>/s

Tin phát lúc: 10h30'

Hà Nội, ngày 04 tháng 10 năm 2018

PHÒNG DỰ BÁO THỦY VĂN BẮC BỘ

Duyệt bản tin : Nguyễn Tiến Kiên

Dự báo viên : Thùy Anh