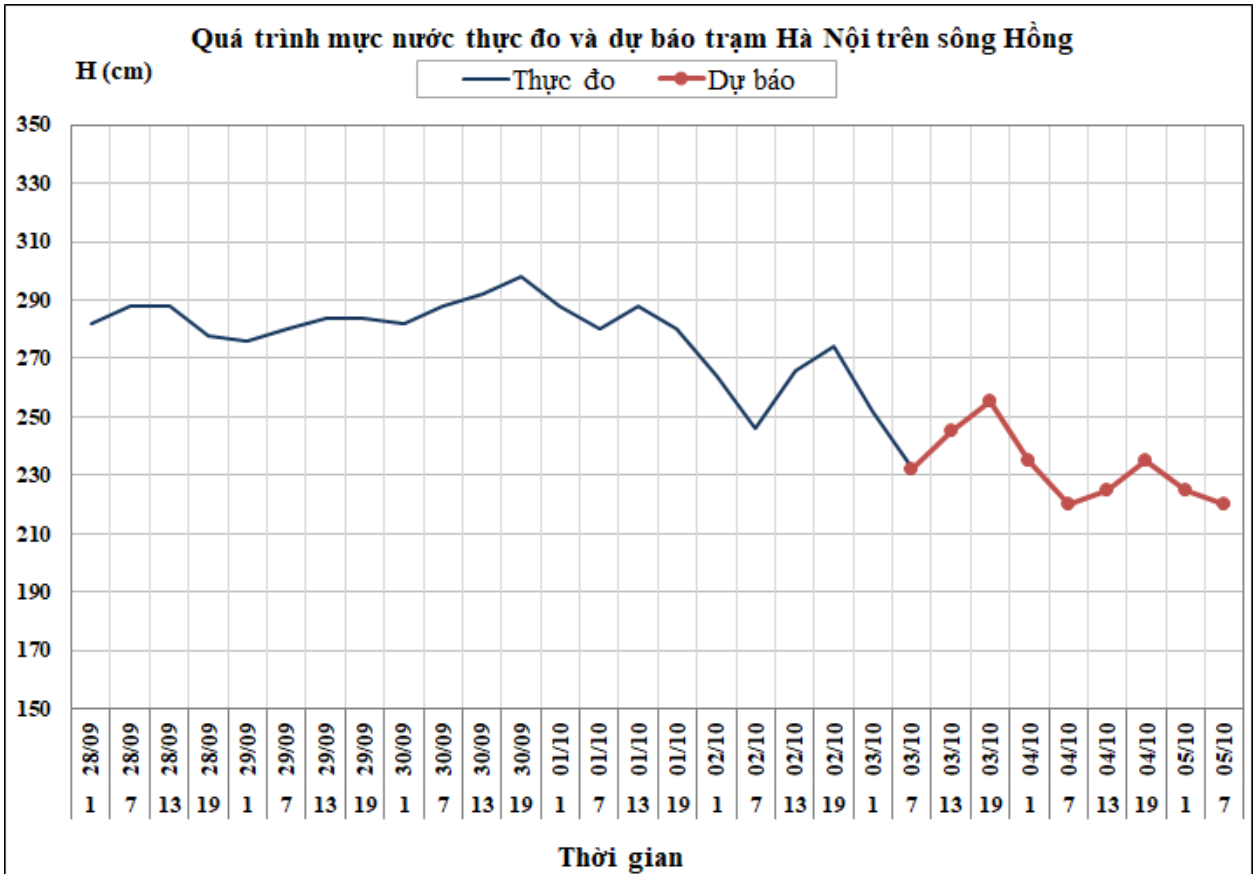


Hà Nội, ngày 03 tháng 10 năm 2018

**BẢN TIN DỰ BÁO THỦY VĂN HẠN NGẮN CÁC SÔNG BẮC BỘ**

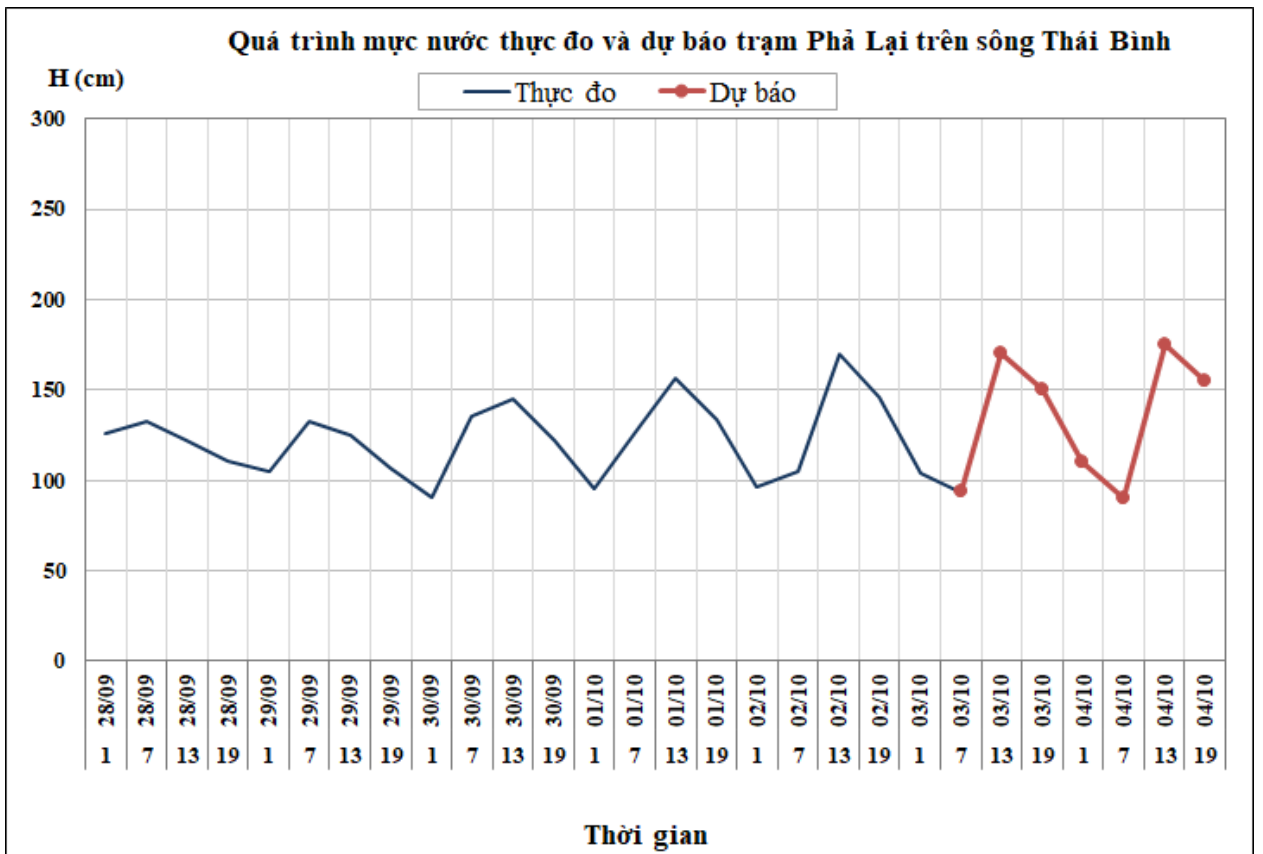
**1. Hệ thống sông Hồng**

<b>Nhận xét</b>	<b>Dự báo</b>
Trên sông Đà, lưu lượng đến hồ Hòa Bình đang dao động theo điều tiết của thủy điện Sơn La. Mực nước sông Thao, hạ lưu sông Lô và sông Hồng đang biến đổi chậm, lúc 7h/03/10 mực nước tại Hà Nội là 2,32m.	Trên sông Đà, lưu lượng đến hồ Hòa Bình tiếp tục dao động theo điều tiết của thủy điện Sơn La. Mực nước sông Thao, hạ lưu sông Lô và sông Hồng tiếp tục biến đổi chậm. Đến 7h/05/10 mực nước tại Hà Nội có khả năng ở mức 2,20m.



**2. Hệ thống sông Thái Bình**

<b>Nhận xét</b>	<b>Dự báo</b>
Mực nước các sông trên hệ thống sông Thái Bình đang dao động do ảnh hưởng của thủy triều. Lúc 7h/03/10, mực nước tại Phả Lại là 0,94m.	Mực nước các sông trên hệ thống sông Thái Bình tiếp tục dao động do ảnh hưởng của thủy triều. Đến 19h/04/6, mực nước sông Thái Bình tại Phả Lại có khả năng ở mức 1,55m.



### 3. Bảng mực nước, lưu lượng thực đo và dự báo

Sông	Trạm	H, Q thực đo		H (cm), Q (m <sup>3</sup> /s) dự báo								
		19-02/10	7-03/10	19-03/10		7-04/10		19-04/10		7-05/10		
Sông Đà	Hồ Hòa Bình (*)	2762	1067	↓	2400	↑	800	↓				
Sông Hoàng Long	Bến Đé	109	70	↓	95	↑	65	↓				
Sông Thao	Yên Bái	2651	2678	↑	2620	↓	2640	↓				
Sông Thao	Phú Thọ	1434	1418	↓	1410	↓	1400	↓				
Sông Lô	Tuyên Quang	1543	1634	↑	1535	↓	1620	↓				
Sông Lô	Vụ Quang	715	714	↓	720	↑	720	↑				
Sông Hồng	Hà Nội	274	232	↓	255	↑	220	↓	235	↑	220	↓
Sông Cầu	Đáp Cầu	161	111	↓	170	↑	110	↓				
Sông Thương	Phù Lãng Thương	155	84	↓	165	↑	85	↑				
Sông Lục Nam	Lục Nam	143	69	↓	150	↑	70	↑				
Sông Thái Bình	Phả Lại	146	94	↓	150	↑	90	↓	155	↑		

Ghi chú: (\*): Q m<sup>3</sup>/s

Tin phát lúc: 10h30'

Hà Nội, ngày 03 tháng 10 năm 2018

PHÒNG DỰ BÁO THỦY VĂN BẮC BỘ

Duyệt bản tin : Nguyễn Tiến Kiên

Dự báo viên : Thùy Anh