

Hà Nội, ngày 25 tháng 06 năm 2018

**BẢN TIN DỰ BÁO THỦY VĂN HẠN NGẮN CÁC SÔNG BẮC BỘ**

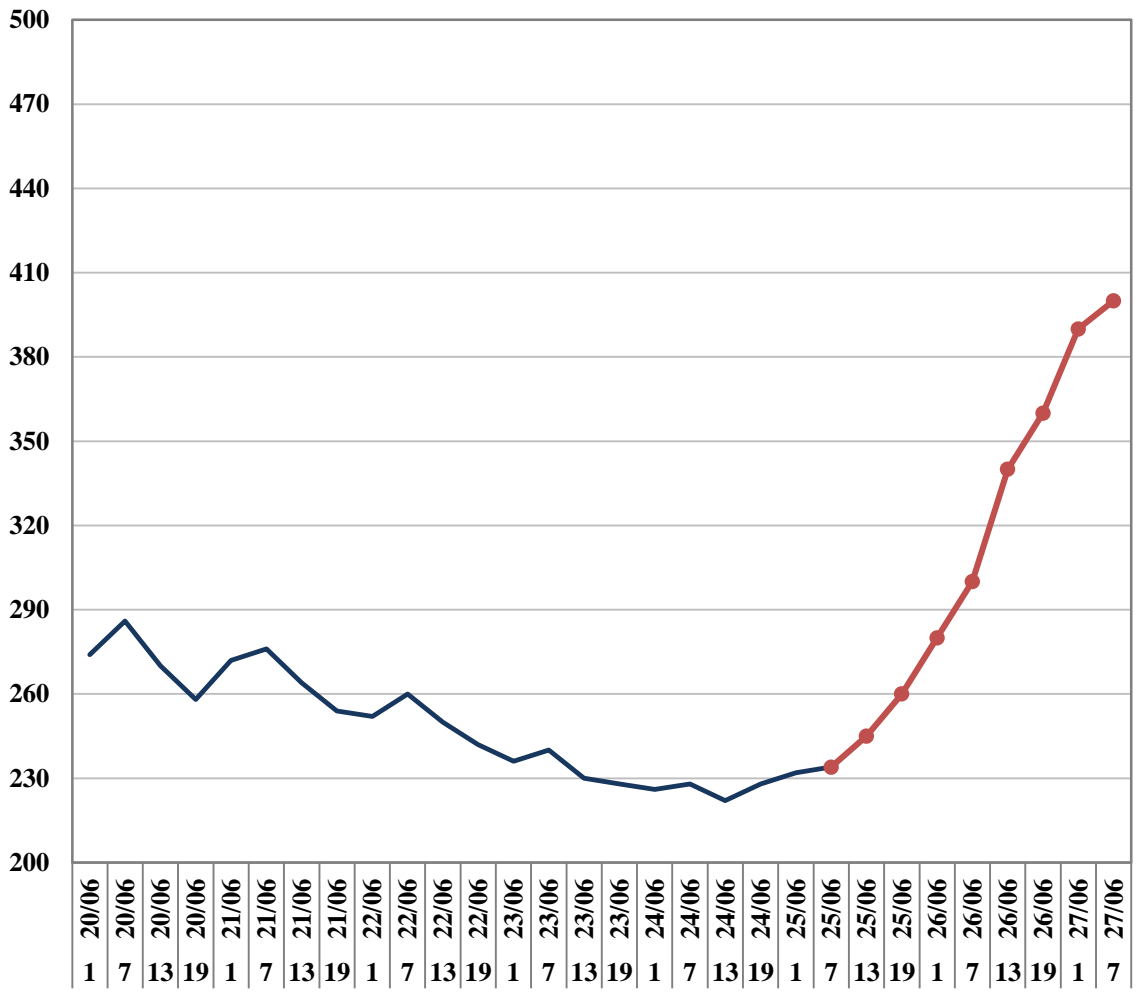
**1. Hệ thống sông Hồng**

<b>Nhận xét</b>	<b>Dự báo</b>
<p>Trên sông Đà, lưu lượng đến hồ Lai Châu đang tăng nhanh; lưu lượng đến hồ Sơn La đã tăng nhanh, đạt đỉnh ở mức 7730 m<sup>3</sup>/s lúc 19h/24/6 và đang giảm.</p> <p>Mức nước thượng lưu sông Lô tại Hà Giang đang biến đổi chậm, hạ lưu sông Lô tại Tuyên Quang đang lên nhanh. Lúc 9h ngày 25/6, mực nước tại Hà Giang là 101,65m (trên BĐ2: 0,65m); tại Tuyên Quang là 20,47m (dưới BĐ1: 1,53m)</p> <p>Lũ trên sông Thao đang lên nhanh.</p> <p>Mức nước hạ lưu sông Hồng đang biến đổi chậm và chịu ảnh hưởng của thủy triều. Lúc 7 giờ ngày 25/6 mực nước tại Hà Nội là 2,34m</p>	<p>Trên sông Đà, lưu lượng đến hồ Lai Châu tiếp tục tăng lên mức 9000m<sup>3</sup>/s vào trưa ngày 25/6. Dự kiến từ 13 giờ chiều nay (25/6), hồ Lai Châu có khả năng phải mở dần 5 cửa xả mặt và 2 cửa xả đáy. Lưu lượng đến hồ Sơn La sẽ tăng nhanh trở lại do ảnh hưởng điều tiết của hồ Lai Châu.</p> <p>Mức nước thượng lưu sông Lô tại Hà Giang sẽ xuống chậm. Mức nước hạ lưu sông Lô tại Tuyên Quang tiếp tục lên, đến 13h ngày 25/6 có khả năng lên mức 21,00m (dưới BĐ1: 1m) sau đó xuống, 7h ngày 26/6 có khả năng xuống mức 20,20m(dưới BĐ1: 1,8m).</p> <p>Lũ trên sông Thao tại Yên Bái có khả năng đạt đỉnh vào trưa nay ở mức 30,90m ( dưới BĐ2: 0,1m), sau sẽ xuống</p> <p>Mức nước hạ lưu sông Hồng sẽ lên. Đến 7 giờ ngày 27/6 mực nước tại Hà Nội có khả năng lên mức 4,0m</p>

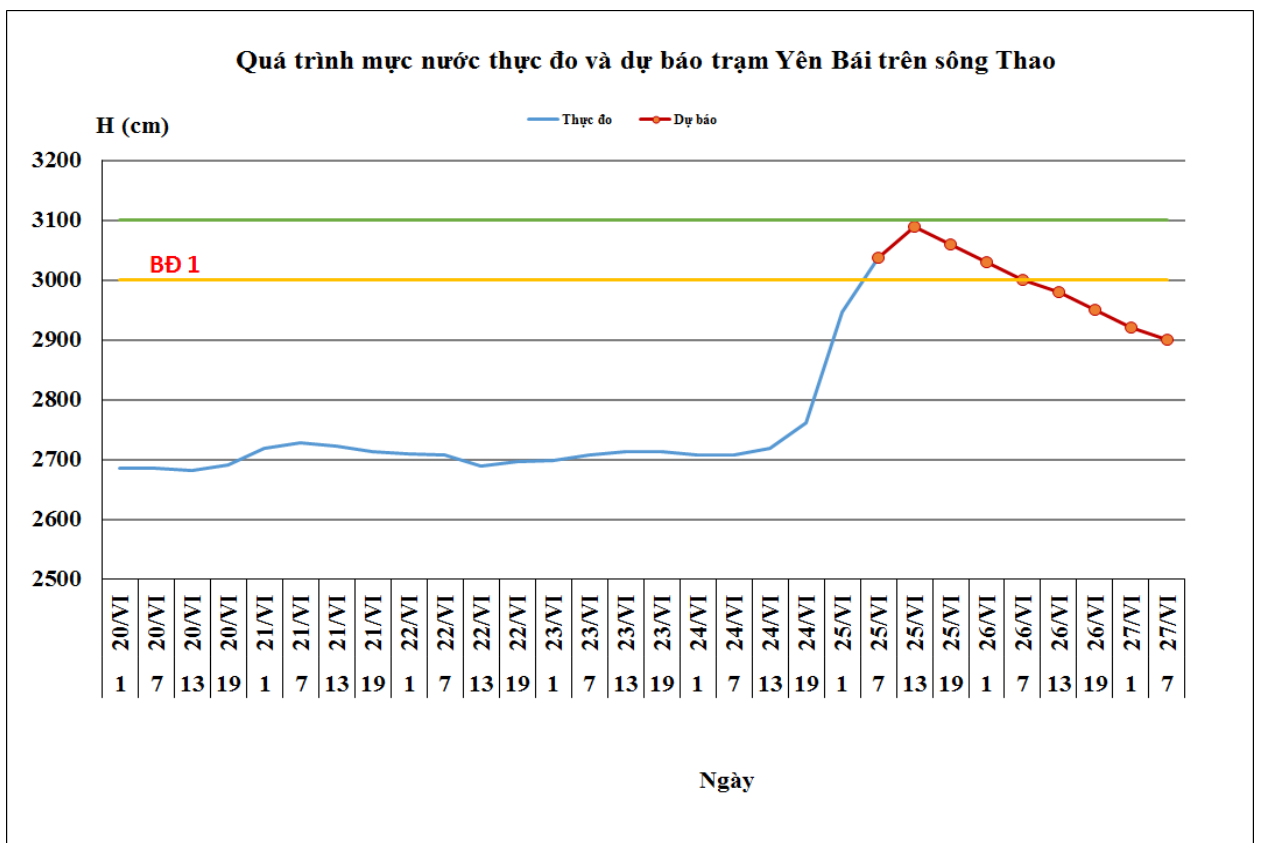
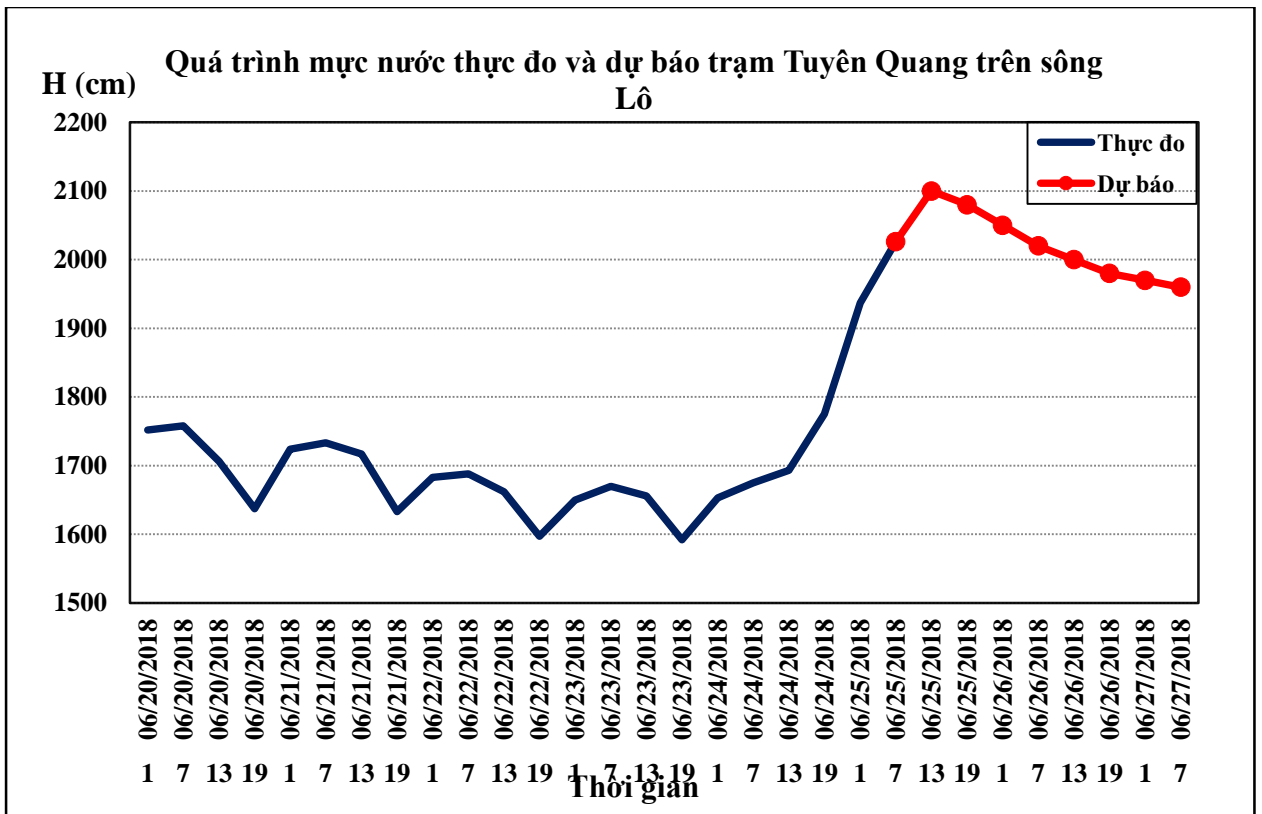
### Quá trình mực nước thực đo và dự báo trạm Hà Nội trên sông Hồng

H (cm)

— Thục đo — Dự báo

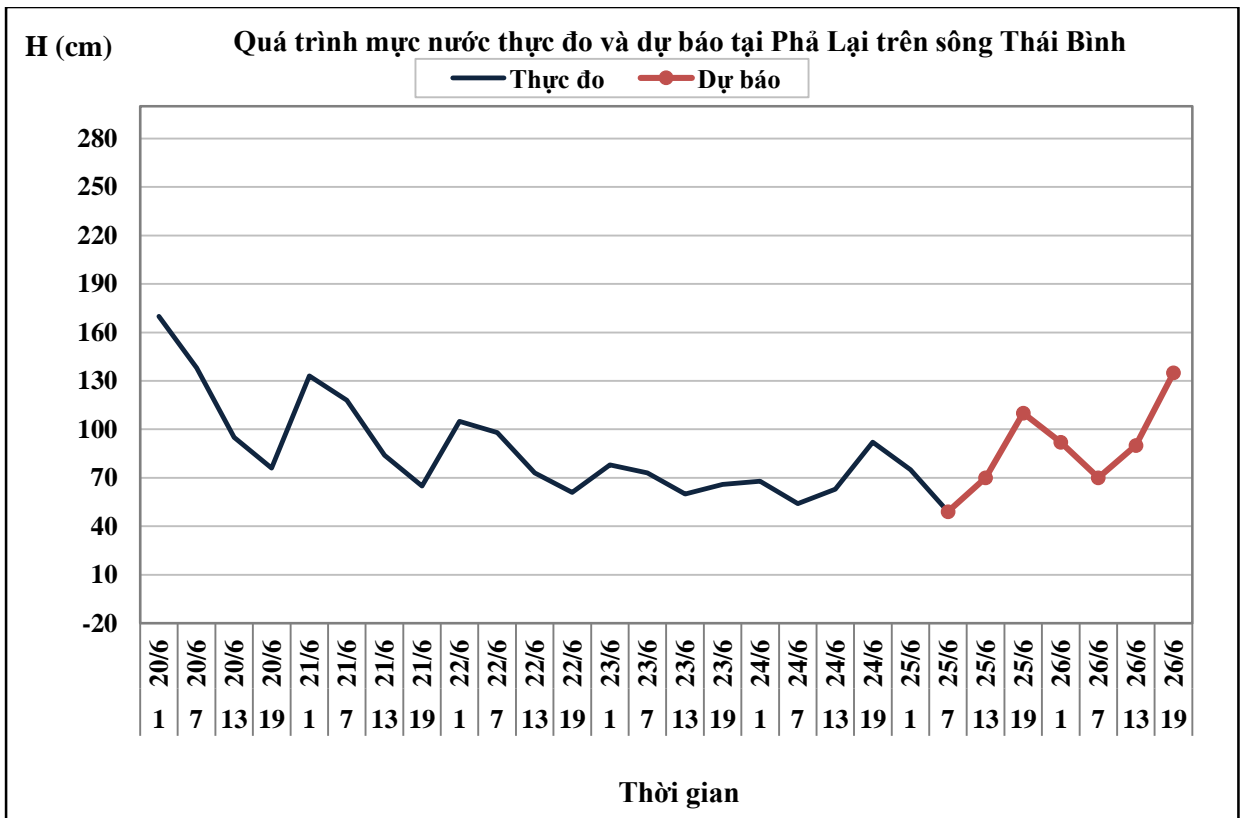


Thời gian



## 2. Hệ thống sông Thái Bình

Nhận xét	Dự báo
Mực nước các sông trên hệ thống sông Thái Bình đang dao động do ảnh hưởng của thủy triều. Lúc 7h/25/6, mực nước tại Phả Lại là 0,49m.	Mực nước các sông trên hệ thống sông Thái Bình tiếp tục biến đổi chậm. Hạ lưu các sông dao động theo xu thế lên do chịu ảnh hưởng của thủy triều. Đến 19h/26/6, mực nước sông Thái Bình tại Phả Lại có khả năng ở mức 1,35m.



### 3. Bảng mực nước, lưu lượng thực đo và dự báo

Sông	Trạm	H, Q thực đo		H (cm), Q (m <sup>3</sup> /s) dự báo								
		19h - 24/6	7h - 25/6	19h - 25/6	7h - 26/6	19h - 26/6	7h - 27/6					
Sông Đà	Hồ Hòa Bình (*)	2091	794	↓	2900	↑	3350	↑				
Sông Hoàng Long	Bến Đẽ	43	17	↓	60	↑	20	↑				
Sông Thao	Yên Bái	2761	3037	↑	3060	↑	3000	↓				
Sông Thao	Phú Thọ	1433	1479	↑	1620	↑	1620	↑				
Sông Lô	Tuyên Quang	1775	2026	↑	2080	↑	2020	↓				
Sông Lô	Vụ Quang	811	990	↑	1160	↑	1220	↑				
Sông Hồng	Hà Nội	228	234	↑	260	↑	300	↑	380	↑	400	↑
Sông Cầu	Đáp Cầu	73	58	↓	100	↑	90	↑				
Sông Thương	Phù Lãng Thương	79	48	↓	85	↑	65	↑				
Sông Lục Nam	Lục Nam	71	37	↓	80	↑	55	↑				
Sông Thái Bình	Phả Lại	92	49	↓	110	↑	70	↑	135	↑		

**Cảnh báo:** Nguy cơ cao xảy ra lũ quét và sạt lở đất ở vùng núi phía Bắc, đặc biệt tại các tỉnh như: Lai Châu, Sơn La, Điện Biên, Lào Cai, Yên Bái, Hà Giang, Cao Bằng, Bắc Kạn, Tuyên Quang.

Cảnh báo cấp độ rủi ro thiên tai: Cấp 1

Ghi chú: (\*): Q m<sup>3</sup>/s

Tin phát lúc: 10h30'

Hà Nội, ngày 25 tháng 06 năm 2018

PHÒNG DỰ BÁO THỦY VĂN BẮC BỘ

Duyệt bản tin : Nguyễn Tiến Kiên

Dự báo viên : Phạm Bạch Mỹ Hương