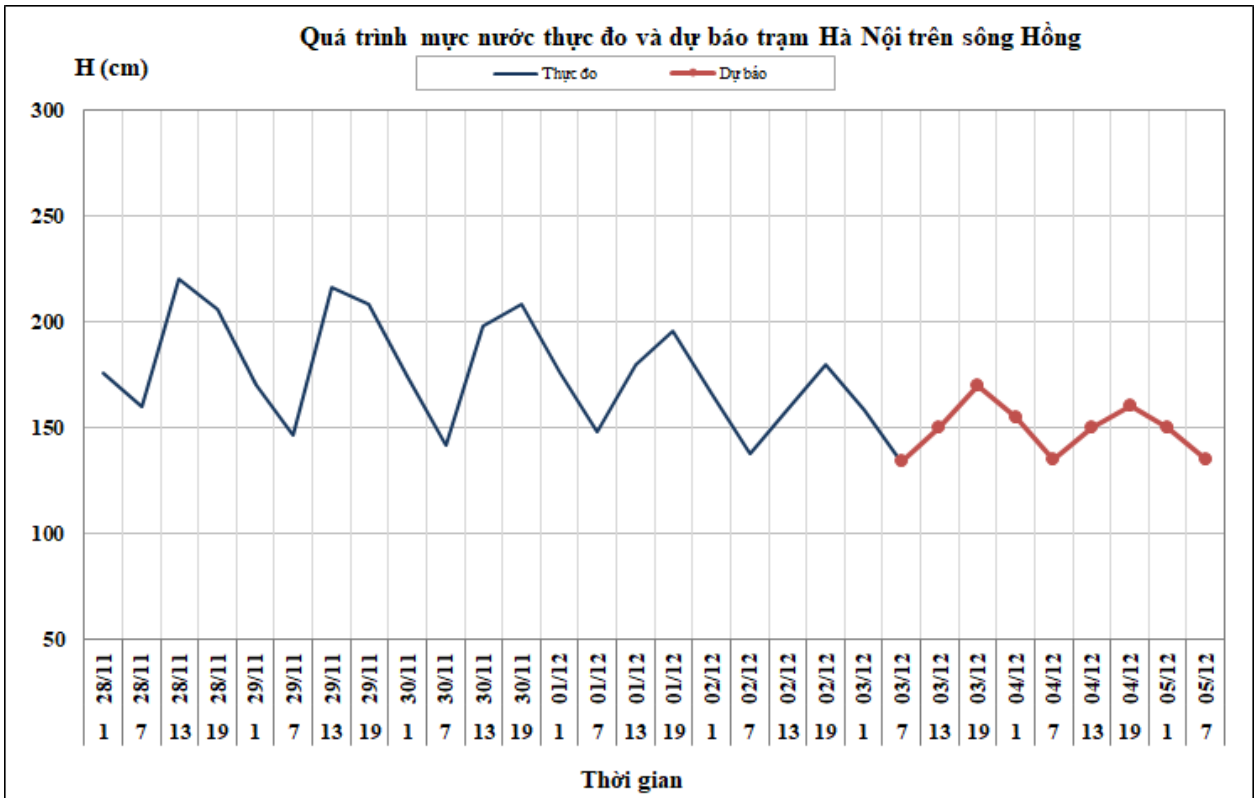


Hà Nội, ngày 03 tháng 12 năm 2018

**BẢN TIN DỰ BÁO THỦY VĂN HẠN NGẮN CÁC SÔNG BẮC BỘ**

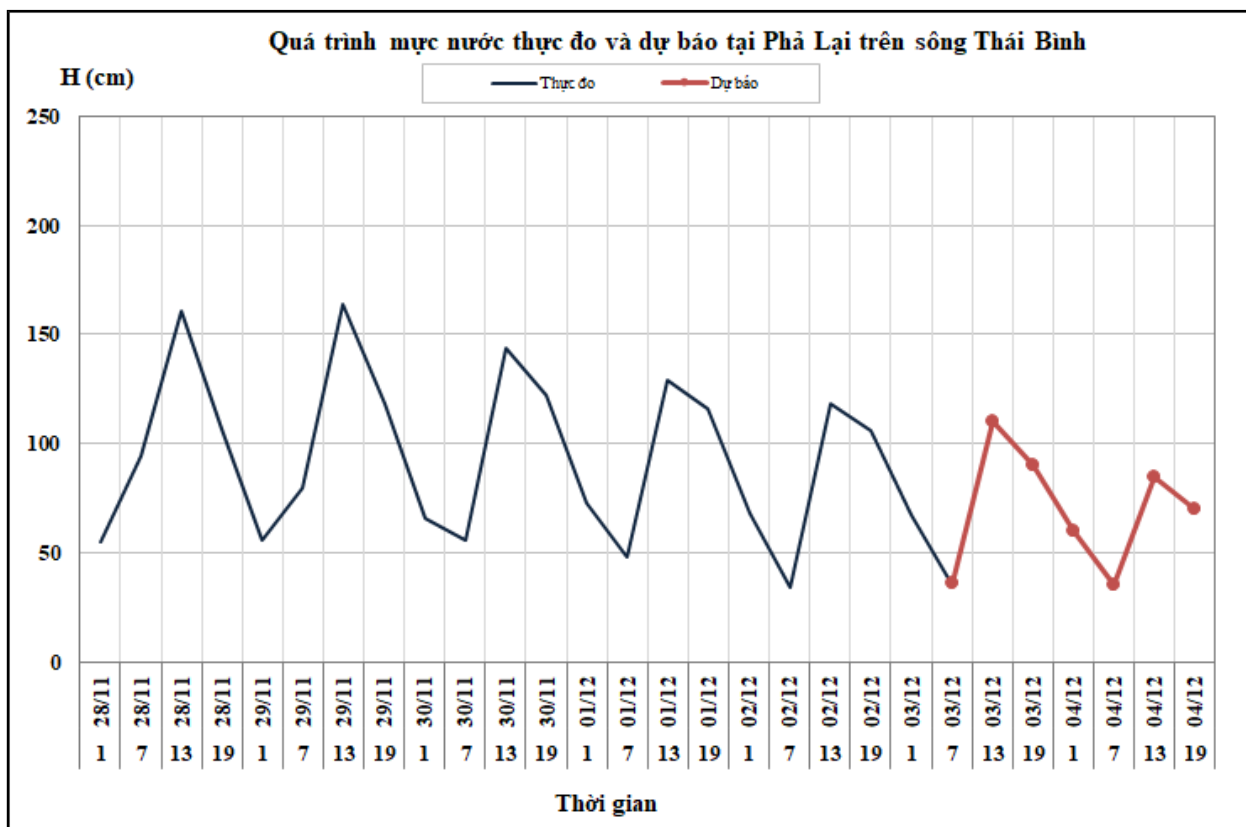
**1. Hệ thống sông Hồng**

Nhận xét	Dự báo
Trên sông Đà, lưu lượng đến hồ Hòa Bình đang dao động theo điều tiết của thủy điện Sơn La. Mực nước sông Thao, hạ lưu sông Lô và sông Hồng đang biến đổi chậm, lúc 7h/03/12 mực nước tại Hà Nội là 1,34m.	Trên sông Đà, lưu lượng đến hồ Hòa Bình tiếp tục dao động theo điều tiết của thủy điện Sơn La. Mực nước sông Thao, hạ lưu sông Lô và sông Hồng tiếp tục biến đổi chậm. Đến 7h/05/12 mực nước tại Hà Nội có khả năng ở mức 1,35m.



**2. Hệ thống sông Thái Bình**

Nhận xét	Dự báo
Mực nước các sông trên hệ thống sông Thái Bình đang dao động do ảnh hưởng của thủy triều. Lúc 7h/03/12, mực nước tại Phả Lại là 0,36m.	Mực nước các sông trên hệ thống sông Thái Bình tiếp tục dao động do ảnh hưởng của thủy triều. Đến 19h/04/12, mực nước sông Thái Bình tại Phả Lại có khả năng ở mức 0,70m.



### 3. Bảng mực nước, lưu lượng thực đo và dự báo

Sông	Trạm	H, Q thực đo			H (cm), Q (m <sup>3</sup> /s) dự báo							
		19-02/12	7-03/12		19-03/12	7-04/12	19-04/12	7-05/12				
Sông Đà	Hồ Hòa Bình (*)	1550	676	↓	1550	↑	500	↓				
Sông Hoàng Long	Bến Đẽ	81	29	↓	70	↑	20	↓				
Sông Thao	Yên Bái	2572	2591	↑	2580	↓	2580	↓				
Sông Thao	Phú Thọ	1312	1328	↑	1330	↑	1335	↑				
Sông Lô	Tuyên Quang	1490	1482	↓	1460	↓	1480	↓				
Sông Lô	Vụ Quang	556	565	↑	550	↓	560	↓				
Sông Hồng	Hà Nội	180	134	↓	170	↑	135	↑	160	↑	135	↑
Sông Cầu	Đáp Cầu	111	58	↓	95	↑	55	↓				
Sông Thương	Phù Lãng Thương	119	42	↓	105	↑	40	↓				
Sông Lục Nam	Lục Nam	110	28	↓	95	↑	25	↓				
Sông Thái Bình	Phả Lại	106	36	↓	90	↑	35	↓	70	↑		

Ghi chú: (\*): Q m<sup>3</sup>/s

Tin phát lúc: 10h30'

Hà Nội, ngày 03 tháng 12 năm 2018

PHÒNG DỰ BÁO THỦY VĂN BẮC BỘ

Duyệt bản tin : Nguyễn Tiến Kiên

Dự báo viên : Mai Hương