

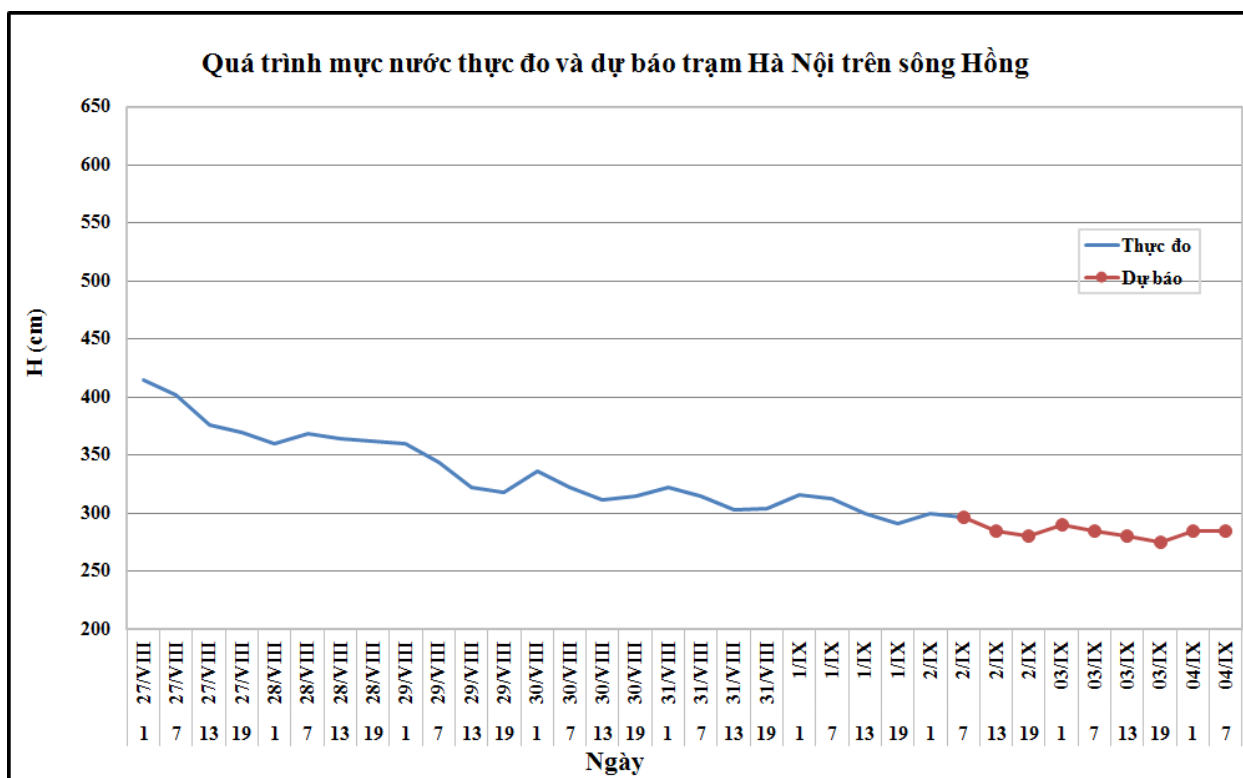
Số : 0209/HN-TVBB

Hà Nội, ngày 02 tháng 09 năm 2016

## BẢN TIN DỰ BÁO THỦY VĂN HẠN NGẮN CÁC SÔNG BẮC BỘ

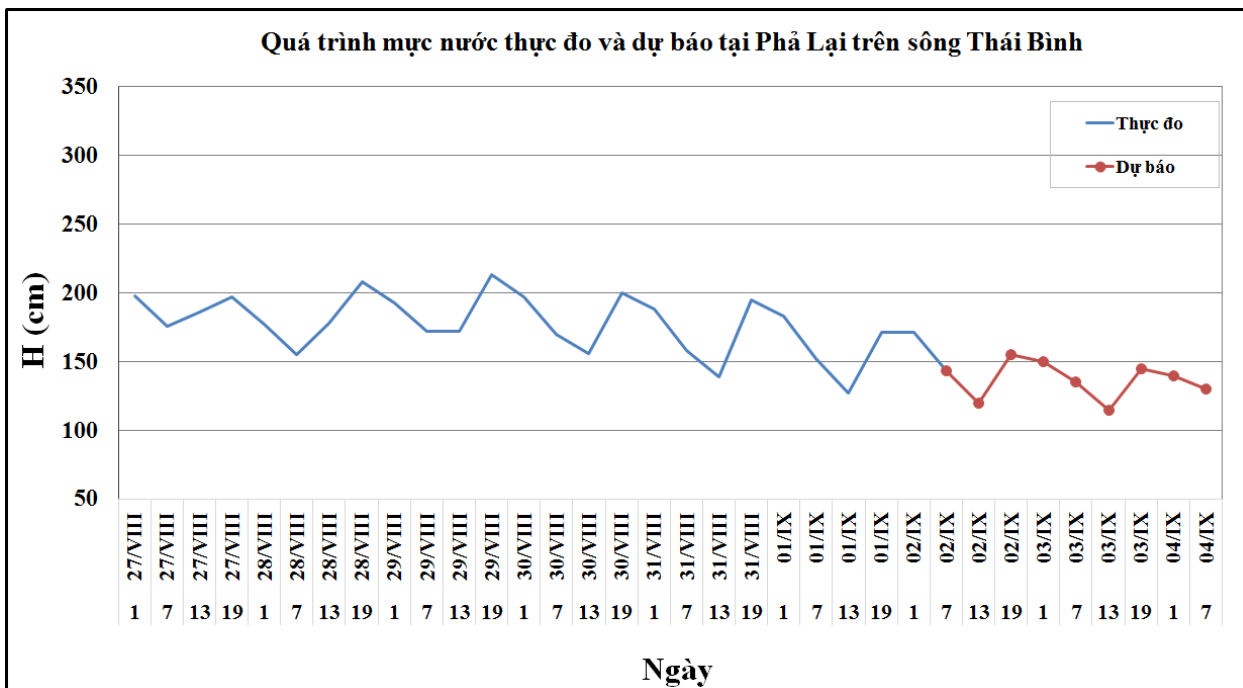
### 1. Hệ thống sông Hồng

| Nhận xét   | Dự báo   |
|--|--|
| Trên sông Đà, lưu lượng đến hồ Hòa Bình đang biến đổi chậm theo điều tiết của các hồ thủy điện tuyến trên. Mực nước sông Thao đang lên. Mực nước hạ lưu sông Hồng đang biến đổi chậm. Mực nước sông Lô dao động theo điều tiết của các hồ thủy điện tuyến trên. Lúc 7 giờ ngày 02/9, mực nước tại Hà Nội là 2,97m. | Trên sông Đà, lưu lượng đến hồ Hòa Bình tiếp tục biến đổi chậm theo điều tiết của các hồ thủy điện tuyến trên. Mực nước trên sông Thao sẽ tiếp tục lên. Mực nước sông Lô tiếp tục dao động theo điều tiết của các hồ thủy điện tuyến trên. Mực nước hạ lưu sông Hồng tiếp tục biến đổi chậm. Đến 7 giờ ngày 04/9, mực nước tại Hà Nội có khả năng ở mức 2,85m. |



### 2. Hệ thống sông Thái Bình

| Nhận xét   | Dự báo   |
|--|--|
| Mực nước hạ lưu các sông trên hệ thống sông Thái Bình đang biến đổi chậm và chịu ảnh hưởng của thủy triều. Lúc 7 giờ ngày 02/9, mực nước tại Phả Lại là 1,43m. | Mực nước hạ lưu các sông trên hệ thống sông Thái Bình tiếp tục biến đổi chậm và chịu ảnh hưởng của thủy triều. Đến 19 giờ ngày 03/9, mực nước tại Phả Lại có khả năng ở mức 1,45m. |



### 3. Bảng mực nước, lưu lượng thực đo và dự báo

| Sông            | Trạm                            | H, Q thực đo |           | H (cm), Q (m <sup>3</sup> /s) dự báo |           |            |           |   |     |   |     |
|-----------------|---------------------------------|--------------|-----------|--------------------------------------|-----------|------------|-----------|---|-----|---|-----|
|                 |                                 | 19h - 01/9   | 7h - 02/9 | 19h - 02/9                           | 7h - 03/9 | 19h - 03/9 | 7h - 04/9 |   |     |   |     |
| Sông Đà         | Hồ Hòa Bình (m <sup>3</sup> /s) | 2650         | 1280      | ↓                                    | 1300      | ↑          | 1100      | ↓ |     |   |     |
| Sông Hoàng Long | Bến Đẽ                          | 125          | 119       | ↓                                    | 115       | ↓          | 110       | ↓ |     |   |     |
| Sông Thao       | Yên Bái                         | 2757         | 2778      | ↑                                    | 2820      | ↑          | 2860      | ↑ |     |   |     |
| Sông Thao       | Phú Thọ                         | 1519         | 1524      | ↑                                    | 1540      | ↑          | 1580      | ↑ |     |   |     |
| Sông Lô         | Tuyên Quang                     | 1615         | 1667      | ↑                                    | 1610      | ↓          | 1670      | ↑ |     |   |     |
| Sông Lô         | Vụ Quang                        | 844          | 840       | ↓                                    | 835       | ↓          | 840       | → |     |   |     |
| Sông Hồng       | Hà Nội                          | 291          | 297       | ↑                                    | 280       | ↓          | 285       | ↓ | 275 | ↓ | 285 |
| Sông Cầu        | Đáp Cầu                         | 195          | 203       | ↑                                    | 220       | ↑          | 236       | ↑ |     |   |     |
| Sông Thương     | Phù Lãng Thương                 | 162          | 173       | ↑                                    | 165       | ↓          | 168       | ↓ |     |   |     |
| Sông Lục Nam    | Lục Nam                         | 136          | 132       | ↓                                    | 115       | ↓          | 110       | ↓ |     |   |     |
| Sông Thái Bình  | Phả Lại                         | 171          | 143       | ↓                                    | 155       | ↑          | 135       | ↓ | 145 | ↑ |     |

**Cảnh báo:** Lũ, lũ quét và sạt lở đất có khả năng xảy ra trên các sông suối nhỏ ở vùng núi phía Bắc, đặc biệt là các tỉnh Lai Châu, Sơn La, Lào Cai, Yên Bái, Bắc Kạn, Tuyên Quang.

Tin phát lúc: 10h30'

Hà Nội, ngày 02 tháng 09 năm 2016

**PHÒNG DỰ BÁO THỦY VĂN BẮC BỘ**

Duyệt bản tin : Trịnh Thu Phương

Dự báo viên : Trường, Dung