

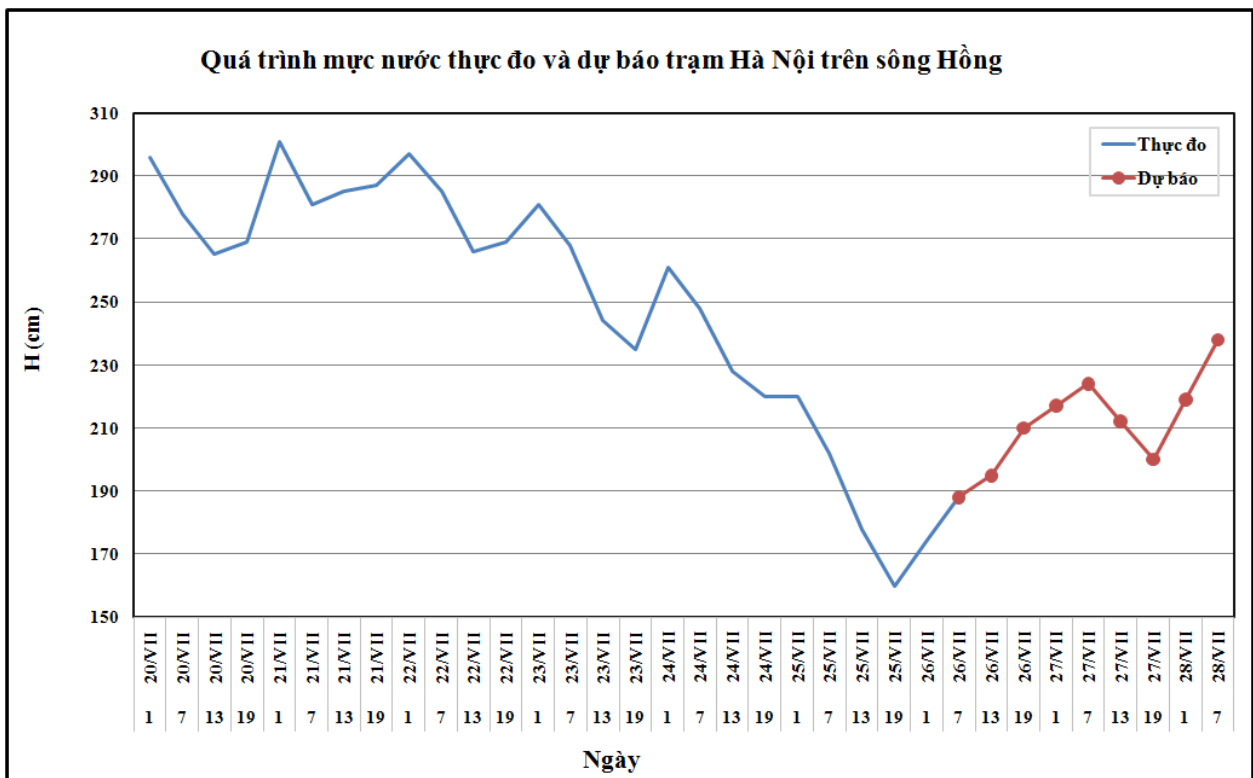
Số : 2607/HN-TVBB

Hà Nội, ngày 26 tháng 07 năm 2016

BẢN TIN DỰ BÁO THỦY VĂN HẠN NGẮN CÁC SÔNG BẮC BỘ

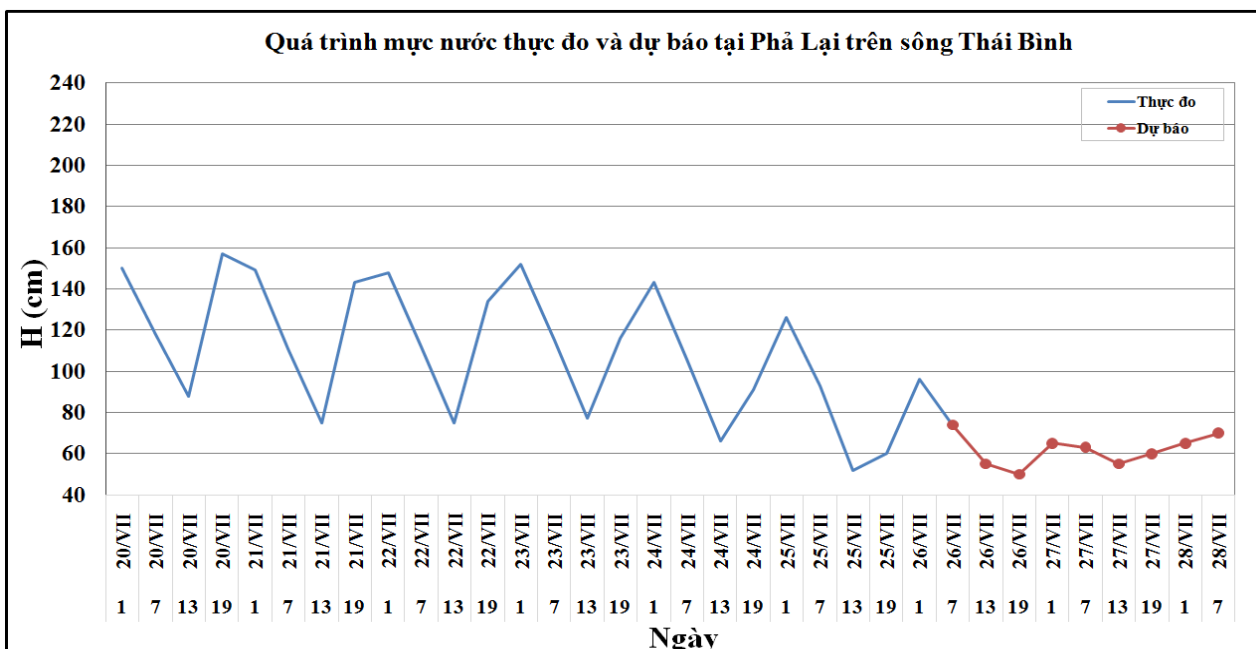
1. Hệ thống sông Hồng

Nhận xét	Dự báo
Trên sông Đà, lưu lượng nước đến hồ Sơn La và hồ Hoà Bình đang dao động theo điều tiết của các hồ thủy điện tuyến trên. Mức nước hạ lưu các sông trên hệ thống sông Hồng đang biến đổi chậm. Lúc 7 giờ ngày 26/7, mực nước tại Hà Nội là 1,88m.	Trên sông Đà, lưu lượng nước đến hồ Sơn La và hồ Hoà Bình tiếp tục dao động theo điều tiết của các hồ thủy điện tuyến trên. Mức nước hạ lưu các sông trên hệ thống sông Hồng tiếp tục biến đổi chậm. Đến 7 giờ ngày 28/7, mực nước tại Hà Nội có khả năng ở mức 2,38m.



2. Hệ thống sông Thái Bình

Nhận xét	Dự báo
Mức nước hạ lưu các sông trên hệ thống sông Thái Bình đang biến đổi chậm theo xu thế xuống và chịu ảnh hưởng của thủy triều. Lúc 7 giờ ngày 26/7, mực nước tại Phả Lại là 0,74m.	Mức nước hạ lưu các sông trên hệ thống sông Thái Bình tiếp tục biến đổi chậm theo xu thế xuống. Đến 19 giờ ngày 27/7, mực nước tại Phả Lại có khả năng ở mức 0,60m.



3. Bảng mực nước, lưu lượng thực đo và dự báo

Sông	Trạm	H, Q thực đo			H (cm), Q (m ³ /s) dự báo							
		19h - 25/7	7h - 26/7		19h - 26/7	7h - 27/7	19h - 27/7	7h - 28/7				
Sông Đà	Hồ Hòa Bình (*)	2890	2430	↓	2750	↑	2700	↑				
Sông Hoàng Long	Bến Đê	16	39	↑	15	↓	25	↓				
Sông Thao	Yên Bái	2690	2690	→	2685	↓	2685	↓				
Sông Thao	Phù Thọ	1434	1428	↓	1420	↓	1420	↓				
Sông Lô	Tuyên Quang	1611	1669	↑	1615	↓	1670	↑				
Sông Lô	Vụ Quang	733	776	↑	760	↓	760	↓				
Sông Hồng	Hà Nội	160	188	↑	210	↑	224	↑	200	↑	238	↑
Sông Cầu	Đáp Cầu	68	88	↑	50	↓	75	↓				
Sông Thương	Phù Lãng Thương	46	81	↑	45	↓	69	↓				
Sông Lục Nam	Lục Nam	45	77	↑	42	↓	64	↓				
Sông Thái Bình	Phả Lại	60	74	↑	50	↓	63	↓	60	↓		

(*) m³/s

Tin phát lúc: 10h30'

Hà Nội, ngày 26 tháng 7 năm 2016

PHÒNG DỰ BÁO THỦY VĂN BẮC BỘ

Duyệt bản tin : Nguyễn Tiến Kiên

Dự báo viên : Xuyên, Thủy Anh