

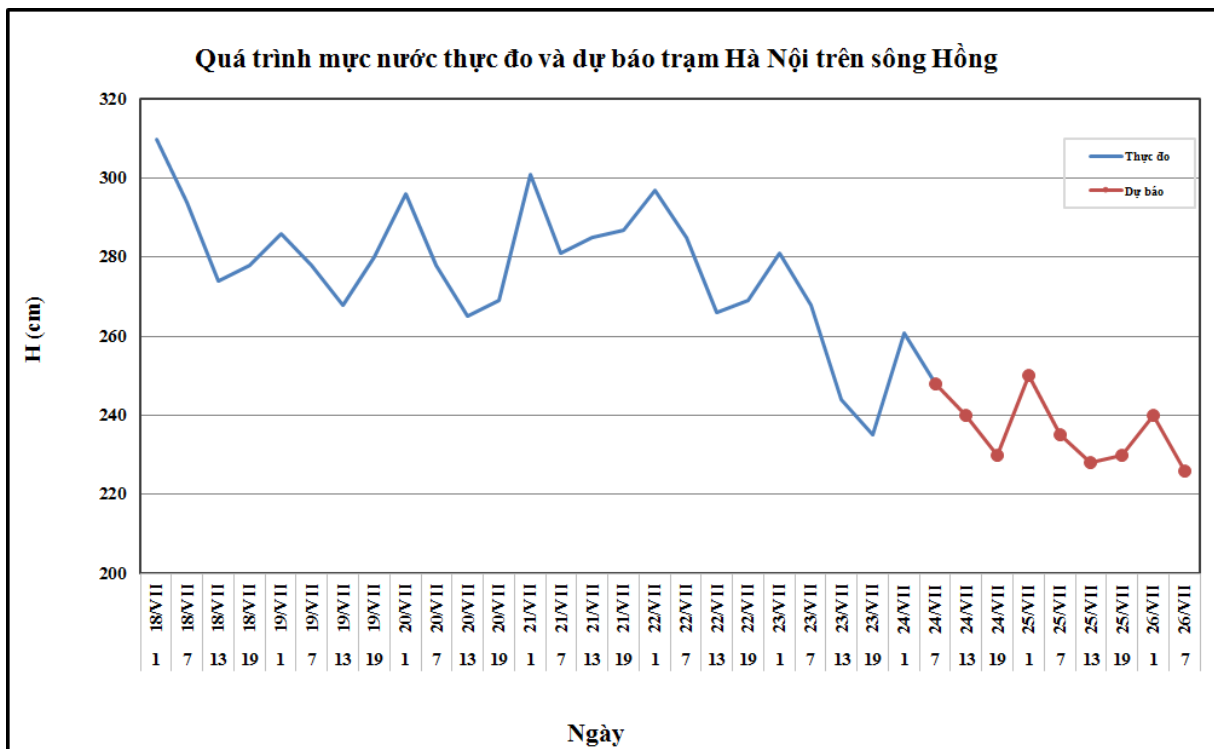
Số : 2407/HN-TVBB

Hà Nội, ngày 24 tháng 07 năm 2016

BẢN TIN DỰ BÁO THỦY VĂN HẠN NGẮN CÁC SÔNG BẮC BỘ

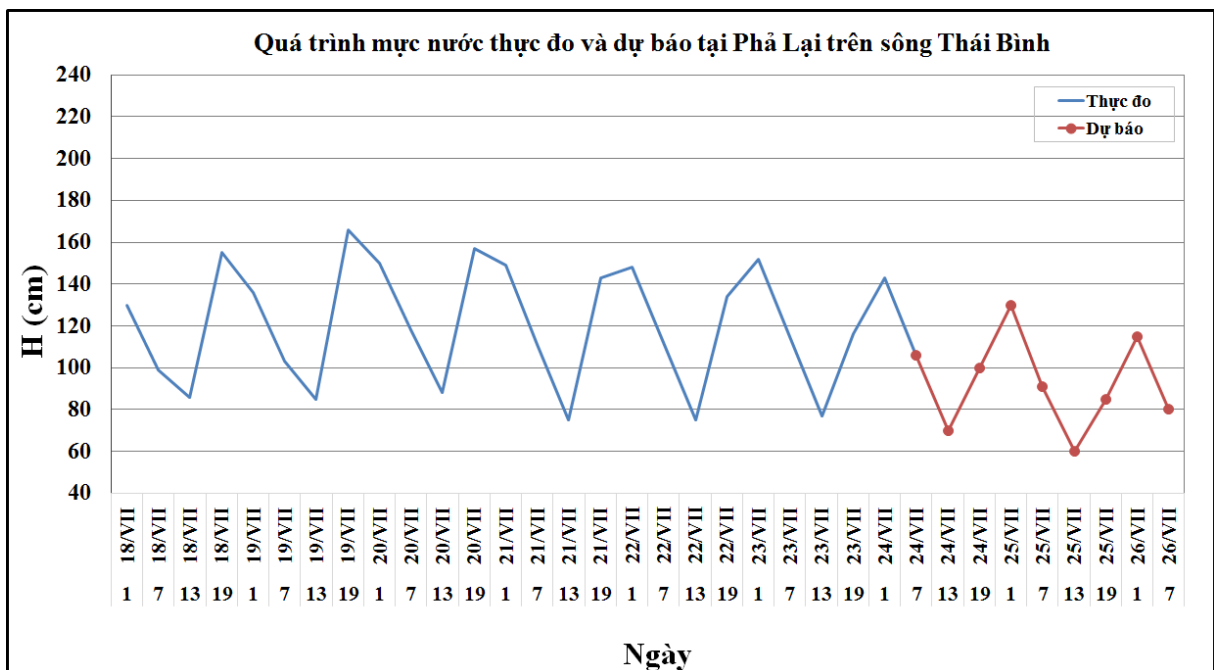
1. Hệ thống sông Hồng

Nhận xét	Dự báo
Trên sông Đà, lưu lượng đến hồ Sơn La và hồ Hoà Bình đang dao động theo điều tiết của các hồ thủy điện tuyến trên. Mực nước sông Thao đang biến đổi chậm. Mực nước sông Lô đang dao động theo điều tiết của các hồ thủy điện. Mực nước hạ lưu sông Hồng đang dao động theo điều tiết của các hồ thủy điện và chịu ảnh hưởng của thủy triều với xu thế xuống. Lúc 7 giờ ngày 24/7, mực nước tại Hà Nội là 2,48m.	Trên sông Đà, lưu lượng đến hồ Sơn La và hồ Hoà Bình tiếp tục dao động theo điều tiết của các hồ thủy điện tuyến trên. Mực nước sông Lô tiếp tục dao động theo điều tiết của các hồ thủy điện. Mực nước sông Thao tiếp tục biến đổi chậm. Mực nước hạ lưu sông Hồng tiếp tục dao động theo điều tiết của các hồ thủy điện và chịu ảnh hưởng của thủy triều với xu thế xuống. Đến 7 giờ ngày 26/7, mực nước tại Hà Nội có khả năng ở mức 2,25m



2. Hệ thống sông Thái Bình

Nhận xét	Dự báo
Mực nước hạ lưu các sông trên hệ thống sông Thái Bình đang biến đổi chậm và chịu ảnh hưởng của thủy triều. Lúc 7 giờ ngày 24/7, mực nước tại Phả Lại là 1,06m.	Mực nước hạ lưu các sông trên hệ thống sông Thái Bình tiếp tục biến đổi chậm và chịu ảnh hưởng của thủy triều, đến 19 giờ ngày 25/7, mực nước tại Phả Lại có khả năng ở mức 0,85m.



3. Bảng mực nước, lưu lượng thực đo và dự báo

Sông	Trạm	H, Q thực đo		H (cm), Q (m ³ /s) dự báo					
		19h - 23/7	7h - 24/7	19h - 24/7	7h - 25/7	19h - 25/7	7h - 26/7		
Sông Đà	Hồ Hòa Bình (*)	2760	3160 ↑	2850 ↓	2800 ↓				
Sông Hoàng Long	Bến Đẽ	33	53 ↑	30 ↓	45 ↓				
Sông Thao	Yên Bái	2695	2716 ↑	2705 ↓	2700 ↓				
Sông Thao	Phú Thọ	1434	1430 ↓	1420 ↓	1420 ↓				
Sông Lô	Tuyên Quang	1643	1709 ↑	1630 ↓	1670 ↓				
Sông Lô	Vụ Quang	850	833 ↓	810 ↓	795 ↓				
Sông Hồng	Hà Nội	235	248 ↑	235 ↓	230 ↓	230 ↓	225 ↓		
Sông Cầu	Đáp Cầu	112	137 ↑	100 ↓	120 ↓				
Sông Thương	Phù Lãng Thương	87	125 ↑	80 ↓	110 ↓				
Sông Lục Nam	Lục Nam	97	123 ↑	100 ↓	106 ↓				
Sông Thái Bình	Phả Lại	116	106 ↓	100 ↓	91 ↓	85 ↓			

(*) m³/s

Tin phát lúc: 10h30'

Hà Nội, ngày 24 tháng 7 năm 2016

PHÒNG DỰ BÁO THỦY VĂN BẮC BỘ

Duyệt bản tin : Trịnh Thu Phương

Dự báo viên : Trường, Phương